

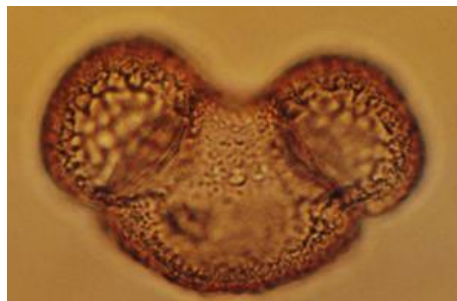
## Svält, Krig och Pollenprover

**I slutet av 400 talet när Romarriket drog sin sista suck var Öland en av Östersjöns absoluta maktcentrum. Men så plötsligt föll allting samman och ön reducerades till en fotnot i historieböckerna. Med hjälp av pollenanalys söks nu nya svar i gåtan om Ölands fall från storhet.**

Att människan påverkar sin omgivning är knappast någonting nytt. Från de första bönderna och herdarna till moderna skogs och lantbruk, allting lämnar spår som forskare kan följa bakåt i tiden. Det som söks är pollen, växternas reproduktionsmekanism fastnar inte bara i allergikers näsor utan också i sjöar och kärr. Där kan de sedan lagras i takt med att sjön naturligt fylls igen, extraheras i moderna tider, för att sedan undersökas och på så sätt ge en bild över den lokala floran.

Ölänningarna i slutet av järnåldern var goda sjömän, en naturlig förlängning av att bo på en ö. På något sätt, kanske handel, hittade de ner till det Västromerska riket och snart var deras resor ner till kontinenten minst lika vanliga som Vikingarnas 400år senare. Stora fynd av *Solidi*, de guldmynnt som utbetalades till de Västromerska soldaterna, visar att ölänningarna tjänstgjorde som legosoldater. När krigarna kom hem med guld och pärlor behövde hela ön snabbt befästas. Resultatet av de ansträngningarna var ett 50tal ringborgar utspridda över hela ön.

I anslutning till de borgar och boplattser som man hittat från järnåldern undersöks sjöar, träsk och mossar efter pollen från den tiden. Genom att sedan undersöka pollen i mikroskop finner man, gräspollen från betesmarker, pollen från spannmål från åkrar och trädpollen från skog. Det är sammansättningen av dessa som berättar hur landet använts och sedan ger en indikation om hur mycket folk det fanns.



Vad hände då sedan? Teorierna är många, alltifrån massinvasion från grannar till pest och klimatförändringar. De bevingade orden "Ett problem kommer sällan ensamt" passar bra in då Västromerska riket föll, krigarna inte kom hem och all handel upphörde. En period med kallare klimat gjorde sitt intåg och gjorde Alvaret obrukbart för odling, det finns till och med indikationer på att ett vulkanutbrott någonstans i världen täckte hela norden med aska och att sommaren helt enkelt uteblev under ett år, "Fimbulvinter". Utan mat och med ett överbefolkat land var undergången ett faktum.

Handledare: **Mats Rundgren**  
Examensarbete 15 hp i Geologi 2015  
Geologiskainstitutionen, Lunds universitet