



# LUND UNIVERSITY

## Global ekonomi - ett lömskt begrepp

Ek, Richard

*Published in:*

MiHngel: Marknadsföreningen i Helsingborgsregionen

2011

[Link to publication](#)

*Citation for published version (APA):*

Ek, R. (2011). Global ekonomi - ett lömskt begrepp. *MiHngel: Marknadsföreningen i Helsingborgsregionen*, 38-39.

*Total number of authors:*

1

### General rights

Unless other specific re-use rights are stated the following general rights apply:

Copyright and moral rights for the publications made accessible in the public portal are retained by the authors and/or other copyright owners and it is a condition of accessing publications that users recognise and abide by the legal requirements associated with these rights.

- Users may download and print one copy of any publication from the public portal for the purpose of private study or research.
- You may not further distribute the material or use it for any profit-making activity or commercial gain
- You may freely distribute the URL identifying the publication in the public portal

Read more about Creative commons licenses: <https://creativecommons.org/licenses/>

### Take down policy

If you believe that this document breaches copyright please contact us providing details, and we will remove access to the work immediately and investigate your claim.

LUND UNIVERSITY

PO Box 117  
221 00 Lund  
+46 46-222 00 00

# miHnøgel

Marknadsföreningen i Helsingborgsregionen

Nr 3 2011

*the world as  
a single place*



## TEMA **Global ekonomi**

Äldsta landet supermakt igen

IT bland molnen

Kloka tips för börser



Soffa i mossgrönt tyg Flint, 14.591:-

Marie i Paris

Vårt koncept bygger på stor valfrihet. Tack vare stora valmöjligheter inom mått, färg och form kan vi erbjuda dig unika lösningar.

**Boka vår inredningskonsultation gratis under 2011.**

Vi hjälper dig med att:

- Forma och skapa en lösning som passar hela familjen eller företaget.
- Råd som passar era behov i färg och funktionalitet.
- Uppföljning med kostnadsfria 3D ritningar på en funktionell och designad lösning.

Erbjudandet gäller för privatpersoner och företag. Inga krav på köp finns.

Kontakta oss på 042-300 90 93 eller välkommen in i butiken.

**BoConcept**<sup>®</sup>  
urban design

## **Rykande hett tema**

Under den gångna sommaren har vi väl alla följt den dramatiska utvecklingen på världens aktiemarknader. Med bävan har vi sett en världsomspännande värde-minskning krypa allt närmare våra egna plånböcker. Samtidigt visar den aktuella situationen hur snabbt föränderlig den ekonomiska maktbalansen är och att ekonomiska stormakter inte är för evigt.

Om vi ser bortom oron för det egna sparkapitalet är det en verkligt spännande tid vi befinner oss i. Vi ser Kina som en gigant när det gäller ekonomisk tillväxt med affärsmöjligheter för företag globalt, medan problemen i USA:s ekonomi ökar den ekonomiska risken i hela världen. Den grekiska ekonomin äventyrade hela eurosamarbetet och när vi trodde att faran var över hissade Portugal varningsflagg. Demokratiseringsprocessen i de arabiska länderna öppnar möjligheter för ekonomisk tillväxt. Hur snabbt detta kan gå vet ingen.

Att rita framtidens ekonomiska karta är svårt men nyfikenheten om hur saker och ting hänger ihop får oss att vilja öka vår kunskap.

När vi bestämde oss för att ta upp Global ekonomi som månadstema på Frukostklubben anade vi inte riktigt hur rykande hett ämnet skulle bli. Vår tanke var att vi ville lära oss mer. Månadens talare har olika infallsvinklar på global ekonomi men de har en sak gemensamt; de kan alla lära oss något nytt om hur olika faktorer och händelser i världen påverkar vår egen ekonomi, både på kort och på lång sikt. Och att sprida kunskap är ju en av de bärande idéerna bakom Frukostklubben!

Så välkomna till en ny värld i oktober!

Pia Siljeklint

Vice ordförande  
Marknadsföreningen  
i Helsingborgsregionen



# MiHngel

www.mih.m.se

Här är 60 sidor nya in- och utblickar från Marknadsföreningen i Helsingborgsregionen. Fyra gånger per år går MiHngel ut till medlemmar och företag i regionen. Synpunkter? Hör av dig!

De åsikter som framförs i tidningen är inte nödvändigtvis MiH:s officiella ståndpunkt.

#### Ansvarig utgivare

Hans Nelson, ordf@mih.m.se

#### Redaktionell projektledare

Helene Tigerström  
tel 042-18 18 42  
helene@mih.m.se

#### Idé, grafisk form och layout

Möjligheter Reklam AB  
tel 042-12 14 40

[www.mojligheter.se](http://www.mojligheter.se)



Annika Rosenkvist  
Möjligheter Reklam

Helene Tigerström  
Marknadsföreningen

#### Mingelfotografer

Sara Lindgren och Alexandra Gustafsson

#### Annonsbokning

Media Support AB, tel 042-12 43 00  
media.support@telia.com

#### Repro & tryck

Printfabriken [www.printfabriken.se](http://www.printfabriken.se)

#### Kuvert

Harry Kuvert AB. [www.harrykuvert.se](http://www.harrykuvert.se)

#### Adressregister

PAR AB. [www.par.se](http://www.par.se)

## innehåll

- 8 **BAKOM BANAN** Sommarens tennisfrukostar i Båstad.
- 10 **VEM BRYR SIG OM LITE KYLA?** Bilder från årets sommarfest i Villan.
- 12 **UPPTAKT MED RULL** Gruset hade rätt knaster och kloten var runda.
- 15 **MORGONRUTIN** Trångt, trevligt, trivsamt. Frukostklubben är ett härligt recept.

## HOME



- 26 **REVOLUTIONERANDE BAND**  
Program i datorn? Glöm det. Snart ligger allt i moln. Lennart Andersson från TNM, spånar om IT-utvecklingen.



- 22 **GLOBALT ÄR INTE RUNT**  
Den globala världen är platt och geografien förlorar betydelse.

- 28 **MANDARIN, PLEASE!**  
Supermakter kommer och går. Just nu bevittnar vi hur världens äldsta civilisation åter blir en supermakt i världen. Klas Eklund förklarar.

- 30 **INTE MER ÄN 20 %**  
Johan Hagbarth, SEB, ger kloka råd om placeringar.



- 33 **NÄTVERK MELLAN VÄRLDAR**  
Forskning är basen när nya affärskontakter knyts mellan Sverige och Förenade Arabemiraten. Amerikanska Jalehi Taheri berättar om ett unikt nätverk.

- 38 **FÖRENKLAD TÅRTBITAR**  
Global ekonomi. Egentligen är det två ord som är fel. Richard Ek reder ut begreppet.

- 44 **OM KÄRLEKSVARUMÄRKEN** avslöjar Bengt Håkansson.
- 47 **TANKAR FRÅN BADET** av Joachim Jardenberg.
- 51 **BILDEN** Regniga dagar av Johan Thörnqvist.
- 52 **STARKA UF-VINNARE** Tre UF-företag från Helsingborg vann var sin SM-titel.
- 54 **MIH NYTT** Två nya namn i styrelsen och dags för ljuvlig luciamorgon.
- 56 **GLIMMANDE GULD** Se vilka som nominerats till Guldkärnan. 2012.
- 58 **MIH FUTURE** lockade nollor med frukost och söker mentorer för 2012.



# Vi ger Helsingborgsregionen luft under vingarna och pengar kvar i plånboken.



FRÅN  
**295 KR**  
+ AVGIFT 133 KR\*  
+ BROMMAAVGIFT 5 KR\*\*  
= 433 KR

Ändå sedan vi startade har vi kämpat för låga priser och personlig service. Och med tanke på vår passagerarutveckling tycks det vara ett uppskattat spår. Men hur mycket vi än utvecklas så har vi fortfarande båda fötterna på jorden. Vi överger aldrig vår målsättning om att ge Helsingborgsregionen luft under vingarna genom många och prisvärda flygresor till och från vår region.

Inget glädjer oss mer än att kunna underlätta för företag och privatpersoner som vill vidga sina vyer. Är du en av dem, så är du alltid välkommen till kullaflyg.se där du kan läsa mer om oss och boka din nästa biljett. Vi ses ombord!



Vi är miljöcertifierade  
enligt ISO 14001  
sedan 2009!

## kullaflyg.se

FLYG LITE GRÖNARE. FLYG SKÅNSKT.

Vi flyger från Ängelholm/Helsingborg till Stockholm City/Bromma, Visby/Gotland och Mora/Sälen.

\* Flygplatshållarens avgifter, skatter och bränsletillägg. \*\* Orättvis Brommaavgift är det vi tar ut för förhöjda avgifter som Swedavia infört på små flygplan på Bromma.

# NEVER LOOK BACK



## ANTI RETRO

**CITROËN DS3 RED LOVE, färdigstylad för 2.695:-/månad\* .**

Vi har tagit fram Citroën DS3 Red Love, en specialdesignad kollektion av Citroën DS3 som du kan privatleasa till förmånlig månadskostnad. Du får en bil med en pigg och körglad 156 hk-motor, utan kontantinsats\*\* . Efter två år kan du lämna tillbaka bilen, eller köpa ut den – enklare kan det knappast bli. Välkommen på en provtur och se hur du klär i Citroën DS3.

CRÉATIVE TECHNOLOGIE



**CITROËN**

Månadskostnaden gäller vid finansiering med Citroën Finans, 24 månader, max 3.000 mil. \*Månadskostnaden kan komma att påverkas av eventuella ränteförändringar och extra mil utöver den överenskomna körsträckan. Vid avtalstidens slut återlämnas bilen till din återförsäljare. \*\*Vi tar ut en depositionsavgift på 5000:- som återbetalas vid avtalstidens slut, förutsatt att bilen är i normalt skick. Bränsleförbrukning blandad köring 3,8 - 6,9 l/100 km, CO<sub>2</sub>-utsläpp 99 - 158 g/km. Bilen på bilden är extratrustad.



Vi satsar  
på våra  
ungdomar!

## Positiv kraft i samhället

Som kund i Swedbank är du med och lyfter Helsingborgs Stad!

Vi vill vara en positiv kraft i samhället bland annat genom initiativen för unga i projekten:

**Unga Jobb**, **Ung Ekonomi** och **Ung Företagssamhet** samt som huvudsponsor till organisationen **Friends**.

Vi är en bank för de många människorna. Därför är vi lokalt förankrade och djupt engagerade i svenskt föreningsliv och **ungdomsidrott**. Välkommen in så berättar vi mer!

# Vi tar energin till matchen

Stolt sponsor till HIF och elleverantör till arenan.





Årets sommarfest bjöd på mycket musik och dans. En festlig buffé dukades upp i Studentvillans trädgård och inne i vårt stora festtält löstes kluriga quiz. När coverbandet Bröderna Handsome äntrade scenen rockade publiken loss ordentligt. Plötsligt fick gästerna ett oannonserat besök av Arvingarna som spelade Eloise och fick alla att sjunga med.

# After Beach







# BÅSTAD

Mitt i högsommarens glans arrangerade MiH två Frukostklubbar i samband med Båstadtennisen. Iklädda somriga, färgglada kläder minglade besökarna medan de åt en lokalt producerad frukost. Därefter bjöds det på föredrag, hemliga gäster och vacker vissång. Hade man turen att fånga ett pappersflygplan kunde man vinna en flaska champagne. Bubbler och jordgubbar avslutade förmiddagen i utomhusloungen och vissa valde att passa på att se en tennismatch eller två.



Rita Blomstersjö, Jan Swedin, IT-Gården & Camilla Blomstersjö



Per Strömqvist, Swedbank AB,  
Peter Carlsson, Kärnhem AB &  
Sonny Mattsson, Tengbom Arkitekter



Rolf Persson, Industrifakta  
& Johan Lindell, Navet AB



Martina Esbjörnsson, Lime Travel  
& Eva Esbjörnsson, Lime Travel



Rose-Marie Östberg, Ängelholm-Helsingborg flygplats & Gunilla Tornhagen, NyföretagarCentrum Skåne



Magnus Landbring, Handelsbanken, & Linda Kreutz, Navet



Joachim Lopez & Linda Wahlberg, Valvet mäklarfirma



Stefan Sallerfors Solving Efeso AB & Daniel Lindberg, Navet AB



Karin Kroon Gunnarsson & Pernilla Berndtsson, Helsingborg Business Region



Annelie Andréason, Wizard at Work & Monica Frisk, Helsingborg Business Region



Marcus Crona & Anders Claesson, Navet



Åsa Väärälä, LRF, Ewa Marie Rellman, LRF Skåne & Christer Bengtsson, INIS Sweden AB

Camilla Wilensjö, Kullaflug, Eva Jansén, Ogljo Utveckling & Patrik Östergren, Eastbranch AB



Renée Mohlkert, Helsingborg Business Region & Pia Jönsson-Rajgård, Tourism in Skåne



Årets segrare blev BoulePower från Manpower med Joakim Sternersson, Johan Persson och Mattias Larsson



Ordförande Hans Nelson hälsar alla välkomna och visar upp den åtråvärda vandringspokalen.

ÅRETS RESULTAT

1. BoulePower
2. Navet 4
3. Klarblå
4. Tre aMiHgos
5. Rullarna





# BOULE

Fullt i år igen med 64 lag! Trots snällblåst och duggregn hade alla humöret på topp och tävlingslustan i full gång. Under lättsamma, om än tävlingsinriktade, former knöts nya kontakter på bouleanorna vid Gröningen. Årets 80-talstema bjöd oss på 2 x bröderna Herreys, ett gäng punkare och många glada färger.



# Stort hemlagat julbord

18/11-21/12

Vårt kött och råvaror är närproducerat från Skånska gårdar och ängar. Fisk från säkra bestånd.

Företagsbokningar upp till 250 personer

Boka bord  
042-32 29 96  
rc@dunkermatsalar.com

Entré via Kulturhuset  
eller kajpromenaden  
www.dunkermatsalar.com

**DUNKERBAR &  
DMATSALAR**

## Vi hjälper dig med hela din ekonomi – både som privatperson och företagare

Välkommen in till oss på kontoret eller ring  
0771-365 365 för personlig service dygnet  
runt, alla dagar.

SEB i Helsingborg

**SEB**

**KPMG**

cutting through complexity™

## Oj, hur gick det här till?

### KPMGs Ekonomiservice var till stor hjälp.

Du vill koncentrera dig på att bli en riktigt bra företagare. Göra rätt och göra det bra. Men företagandet är fullt av mindre och medelstora frågor som tar fokus från kärnverksamheten.

Med vår Ekonomiservice avlastar vi dig så att det märks från dag ett.

Besök [www.kpmg.se/helsingborg](http://www.kpmg.se/helsingborg) eller ring 042-19 59 00.  
Vi är fulla av mindre och medelstora svar.



© 2011 KPMG AB, Sweden.



Karin Herron, Samordningsförbundet Finsam & Johan Börjesson, Arbetsförmedlingen



Anna Olsson, Stena & Pelle Israelsson, Pmbn utbildning



Mia Rydén, Stuktur & Monica Riton, Inredningsarkitekt och konstnär

# I minglet på Frukostklubben

Redaktionen var i vimlet och ställde frågan. **Vem är din drömföreläsare?**



Henrik Värmfors & Rikard Lind, StudentConsulting



Peter Rybäck, Alexion & Louise Benediktsson, QueKom

Bill Gates



Mikael Bergman, IXX IT Partner & Pelle Goreng, Gorengs mattor & Inredning



Emma Pettersson, Helsingborgs stad & Karin Aspegren, KA Development



Anna Litomanski, Sparbanken Öresund & Tin Josefsdotter, tinfire event



Annica Nirimmler, Trydells Tryckeri & Lars Bille, Brun Mediaproduktion



Staffan Sundström, Crealys Development & Ilse Svensson, IInspiration



Eva Marminge, Competensum & Birgitte Nieuwland, NK DataCenter



Helena Solheim, Bonvie & Cecilia Lindgren, Marknadsföreningen i Halland





# GLOBAL EKONOMI ÄR FÖR TANTER

Besök nya [mittkulturkort.se](https://mittkulturkort.se) och få reda på varför

## I minglet på Frukostklubben



Fredrik Christensson & Monica Christensson, IXX It partner



Anders Larsson, Rolico AB & Anna Lilja, Expoline AB



Lina Wichmann & Oskar Nordbladh, Swedbank AB

Jan Eliasson



Cecilia Palmqvist, Beauty by Cecilia & Louise Axelsson, Carl Hoff AB



Helsingborgsspexet bjöd på ett smakprov ur årets spex.

© 2011 Ernst & Young AB. All Rights Reserved.

## Ernst & Young Online

Är du trött på att jaga fakturor för attest? Vill du slippa fundera över redovisningsprinciper och periodiseringar? Då kan vår webbaserade tjänst Ernst & Young Online vara det du behöver. Du kan få hjälp med hela företagets ekonomiadministration, från redovisning och fakturering till löner och tidrapportering. Kontakta oss så berättar vi mer om Ernst & Young Online.

**Vad är nästa steg för ditt företag?**

[www.ey.com/se](http://www.ey.com/se)

Helsingborg, tfn 042-499 17 00

Ängelholm, tfn 0431-41 78 50



**ERNST & YOUNG**  
Quality In Everything We Do

## I minglet på Frukostklubben



Peter Blonér & Ulf Jerlebo,  
DataPartner



Anders Stegersjö, Helsingborgs Stad  
& Anna Landeborg, EFL



Inför säsongspremiären visade HIF:s ordförande Claes Ohlsson upp sina talanger med bollen.

Dalai Lama



Fredrik Svensson & Fredrik  
Landbring från Ernst & Young



Roger Duverell, Rumdesign &  
Wivi-Anne Nyberg, Lito Plast AB



Björn Christoffersson, Ramberg  
Advokater & Pii Lamberth,  
Helsingborgshem



Cornelis och  
hönan Agda

Påskkycklingar bjöd alla  
deltagare på påskägg.



Peter Hedlund Røgle BK,  
Per Karlsson Ernst & Young



Ann Littorin, Ekonomikompentens &  
Annica Carlsson, Splendidadvice



Agneta Urge Nygren, Rååbalansen  
& Eva Holm, Länsförsäkringar Skåne



Per Hansson & Pär Brome, Ramberg  
Advokater



Henrik Winberg, Resurs Bank & Bosse A. Larsson, Spinn Holding Invest



Åsa Hansson, Transfer & Antonia Klang, Skånetrafiken



Noushin Nadjafi & Savas Gulhans, NK Datacenter



Christer Kilefors, PWC & Joachim Samuelsson, Biomain



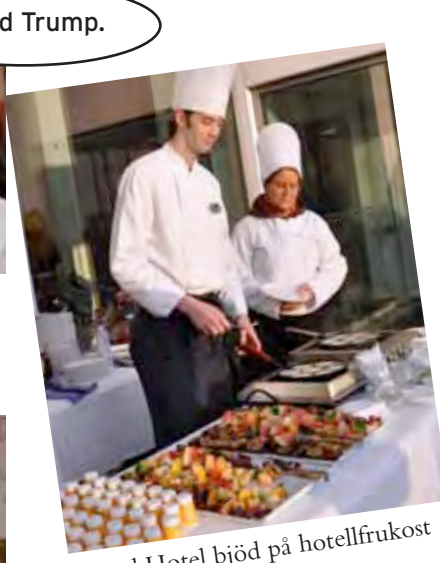
Richard Larsson, ArtDust & Lasse Svedenstedt



Anna Bjurman & Marcus Eklund båda från HIF



Claes Malmberg, Helsingborg Business Region & Louise Ahrsjö Tärnhammar, Analysmakarna



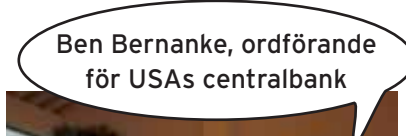
Grand Hotel bjöd på hotellfrukost



Annika Grahn, Spruce Consulting & Liselott Malmgren, Bites & Bottles



Maria Ekelund & Ida Thorén, studenter



Ben Bernanke, ordförande för USAs centralbank



Klas Wounsch, Konserthuset & Camilla Blonér, Frisyrmakarna



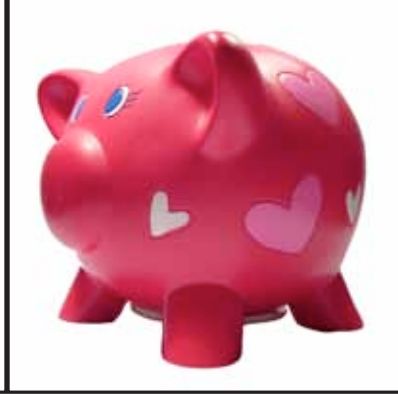
Ingela Dahlberg, Skanska PDR/ Dahlberg & Per-Erik Bornudd, Carpe Progressum



Magnus Landbring, Handelsbanken & Jonas Wikström, Navet



Camilla Strabre, Quadriga & Monica Fredin, Bitredovisning



# ÄLSKADE Spargris

Den som spar han har. Ibland i en gris. Att vi lägger slantar just i grisar är en påminnelse om jordbrukssamhället där grisen "göds" med mynt och "slaktas" vid behov.





TEMA **Global**  
**Ekonomi**



# När jorden blev

**Globalisering** (*av global*), förändringsprocess varigenom stater och samhällen över hela jorden knyts samman i ömsesidiga beroendeförhållanden. Globalisering kan ses som en samlingsbenämning på utvecklingen inom politik, ekonomi och kultur. I allmänt språkbruk har termen emellertid i första hand kommit att syfta på ekonomiska förhållanden. Med globalisering avses då den senaste fasen i kapitalismens utveckling under vilken de nationella ekonomierna har blivit alltmer integrerade.

Källa: NE.se (Nationalencyklopedin)

**Globalisering** beskrivs även som "processes whereby many social relations become relatively delinked from territorial geography, so that humans lives are increasingly played out in the world as a single place" (Bailys & Smith s. 14-15). Därmed ej sagt att de territoriala gränserna inte längre anses som viktiga. Exempelvis så ses dessa fortfarande som mycket viktiga utifrån ett ekonomiskt perspektiv där naturresurserna är av stor betydelse, men även för de människor som värnar om sin nationella identitet.

Källa: Wikipedia

Jorden är platt. Det blev den i början av 2000-talet. Påstår amerikanske författaren Thomas L Friedman i en bok där han beskriver hur den genialiska innovationen internet gett länder som Indien och Kina en central roll i den globala försörjningskedjan av tjänster och tillverkning. En explosion av välstånd gör att medelklassen i dessa befolkningstäta länder växer rekordsnabbt, vilket i sin tur ger länderna en ännu starkare ställning i globaliseringsracet.

## LÖPBAND

Eftersom fler människor knuffar på den tekniska utvecklingen går allting fortare. Så när jorden nu blir plattare måste vi springa snabbare för att hålla oss kvar på samma punkt. Som på löpbandet.

I den nya platta världen slås svaga länder ut snabbare och begreppet "ekonomisk stabilitet" blir något för

# ME

## platt

Visst, visst, grekerna har tagit ut för höga löner och inte betalat skatt, men vad rör det mig?

Text: Eva Thelander

historieböckerna. Framtiden tillhör istället orädda och anpassningsbara entreprenörer. Menar Friedman.

Samtidigt öppnar IT-världen som vi vet oändliga möjligheter. Tekniken gör att vi i dag kan sälja våra tjänster och prylar var som helst ifrån. En lada i Bengtsfors eller en bungalow i Serengeti. Små länder och regioner behöver inte ha sämre förutsättningar än stora – så länge de har bärkraftiga idéer och snabbt kan anpassa sig till nya förhållanden.

### EN ENDA PLATS

Vanligtvis beskrivs globalisering som processer där sociala relationer får allt mindre koppling till geografien. Så att människor i allt högre utsträckning lever i en enda värld, "the world as a single place". Eller som NE.se skriver: "Med globalisering avses då den senaste fasen i kapitalismens utveckling under vilken de nationella

ekonomierna har blivit alltmer integrerade."

Globalisering kunde också översättas med "sårbar". För när vi nu får ett världssamhälle där lokala sammanhang på fysiskt långa avstånd ifrån varandra plötsligt kopplas ihop och blir beroende av varandra, när allt svिसchar runt mellan moln och servrar och facebookgrupper och virus och nätverk och relationer och varumärken och ... Så blir vi definitivt mer utsatta.

**"lockelser som Youtube, World of Warcraft, Wikipedia, Blocket, Facebook, Twitter, Spotify ..."**

Ett knapptryck i New York ger nervösa skutt på Stockholmsbörsen. Bara en viskad utandning av ordet "kris" får ängsliga börsmäklare och

datorer att paniksälja.

Fluktuationerna förstärks i enorma kast på världens marknader. Och vips ser jag hur mina löjligt ynkliga pensionspengar krympt några snäpp till. Knapptryckning, förresten, det var i går. Våldiga aktievolymer hanteras nu utan människors inblandning när förprogrammerade datorer inom mikrosekunder reagerar på minsta kursskillnad.

Omvärldens kriser har vi här i Sverige förstås drabbats av förr. Stora depressionen 1929 och tillhörande börskrasch. Världskrigen. Oljekrisen på 70-talet.

Fast då gick det inte riktigt lika fort. Och framför allt, på den tiden var världen fortfarande rund. Inte ett skenande löpband. Men inte heller ett gigantiskt varuhus av lockelser som Youtube, World of Warcraft, Wikipedia, Blocket, Facebook, Twitter, Spotify ...





# SVERIGEPREMIÄR. NYA BMW 1-SERIEN FRÅN 223.000 KR.



Vår Nya BMW 1-Serie är fylld med så mycket nyheter att vi gjort den både längre och bredare. Det innebär att du får mer plats för både passagerare och last, men också att köregenskaperna nu är ännu bättre. Vi sätter helt enkelt en ny standard för vad du kan förvänta dig av en bil i den här storleken, där det mesta är standard. Till exempel ingår multifunktionsratt, 2-zons klimatautomatik och Driving Experience Control med det unika körläget Eco-Pro. Även iDrive med 6.5" färgdisplay ingår i standardutrustningen.



Framhäv din personlighet med BMW Lines. Ett nytt sätt att individualisera din BMW. Välj mellan Sport Line och Urban Line. Då ingår till exempel designelement som unika lättmetallfälgar, accenter interiört- och exteriört, stolar med unik klädsel med mera.



En unik nyhet, är att samtliga dieselmotorer numera blir miljöklassade, även med vår nya 8-stegade automatväxellåda.

**VÄLKOMMEN IN TILL OSS OCH PROVKÖR.**

**BMW LINES. PRIS 16.500 KR.  
VÄLJ MELLAN SPORT LINE ELLER URBAN LINE.**

**Paulssons Bil Helsingborg. Tel: 042-32 97 00**

Garnisonsgatan 15. Öppet mån-fre 08.00-18.00. Lör 11.00-15.00. Sön 12.00-15.00. E-post: hbg@paulssonsbil.se

**Paulssons Bil Ängelholm. Tel: 0431-41 57 30**

Klippanvägen. Öppet mån-fre 09.00-18.00. Lör 11.00-15.00. E-post: agh@paulssonsbil.se



Besök vår hemsida [www.paulssonsbil.se](http://www.paulssonsbil.se) eller Facebook för senaste nytt.

Alltid med BMW Fri Service i 3 år/8000 mil. Bränsleförbrukning fr 4.3/100km vid blandad körning. CO2 fr 114g/km. Miljöklass EU5. Bilarna på bilderna kan vara extrautrustade.

**Paulssons Bil**  
GLÄDJE ÄR BMW.



# PIGGA ÖGON



Återfuktar torra och irriterade ögon och gör dem pigga igen.

Helt utan konserveringsmedel!



medilens

Finns hos välsorterade optiker! Telefon: 042-14 12 25 • [www.medilens.se](http://www.medilens.se)

Trötta Muskler ✓ Prova Bailine  
Slappa Muskler ✓ Prova Bailine  
Ömma Muskler ✓ Prova Bailine

**bailine**

Physio**craft**

Elektronisk MuskelStimulering  
Gratis Provbehandling  
Ring och Boka: 0431-45 50 40  
[www.physiocraft.se](http://www.physiocraft.se)  
[www.bailine.se](http://www.bailine.se)

# Globala moln och lokala lösningar

- Våra förväntningar om tillgång till information driver IT-utvecklingen. Världsstandarder leder till globala affärer. Men även i framtiden finns utrymme och behov av lokala anpassningar, säger Lennart Andersson, vd på IT-företaget TNM i Ängelholm.

Text: Sölve Dahlgren  
www.dahlgren.net  
Foto: Apple, Shutterstock



Han har hunnit med sex år på Ikea som affärsområdeschef, 14 år på Siba som marknadschef, vice vd och vd, Hemköp som vd samt ett antal år inom telekom på Telenor och Vodafone.

- Sedan hamnade jag i Saudiarabien och jobbade åt en kuwaitisk operatör innan familjen fick bestämma och vi återvände till Sverige, berättar Lennart Andersson.

Nu är han vd för TNM, nischade inom IT-drift, säkerhet och backuplösningar. De har i dag ett tiotal anställda och säljer sina tjänster till kunder i åtta länder.

- Tekniken har gjort det möjligt för ett litet företag i Ängelholm som är bra i sin nisch att sälja till företag över hela världen. Bredbandsnätet har fått en dramatiskt ökad kapacitet de senaste åren, det är en kulturrevolution, säger Lennart.

## FRÅN MODEM TILL BREDBAND

Han minns tiden då hem-pc var stort. Vi hade 56 K-modem och betalade via telefonräkningen för varje minut vi var uppkopplade. I dag har vi bredband via fiber/kabel/ADSL och hastigheter på 100-200 Mbit/sek. Många gånger snabbare än de tidiga modemerna.

- Samma sak har hänt med den mobila datatrafiken. Det är spännande att se hur hårdvara (pc, plattor och mobiltelefoner), bärare (fiber/mobilt) och mjukvara nu kuggar ihop och går i takt. Det är en historisk utveck-

ling, men ändå tror jag att det vi hittills sett bara är en krusning på ytan, säger Lennart.

Lennart ser tydliga drivkrafter bakom utvecklingen.

– Vi vill ha tillgång till information oavsett var vi befinner oss, kunna söka snabbt och få svar direkt. Som privatpersoner vänjer vi oss vid appar som ger oss aktuellt väder, fotbollsresultat eller all världens musik. Det har skapat ett beteende och nu förväntar vi oss som företagare ”appar” som ger lagerstatus och aktuella ekonomirapporter i mobilen, säger Lennart.

#### **STANDARDER OCH MOLN**

Detta smälter sedan samman med industrins drivkrafter:

– Synsättet har förändrats de senaste två åren. Allt fler strävar mot molnet och en virtualiserad IT-miljö, inte minst för att vi vill kunna jobba överallt. Fokus flyttas från drift/kostnader till affärsnytta vilket gör att man lägger ut mer och köper tjänster istället för att bygga upp egna IT-avdelningar på små och medelstora företag.

– Utvecklingen går mot superstandardiserade lösningar. Microsoft har sin 365-plattform där du hyr officeprogram och lagringsutrymme. Google har sin lösning och Apple är på väg åt samma håll. Programvaror förvandlas till tjänster, säger Lennart.

Samtidigt som denna utveckling mot standarder gör att det blir billigare för många företag skapar det också utrymme för nischer.

– Ibland krävs det ändå lokala anpassningar, kanske kopplingar till ekonomisystem eller speciella regler som gäller i ett land eller i en bransch. Då går vi från det globala ner till

det lokala igen. I takt med att tekniken blir mera avancerad vill kunden oftast ha en kontakt som löser helheten. Jag brukar säga att man skapar mini-moln, vilket är vad TNM bland annat sysslar med.

#### **NORDEN LOCKAR IT-JÄTTAR**

När alltmer körs som tjänster på servrar, som kan stå placerade var som helst i världen eftersom bredbandskapaciteten nu byggs ut snabbt, har Sverige och Norden en fördel.

– Vårt kalla klimat är perfekt för serverparker. Det krävs mycket kylning och då är det såklart en fördel att det inte är varmt ute året runt. Google har redan upptäckt det och investerat bland annat i Finland. Detta skapar också lokala affärer för IT-företag i Norden som underleverantörer, säger Lennart.

#### **TILLGÅNG MED HOT**

Han ser många möjligheter i teknikutvecklingen, men även hot.

– Med molntjänster kommer frågan: vem har tillgång till dina data om serverna står i USA, Sverige eller Östeuropa? Hoten ökar och jag tror vi kommer att få se många exempel på hur folk slarvar med säkerheten i sina smartphones och drabbas av intrång. En olåst telefon ger ofta fri tillgång till både mejl och dokument, säger Lennart.

*Lennart Andersson ger sin bild av IT-revolutionen på Frukost-klubben på Lindab Arena, Ängelholm, den 19 oktober.*

# 愛快乐的情绪



## **Kina - den nygamla supermakten**

Text: Minna Torstensson

Foto: Shutterstock

Att vi har vuxit upp med USA som världens stormakt märks inte minst i vårt sätt att konsumera kultur. Vi lyssnar på amerikansk musik, ser Hollywoodfilmer och följer amerikanska tv-serier. Men hur ser det ut om 30-40 år när Kina tagit över som den ledande stormakten?

Ekonomien, läraren och författaren Klas Eklund har följt Kina på nära håll sedan de ekonomiska reformerna satte igång för över trettio år sen. Han berättar att Kina snart kommer att gå om USA som världens största ekonomi, däremot inte per capita. I Kina har befolkningen snabbt stigande inkomster, det är redan världens största exportnation med världens i särklass största valutareserv.

– Kina kommer få allt större inflytande över våra liv och vår ekonomi. Många svenska företag har etablerat sig där och Kina har även börjat köpa svenska företag, Volvo är kanske närmast i minnet. Av många anledningar bör vi svenskar lära oss mer om Kina och därför skrev jag boken Kina – den nygamla supermakten (SNS förlag), säger Klas Eklund.

### KINESISK PROBLEMATIK

När Klas Eklund kommer till Frukostklubben ska han resonera kring hur Kinas framgångar kan påverka oss kulturellt. Kommer vi att äta dumplings istället för hamburgare, lära oss mandarin istället för engelska och se på kinesisk tv istället för amerikansk?

Han gör även en djupdykning i hur Kinas politik och ekonomi fungerar i dag.

– Det är ett komplext land med en märklig kombination av rå kapi-

talism och kommunistisk enpartidiktatur. För att förstå hur det har blivit så behöver man gå långt bak i historien, säger Klas Eklund som poängterar att Kina alltid har styrts av centrum, först kejsarmakten och sedan kommunistpartiet. Landet har en flertusen-årig konfuciansk tradition av att samhället ska ledas som en familj – av en sträng men god fader.

### Men hur ser det ut om 30-40 år när Kina tagit över som den ledande stormakten?

Hur har Kina kunnat växa så snabbt? Kommer det att kunna fortsätta så här?

– Landet fortsätter att växa men antagligen i lugnare takt. Det finns stora problem med sociala klyftor och miljöproblem. För att ta itu med det, vilket kineserna säger att de vill, måste de lägga om tillväxtstrategin och satsa mindre på tunga investeringar och mer på tjänster och lätt industri. Jag tror att Kina har goda förutsättningar att lyckas, men det kommer ta tid, säger Klas Eklund.

Kineserna ser sig själva som mittens rike. De bor i världens äldsta stat med över 2 000 år på

nacken. Den kinesiska civilisationen är ännu äldre, runt 4 000 år. Den starka centralmakten har historiska förklaringar: risodlingen krävde omfattande bevattningssystem vilket i sin tur gav en stark centralmakt med beskattningsrätt.

### KONFICIUS DEN LÄRDE

Skriftspråket är det äldsta i världen och oerhört komplicerat eftersom det består av tecken istället för bokstäver. Detta stärkte centralmaktens och de lärdes ställning då de kunde hantera det. Och slutligen styr Konfucius, den enormt inflytelserike lärde, som levde för 2 500 år sedan och skrev förhållningsregler om hur en god härskare ska vara.

– Familjen står i centrum i Kina och så har det alltid varit. Att familjen är så central märks inte minst i kinesernas namn där de alltid sätter familjenamnet före förnamnet, till skillnad från oss som sätter individen först. Alla dessa saker tillsammans är en början till en förklaring till varför Kina har blivit som det blivit, förklarar Klas Eklund.



# MAGEN RÄCKER INTE - placering kräver disciplin

Text: Minna Torstensson

Att placera pengar i fonder och aktier kan vara en framgångssaga, men innan man börjar är det bra att lära sig hur systemet fungerar. Att placera på chans och magkänsla är inte att rekommendera.

Trots det ekonomiska tumultet just nu är hösten 2011 ett lika gott läge som något annat att lära sig hur ekonomi och placeringar fungerar. Johan Hagbarth är placeringsstrateg på SEB och han pekar på att man bör vara försiktig och att det alltid är en god idé att sprida sina risker.

– En tumregel är att även om man känner i hela kroppen att det här är en bra placering så bör man ändå inte satsa mer än 20 procent av de pengar man tänkt investera. Om det är en bred fond som sprider riskerna per automatik eller om man är beredd att ta en jättestor risk kan man såklart placera mer. Men man måste räkna med att hälften av pengarna kan försvinna.

Hur gör man för att lära sig?

– Det gäller att vara disciplinerad och man behöver inte ens använda riktiga pengar från början. Börja läsa ekonominyheter och följ börsen. Dag ett kan du skriva ner vad du tror om Stockholmsbörsen den närmaste månaden. Tror du att den ska gå upp två procent så skriver du ner dina argument varför. Efter en månad tittar du på din lapp och analyserar dina anteckningar. Hade jag rätt, varför? Hade jag fel, varför? Det viktigaste är att

komma ihåg sina misstag och lära sig av dem.

Placering av pengar handlar om hur mycket risk man är beredd att ta och hur mycket ansvar man vill lägga på sig själv.

## BYGGA EGET

– Är man bara intresserad av målet och vill ha hjälp under tiden ska man ha fonder med fondförvaltare som placerar om mellan olika marknader beroende på det rådande marknadsläget. Man kan även bygga en egen portfölj, men då krävs mer engagemang. Det gäller även att ha realistiska förväntningar på hur mycket man själv klarar av och på hur mycket man tror att pengarna ska växa, säger Johan Hagbarth.

Hur stor buffert bör man ha i sin privatekonomi?

– Det beror på hur mycket fasta kostnader man har. Bor man i ett gammalt hus och har fritidshus och mycket andra saker som kan behöva repareras behövs givetvis en större buffert än om man bor i hyresrätt. Generellt är det önskvärt att kunna klara sig minst tre månader utan inkomst.

## Hur stor buffert tycker du man bör ha i sin privatekonomi, och varför?



Rikard Thulin,  
Brännborn  
Fastigheter

– En årslön. Då kan man känna sig trygg om man någon gång skulle vilja byta jobb och göra någonting annat än i dag.



Gunnar  
Blomkvist,  
Stonemill

– Tre månadslöner. Man ska klara en uppsägning eller kunna ta ut lön om företaget går dåligt. Det är också viktigt för oförutsedda utgifter.



Mikael Blomqwist,  
student

– Minst tre månadslöner. Då klarar man sig ett kvartal om man blir uppsagd. Under tiden har man möjlighet att hitta ett nytt jobb och skaffa nya inkomstkällor.



Anneli Ödén,  
Cerdo Bankpartner

– 100 000 kr. För oförutsedda kostnader eller om man skulle bli sjuk. För mig är det viktigaste med en buffert att få en känsla av frihet.



Maria Månsson,  
Folkuniversitetet

– Buffertens storlek beror på vilka risker du tar och var i livet du befinner dig. Äger du ett hus bör du ha högre buffert. Hur du agerar ekonomiskt hör samman med storleken på din buffert.

*Stenströms*

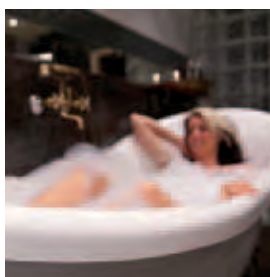


*Stenströms*  
www.stenstroms.com





www.rusthallargarden.se  
042-34 65 30



## Höstkonferens på Rusthållargården

Konferensdygn innehållande en övernattnig i enkelrum, två kafferaster, kaffestation i lobbyn, hälsosam lunchbuffé samt en säsongsinspirerad 3-rätters middag,

**1500 kronor/person!**

Gäller konferenser från november till och med februari månad.

Bokas på 042-346530 eller mejl till receptionen@rusthallargarden.se



HOTELL • SPA • RESTAURANG

# Försöker någon ta över ditt jobb?

## Bra.

Att värna om återväxten är nödvändigt. Men det krävs mer än så för att utveckla ett företag och nå resultat. IHM Business Management ger blivande ledare ett helhetsperspektiv på framgångsrik affärsverksamhet utifrån marknadsföring, ekonomi, organisation och ledarskap.

Ring oss på 0200-24 00 24 eller gå in på [www.ihm.se](http://www.ihm.se) så får du veta mer.

**IHM** BUSINESS SCHOOL  
STOCKHOLM • GÖTEBORG • MALMÖ

# Försystring mellan kontinenter

Text: Eva Thelander

Varför hänga upp sig på det som stör eller skrämmer oss? Att hitta goda förebilder och att inspirera är en bättre drivkraft för förändring. Så resonerade Jaleh Taheri när hon startade ett kvinnligt nätverk mellan Sverige och Förenade Arabemiraten.

– Det skrivs redan så mycket negativt om kvinnors situation i Mellanöstern. Jag tycker att det är viktigare att försöka se det positiva som vi annars inte ser, förklarar Jaleh Taheri som på kort tid fått ett antal tunga namn till sitt internationella nätverk för kvinnligt ledarskap.

Hennes uppväxt på den amerikanska blev en ovanlig mix av strikta traditioner från hennes iranska pappa och hippiekultur från hennes amerikanska mamma. Jaleh Taheri ägnade en del av sina universitetsstudier åt att forska om bilden av kvinnor i Iran – studierna gav henne möjlighet att undersöka delar av sin egen kulturella identitet.

Hon kom till Lund för att läsa internationell utveckling med inriktning på kvinnligt ledarskap och deras roll för utvecklingen i Mellanöstern. Ett annat skäl till att välja Sverige var maken som är svensk men uppväxt i USA.

**Gulfländerna är intressanta handelspartners för Sverige. Där finns hög utbildningsnivå och starka affärsintressen.**

– Vi har båda två levt med dubbla kulturer. Därför känns Lund och Sverige perfekt just nu. Här är det också lättare att diskutera Mellanösternfrågor utan att det blir så politiskt laddat som hemma i USA, berättar hon.

I dagsläget har hon lagt studierna åt sidan då projektet Women for Sustainable Growth, WSG, vid Centrum för Mellanösternstudier har blivit ett heltids-

arbete. Idén föddes för ett år sedan när hon ville göra något för kvinnliga företagsledare. Hon sökte upp näringslivskvinnor i Skandinavien och Förenade Arabemiraten för att höra deras berättelser och erfarenheter.

– Jag reste mellan länderna och undersökte hur idén om ett nätverk uppfattades. I mötet med olika kvinnor väcktes intresset för att använda gemensamma erfarenheter och goda exempel, säger Jaleh Taheri.

Sedan dess har det bara vuxit. Nu har nätverket satt upp gemensamma mål och värderingar samt fått gedigna akademiska resurser från universiteten i Lund, Yale och Zayed (Förenade Arabemiraten).

## HANDELSPARTNER

Gulfländerna är intressanta handelspartners för Sverige. Där finns hög utbildningsnivå och starka affärsintressen, vilket bidragit till att WSG fått ett erkännande av såväl handelsminister Ewa Björling som kronprinsessan Victoria.

– Förenade Arabemiraten är en knutpunkt mellan Sydostasien, Mellanöstern, västvärlden och Australien. De senaste 40 åren har landet utvecklats enormt och det finns fler likheter mellan våra länder än vi tror. Både Sverige och Förenade Arabemiraten är små länder som visar vägen, säger Jaleh Taheri.

80 procent av befolkningen i Förenade Arabemiraten är utlänningar. Det föder nya tankar och kombinationer, men också spänningar.

– Landet har väldiga ambitioner. Abu Dhabi har planer på att

bygga en helt hållbar stad, Masdar. Det är en utmaning, säger Jaleh Taheri.

60 procent av kvinnorna i Förenade Arabemiraten har högre utbildning men syns inte alltid på de arbeten som motsvarar deras kompetenser. Det finns också många kvinnor med stort ekonomiskt inflytande. De har dock sällan kontakter med svenskt näringsliv.

– Liksom i Sverige vill kvinnor ha arbeten som innebär en utmaning och bekräftelse – och inte bara i fråga om lön. Arbetsmiljöerna behöver ändras och stöd till kvinnor, framför allt med barn, utvecklas.

I övrigt möter kvinnor ungefär samma problem som sina medsystrar i Sverige. Näringslivet är fortfarande en manlig domän med få kvinnliga koncernchefer och styrelseledamöter i börsnoterade bolag.

– Därför vill vi inom WSG ta fram strategier för att stödja kvinnor och gynna jämställdheten i båda regionerna, förklarar Jaleh Taheri.

Nätverket ska fungera som en bro mellan näringsliv och universitet och mellan kvinnor, och män, från båda regionerna. Syftet är att stödja kvinnligt ledarskap, diskutera hållbarhet som livsstil och att hitta metoder för effektiv kommunikation.

#### **FORSKNING SOM BAS**

– WSG är ett internationellt nät, uppbyggt av olika lokala kretsar, som ska behandla problem i de båda regionerna genom utbildningar och event. Forskningen är samtidigt basen. Utifrån den skapas mål, diskussioner och lösningar. På sikt kan vi hålla i utbildningar och driva inkubatorer, helt enkelt vara en plattform för både enskilda och företag som vill arbeta med den andra regionen.

*Läs mer om nätverket på [www.4sg.org](http://www.4sg.org) och lyssna på Jaleh Taheri när hon besöker Frukostklubben på Dunkers den 21 oktober.*



Tidningar Web Böcker Original



[www.brunmedia.se](http://www.brunmedia.se)

SUNDSpärlan

# RAKT ÖVER JUL *igen!*

FRÅN HEPSTARS TILL MAMA MIA

ÅRETS JULSHOW 18 NOV – 17 DEC

Niklas Andersson, Anki Albertsson, Waterloo, Claes af Geijerstam



Julbord, julshow och efterfest 695 kr pp

Hög tid att boka plats! [www.sundsparlan.se](http://www.sundsparlan.se) eller 042-183270



# Vi skapar försprång

Marknadskommunikation är detsamma som att vara proaktiv. Att du syns och hörs. På ett sätt som gör att du ligger före dina konkurrenter i kundens medvetande.

Det förutsätter att du gjort en genomgång av dina styrkor, konkurrensfördelar och ditt erbjudande till marknaden.

Det är vad vi på Thorn Reklambyrå hjälper dig med. Skapa försprång!



## thorn reklambyrå

thornreklambyra.se 042 13 94 00

Hur?

Vi förklarar, förtydligar och förstärker varumärken och identiteter. Vi skapar starka kreativa lösningar, underbyggda av en i alla avseenden noggrant utförd hemläxa. Vi ser till att allt är i samklang med uppdragsgivarens innersta värden och själ. Våra kunder uppskattar vår metodik och de nära kontaktvägarna mellan alla inblandade. Men det viktigaste är ändå din affär och hur vi tillsammans kan utveckla och förädla den.

Det har vi haft förmånen att få göra i 20 år.

Karin Martini Varumärkesstrateg/New Business, Kjell Peterson Copywriter/Strategi ARU, Viveka Järnmarker Proj.-/ Prod.Ledare, Björn Petré Webbutvecklare, Jenny Thorn Copywriter/Produktionsledare, Klas Eriksson AD/Grafisk Designer, Charlotta Nordström AD/Grafisk Designer, Martin Hedberg AD/Grafisk Designer, Jörgen Kjellgren Webbansvarig/Grafisk Designer, Bengt Thorn VD/Kreativ Ledare, Kent S Högdén Copywriter/Projektledare, Åke Högman Kommunikationsstrateg/Copywriter. Fotograf CarlMagnus Johansson-Lindkvist.

VI GER  
TILLBAKA!

Delar av vår vinst går till projekt för barn och ungdomar, utbildning och forskning, kultur, idrott samt näringsliv i västra Skåne. **TÄNK OM!**

Vill du diskutera företagets ekonomi och affärer? Kontakta:  
Magnus Nilsson, 042-490 29 57 eller  
Bengt Svensson, 042-490 29 55.

 **SPARBANKEN ÖRESUND**

Hyr ett bättre arbetsliv





**Köp inte nya möbler till kontoret. Hyr istället.** Att hyra kopiator, kaffemaskin och tjänstebil är en självklarhet. Visste du att du lika enkelt och förmånligt kan hyra hela kontorsinredningen hos Kinnarps Interior? Vi hjälper dig med en inredning som passar dina behov idag. Behöver du byta imorgon är det enkelt eftersom du hyr. Kontakta oss så berättar vi mer. Läs mer på: [kinnarpsinterior.se/hyra](http://kinnarpsinterior.se/hyra)



Kinnarps Interior erbjuder helhetslösningar för kontor, skola, vård och omsorg. Vi finns från Malmö till Kiruna. Välkommen!

[kinnarpsinterior.se](http://kinnarpsinterior.se)

Kinnarps Interior Helsingborg Tel 042-38 83 00 Email [info.hbg@kinnarpsinterior.se](mailto:info.hbg@kinnarpsinterior.se)

# GLOBAL

## ett lömskt begrepp

Text: Richard Ek, docent vid  
institutionen Service Management

När jag hör begreppet "global ekonomi" tänker jag att det är två ord som är fel. Det första är "global", det andra "ekonomi". Det är dessutom ett begrepp vi hör ofta. Det är sällan vi tänker efter och stannar upp för att fråga oss vad det egentligen betyder.

För mig är det ett begrepp som är problematiskt till 100 procent. Det borde också vara det för alla som i sin profession eller näring anser sig agera i eller mot den "globala ekonomin".

Problemet ligger i att ordet, och i förlängningen språket, förenklar och begränsar. De språkliga begränsningarna är samtidigt mänskliga begränsningar som det gäller att vara medveten om. Genom att till exempel stanna upp och problematisera begrepp som vi inte längre reflekterar över. Särskilt begrepp som ofta nämns av beslutsfattare och förekommer i mediebruset på ett, ja, oproblematisert sätt. Som "global ekonomi".

Det är ingen direkt nyhet att orden, språket och teorier förenklar verkligheten, att de bara blir en enkel spegling av en verklighet. Mefistofeles, Djävulens tjänare på jorden i Göthes Faust uttrycker det mycket bra: "Grå, dyre vän, grå är all teori, men livets gyllne träd är grönt."

### AVGRÄNSNINGAR

Problemet med "global ekonomi" är de två avgränsningar som görs. Den första är särskiljandet av "global" – som om näringsliv kan fixeras på en geografisk nivå. Fixeringen hör samman med föreställningen om att globalisering utgör det senaste samhällsstadiet. Enligt den föreställningen är världen så sammankopplad och dess delar så sammansatta att den i första hand är global snarare än nationell, regional eller lokal.

Ofta har denna utgångspunkt ställts i kontrast mot ett tidigare, lika vilsedande antagande: att världen skulle vara så sammankopplad och dess delar så sammansatta att den i första hand är nationell snarare än global, regional eller lokal.

Att tala om ekonomin som "global" bäddar för en förenklad och missvisande bild av näringslivets

# EKONOMI

rumsliga komplexitet, heterogenitet och ojämnheter. Vilka konsekvenser kan det få om en sådan bild ligger bakom företags agerande?

Den andra avgränsningen är särskiljandet av "ekonomi" – som om samhället kan rutas in i olika tårtbitar där en viss logik gäller för varje (det politiska, det ekonomiska, det kulturella, det sociala) och där relationen mellan de olika bitarna kan förklaras med en enkel modell. Relationen mellan det ekonomiska och det sociala och kulturella representeras till exempel av "konsumenten", en figur som sedan kan förklaras och förutså genom teorier om köpbeteende och rationella nyttomaximeringsteorier.

## AKUT ILLUSION

Den ur kritiskt perspektiv mest akuta illusionen är dock att politik och ekonomi är två skilda samhällsfärer. Vi möter denna åtskillnad oftare än vad vi tror, till exempel i dagstidningarnas skilda politik- och ekonomisidor och i tv-nyheternas påannonsering "och nu, ekonominyheter".

Följden av att skilja politik och ekonomi från varandra är att det ofta dras en gräns mellan demokrati och marknad. Resultatet blir föreställningen att en ekonomisk logik inte skulle ha en någon större effekt på politiken och att marknad och näringsliv inte också är politiska institutioner. Vilka konsekvenser får denna mentala föreställning för exempelvis människors engagemang för sin stad?

Enkla förklaringsmodeller och teorier blir attraktiva just för att de ger en förenklad bild av verkligheten. Detsamma gäller begrepp som gärna fångar intresset (till exempel "kreativitet", "innovation", "entreprenörskap" – och "global ekonomi").

Men dessa begrepp måste användas med försiktighet och med eftertänksamhet. Kopplingen mellan begreppen och den verklighet de relaterar till är nämligen dunkel, snårig, och lömsk som Mefistofeles.



# *Din rådgivare för att starta eget. Eller sälja av. Och allt däremellan.*

*Varmt välkommen  
att kontakta oss  
i Helsingborg,  
042-37 72 00,  
i Ängelholm,  
0431- 44 50 30  
eller läs mer på  
[www.pwc.com/se](http://www.pwc.com/se)*

Att driva företag kräver mer än höga ambitioner och näsa för affärer. Som Sveriges ledande rådgivare inom revision, redovisning, skatt och affärsutveckling har vi kunskapen, erfarenheten och alla de tjänster som du kan tänkas behöva. På våra kontor i Skåne Nordväst arbetar 40 personer som är specialiserade inom dessa områden och alltid finns nära till hands för att agera bollplank i frågor kring ditt företag.

Vill du veta mer? Läs mer på [pwc.com/se](http://pwc.com/se) eller hör av dig till oss i Helsingborg på 042-37 72 00 eller Ängelholm på 0431- 44 50 30. Tillsammans tar vi dig närmare dina mål och visioner!

**pwc**

# colourcenter

since  
18 nov 1988

Da öppnade Helsingborgs modernaste kopieringsbyrå  
med ritningskopiering i svart/vitt  
som specialitet

 colourcenter  
din specialist på utskrifter

Drottninggatan 3 Helsingborg



## ETT ATTRAKTIVT LEENDE HAR BETYDELSE GENOM HELA LIVET

Vårt mål är att ge Dig ett friskt och väl fungerade bett. Det vinner Du på i relationer, både privat och i arbetslivet.

HOS OSS KAN DU KÄNNA DIG TRYGG NÄR DET GÄLLER

- Årliga undersökningar
- Akuta behandlingar
- Tandblekningar
- Skalfasader i porslin
- Reparation av slitna bett
- Utbyte av missfärgade fyllningar
- Korrigeringar av sneda tänder
- Slutning av luckor
- Familjetandvård

*Leendet är viktigt i mitt liv, och lika viktigt i ditt liv. Jag brinner för att åter skapa och förbättra leenden. Så att de blir precis det de ska vara; Spontana verktyg att skapa glädje med.*

Tandläkare Lena Åberg | smiles.se

VÄLKOMMEN TILL SMILES.SE TANDVÅRD



Tandläkare Lena Åberg | smiles.se tandvård

Hamnorget 5, 252 21 | Helsingborg,  
tel 042-18 05 75 | helsingborg@smiles.se



Genom mine medlemskap i American Academy of Cosmetic Dentistry och Swedish Academy of Cosmetic Dentistry ges kunskap om nya tekniker och material.



# Årets julklapp 2011 – i Helsingborgs Slottslän\*

Spänningsromanen **Barkhes Döttrar** inleds i Helsingborgs Slottslän år 1656. **Författaren Bodil Mårtensson** (nominerad till Årets personlighet på Guldkärnan-galan!) tar oss med tillbaka i tiden. Intriger och maktspel är vardag för länsman Frans Barkhe, som lever under hotet om krig mellan Sverige och Danmark. En kamp om makten över Helsingborg och Skåne.

Boken uppskattas även utanför Skånes gränser. Men vi vill att fler helsingborgare ska läsa boken.

**Ett bra julklappstips till dig som företagare – köp Barkhes Döttrar och ge bort till kunder, personal eller släkt och vänner.** Den finns i två olika utgåvor: danskt band (från 80 kr/ex) och inbunden presentbok med MP3-ljudbok på CD (från 300 kr/ex).

**Köp direkt från förlaget med bra rabatt!**

Skicka ett mail till [info@dahlgrensforlag.se](mailto:info@dahlgrensforlag.se) och be om en prisuppgift.

Barkhes Döttrar säljs hos ett dussin bokhandlare och butiker runt om i Helsingborgs-regionen, på Turistbyrån (Dunkers) samt hos nätbokhandlarna (Adlibris, Bokus m fl).



\* Helsingborg län var ett slottslän i Skåne vars länsman bebodde Helsingborgs slott. Länet bildades på 1200-talet och hade sin största utbredning under 1400-talets slut och 1500-talets början, då dess yta täckte halva Skåne. Det upphörde 1669 då det uppgick i Malmöhus län. (Wikipedia)

Utgiven av **Dahlgrens Förlag**, Box 1018, 251 10 Helsingborg.  
Tel 042-18 11 45. E-post: [info@dahlgrensforlag.se](mailto:info@dahlgrensforlag.se)  
Bokens hemsida: [www.barkhe.se](http://www.barkhe.se)

# colourcenter

today  
oktober 2011

Ett av Helsingborgs färgstarkaste företag med allt  
från visitkort till stora vepor  
i färg och svartvitt som specialitet

 colourcenter  
din specialist på utskrift

[www.colourcenter.se](http://www.colourcenter.se)

## Lovebrands - finns dom?

Det är skillnad på varumärken och varumärken. Vissa köper man för att de är bra och håller vad de lovar, men man känner sig aldrig personligt engagerad i dem. Andra berör på djupet och även om man inte är beredd att starta en facebookgrupp så känner man ett engagemang långt utöver den funktionella nytta de ger. Det är sådana varumärken man ibland kallar "lovebrands" eller, i extrema fall, "zealot brands" (fanatikervarumärken).

Det mest belysande exemplet är naturligtvis Apple. Med jämna mellanrum ser vi i media hur entusiaster kan köpa i dagar för att köpa nya iPhone. I vissa fall tycks kärleken till varumärket bokstavligen nå oanade höjder. Nyligen lät BBC genomföra en undersökning där Apple-fanatikern Alex Brooks hjärna fotograferades med magnetkamera. När Alex fick titta på bilder av Apple-produkter aktiverades samma delar av hjärnan som när djupt troende personer ser religiösa symboler. Biskopen i Buckingham i England (som för övrigt själv läser bibeln på en iPad) såg inget förvånande i detta. "Att gå in i en Apple Store är som att besöka en katedral", menar han.

En allmän uppfattning är att fenomenet "lovebrands" är begränsat till konsumentvarumarknaden och speciellt till produkter och tjänster som ligger långt i framkant av utvecklingen. Inom B2B har man inte känt sig berörd utan utgått från att status som "lovebrand" är ouppnåelig. Jag har tillåtit mig tvivla på detta axiom, eftersom några av de starkaste varumärken jag sett funnits just inom B2B-sektorn. Att de sedan är okända för den breda allmänheten ligger i sakens natur.

För ett par år sedan utvecklade vi därför en modell för att mäta engagemang i varumärket som vi lade in i vår reguljära varumärkesmätning Brand Audit. Modellen är uppbyggd som en trappa, där nedersta steget markerar acceptabel kvalitet och det översta en så pass djup involvering att man gärna personligen förknippas med varumärket och dessutom agerar som ambassadör för det. Vi har nu hunnit mäta engagemanget för en rad varumärken inom alla sektorer och kan bara konstatera att B2B-märkena hävdar sig mycket väl. Faktum är att de högsta värdena vi sett finns hos ett mindre energibolag, ett verkstadsföretag, ett fastighetsbolag och en branschtidning! Dessa varumärken är doldisar – utom i sina målgrupper, där andelen aktiva ambassadörer ligger på över 70 procent!

Återigen förvillas vi alltså av mediebilderna som, i och för sig förståeligt, fokuserar på det som är nytt, annorlunda och publikt. Men i verkligheten finns det inga branscher som är mer lämpade än andra när det gäller att bygga ett "lovebrand", utan det avgörande är naturligtvis kvaliteten på varumärkesarbetet.

Även om vi (ännu) inte funnit något B2B-märke som uppnått rent religiösa dimensioner, så har vi sett många varumärkesbyggen som kan få de flesta konsumentvarumärken att rodna av avund.

Bengt Håkansson  
Varumärkesstrateg Brand Clinic  
bengt@brandclinic.se



# Mycket kraft och fitness hos Volkswagen i Helsingborg.

## Nya Amarok, den totala körupplevelsen.



Med en terränggående pickup som Amarok finns det inga begränsningar när det gäller framkomlighet. Den klarar över 800 kg last vid 45° lutning och har en släpvagnsvikt på 2,8 ton. Du kan välja 4Motion som innebär permanent fyrhjulsdraft eller inkopplingsbar fyrhjulsdraft och lågväxel.

### Amarok Trendline

från **255.920:-** exkl moms  
eller **2.700:-/mån\***



### Amarok Highline

från **269.920:-** exkl moms  
eller **2.850:-/mån\***

## PASSAT FYLLD AV NYA IDÉER.

### Passat Variant TDI 140 hk miljöbil.

Pris från **268.900:-**

Skattebefriad i 5 år.

Köp till Masterspaketet. 17.900:-

- Multifunktionsratt i läder
- Svankstöd fram, försida elektriskt ställbart
- 2-zons klimatanläggning Climatronic
- Farthållare
- Tröthetsvarnare
- Genomlastningslucka
- Radio RCD 310
- Regnsensor



DAS AUTO

## Volkswagen Helsingborg

Transport. Öppet Var. 8.00-17.00. 042-17 00 00.

Volkswagen försäljning. Öppet 7 dagar i veckan! Vardagar från 7.00 till 18.00.

Lördag och söndag 11-15. Muskötgatan 1. Tel 042-17 00 00. [www.volkswagenhelsingborg.se](http://www.volkswagenhelsingborg.se)



Transportbilar



## Vardagslyx!

### Alltid färsk frukt på jobbet

Vi kommer med färsk förstklassig frukt före lunch varje dag. Välj en eller flera leveranser under arbetsveckan!

Frukt på jobbet har blivit en stor succé och efterfrågan ökar hela tiden. Enligt vår mening är frukt på jobbet **en god investering i personalens trivsel och hälsa**. Vi har många exempel på att så är fallet!

**Kontakta oss** för prov och prisexempel på fruktkorg till arbetsplatsen. Telefon 042-13 65 62, 0706-56 45 47 eller e-post [info@gronkontorsmiljo.se](mailto:info@gronkontorsmiljo.se)



**GRÖN  
KONTORSMILJÖ**



[www.gronkontorsmiljo.se](http://www.gronkontorsmiljo.se)

## Ett möbelvaruhus. Oändliga möjligheter!

JUST NU!  
**8.995:-**  
ORD. PRIS 12.990:-  
KANSAS SOFFA



Gilla oss på  
facebook!

ÅDALSVÄGEN 374, HYLlinge

TELEFON: 042 - 32 91 00

ÖPPETTIDER:

MÅN - FRE 10 - 19, LÖR 10 - 17, SÖN 11 - 17



## Numret till en perfekt resa

**042 - 402 22 70**

Lime Travel skräddarsyr resor som passar just dig. Ring oss.  
Vi har kunskapen, kontakterna och engagemanget för att ge dig den bästa av världar.



Lime Travel grundades i Stockholm 1995 och ingår sedan 2011 i Kuoni Scandinavia. Med ett världsomspännande nätverk har Lime Travel specialerbjudanden på världens bästa hotell, rederier och exklusiva tågresor. Ring oss för personlig rådgivning eller besök någon av våra reseloungers i Halmstad, Helsingborg eller Stockholm. Mer information på [www.limetravel.se](http://www.limetravel.se).



## Tips på investering när börsen dyker

Börsen rasar igen. När jag skriver detta, i badkaret den 19/8 2011, så har börsen gått ner över åtta procent på två dagar. Grekland är i kaos och London brinner. Allt detta i en tid då vi borde vara på väg upp ur en lågkonjunktur.

Trots alla försök att bygga stabila ekonomier så händer det här gång på gång. Löser vi ett problem så väntar ett annat. Det är en utmärkt grogrund för att utforska alternativa modeller.

Som i österrikiska Wörgl under 30-talets krisår. Då experimenterade man med en lokal valuta, en «freigeld», som bygger på att pengarna måste omsättas. I den lilla skalan förefaller det ha varit extremt framgångsrikt, till exempel minskade arbetslösheten från 30 procent till nära noll. Försöket stoppades när centralbanken fick panik inför risken att förlora makt och kontroll. Nu händer det igen.

Bitcoin är namnet på en modernt konstruerad valuta. Det finns ingen centralbank, ingen som äger den enskilda sedelpressen, ingen fast växelkurs – och knappt någon som använder det. Men som testbänk är det intressant och en del anser redan nu att det är en fungerande världsvaluta. Något helt annat än freigeld, men då som nu är makten oroad och kallar det för det största hotet mot samhället i vår tid. Varför inte testa? Googla bitcoin, installera programvaran och starta din egen pengafabrik.

Men en helt annan och viktigare fråga är om vi verkligen måste definiera värde i pengar. Som kloke förre ärkebiskopen KG Hammar sa i ett samtal i Malmö för ett par år sedan: "Det värdefullaste vi har i livet är gratis. Kärlek till exempel."

Vi lever i en värld som handlar mycket om social valuta där tid och uppmärksamhet också är värden. En värld där växelkursen många gånger sätts mellan mjuka värden på båda sidor om likamedtecknet. Det ska jag återkomma till, men i slutänden måste även sådana värden oftast växlas ut mot pengar. Så klart, jag är ju varken hippie eller kommunist.

Gratistjänsterna Google och Facebook är bra exempel. Givetvis är de inte gratis, vi betalar bara inte med pengar. Vi lägger tid, innehåll och personlig data i deras händer och skapar ett värde som de kan växla ut mot pengar från annonsörer. Jämför med gratis solenergi som lagras i trädet tills det säljs och landar i en brasa någonstans.

Till skillnad från energi som inte kan förstöras är det oerhört lätt att förstöra de värden som byggts upp i det här kretsloppet av människor och maskiner. Fundera en stund på hur din verksamhet tar vara på de värden som du bygger upp – eller kanske snarare på den potential du har för att bygga sådana värden.

Jag är nämligen helt övertygad om att du sitter på den där sedelpressen. Och jag är nästan lika övertygad om att du inte vet om det. Det är rätt onödigt. Börsen lär dyka igen men din bästa kapitalförsäkring kanske inte har ett dugg med pengar att göra.

Joakim Jardenberg  
<http://jardenberg.se>





# HUR FÖRVALTAR DU DIN FRÄMSTA TILLGÅNG?



## Trött på att gissa?

### Vi erbjuder:

- Nulägesanalys med evidensbaserad hälsodiagnostik och metoder från elitidrott och forskning
- Skräddarsydda hälsoprogram för långsiktig förändring

Läs mer på [www.fysiotest.se](http://www.fysiotest.se)

”Frisk är den människa som förmår  
älska och arbeta.”  
Sigmund Freud



## Våra event:

- ✓ **Runners Academy - Löpskolan**  
*Tränarledd gemensam träning  
Kurser och helgkurser i olika städer*
- ✓ **Halloween Run 1/2-mara**  
*5 november 2011  
Halvmara och stafett Torekov - Båstad  
Marknad och aktiviteter för hela familjen*
- ✓ **AXA Båstad Marathon**  
*30 juni 2012  
Hel- och halvmara, Stafett och Expo  
Ett varv runt hela Bjäre*
- ✓ **Exclusive Series**  
*Upplev något extremt och exklusivt med  
din löpning*
- ✓ **Företagsevent**  
*Skräddarsydda löpevent för företag*

**RUNNERS**  
**EVENT**

[www.runnersevent.se](http://www.runnersevent.se)

# En korrekt värdering av Din bostad är viktig!

Efter mer än 20 år som bostadsmäklare vet jag av erfarenhet att den perfekta bostaden är svår att mäta i pengar. Däremot är det marknadsmässiga värdet av en bostad lättare att uppskatta för en kunnig mäklare. Värdet av bostaden är ofta en ytterst viktig del av den totala bostadsaffären, eftersom det styr det ekonomiska utrymmet för nästa bostadsköp. Är du osäker på värdet av din nuvarande bostad och står i begrepp att sälja? Inga problem!

**Vi ger dig en korrekt och kostnadsfri värdering.**



**Ulf Löwander**  
Reg. Fastighetsmäklare



*Kvalitetsmäklare i mer än 20 år*  
**LÖWANDER & PARTNERS**  
— BOSTADSMÄKLARNA —  
Råå 042-26 26 02      Norr 042-32 26 00

[www.erasweden.com/helsingborg](http://www.erasweden.com/helsingborg)



Audi  
Vorsprung durch Technik

## Nya Audi A6 Avant.

En Audi ultra lättviktskonstruktion som ger flera goda egenskaper. Varmt välkommen in och upplev den.

- Snabba fakta inför valet:
- ▶ TDI-motorer 177-245 hk
  - ▶ TFSI-motorer 204-300 hk
  - ▶ Audi drive select; valbar körkaraktär
  - ▶ quattro® standard/valbart till vissa modeller
  - ▶ Start-stopp-system
  - ▶ Infotainment i olika steg (tillval)
  - ▶ Start-stopp-system
  - ▶ Internet/WLAN (tillval)
  - ▶ Lastkapacitet 565 -1.680 liter
  - ▶ Blandad förbr. från 0,5 l/mil

Upplev skillnaden i  
nya **Audi A6 Avant.**

Audi A6 Avant 2,0 TDI från  
**354.000 kr**

Leasing: fr 2.285/mån      Förmånsvärde: fr 2.354/mån

Audi  
Finansiering

Audi  
Försäkring

Audi  
Service

**Öppet 7 dagar i veckan!** Försäljningen har öppet alla dagar i veckan för att ge dig som kund bästa möjliga tillgänglighet och service. Vardagar från 7.00 till 18.00. Lördag och söndag 11-15.

**Audi Helsingborg**

Muskötgatan 1. 042-17 00 00. [www.audi helsingborg.se](http://www.audi helsingborg.se)

BRÄNSLEFÖRBR. BL. KÖRNING 5,0-8,2 L/100 KM. CO2 UTSL. 132-190 G/KM. MILJÖKL. EUS. AUDI LEASING 36 MÅN, 30% SÄRSKILD LEASINGAVG. 50% RESTV. RÖRLIG RÄNTA BASERAD PÅ STIBOR 90. FÖRMÅNSVÄRDE NETTO/MÅN VID 50% MARG. SKATT. LEASING EXKL. MOMS. VI RESERVERAR OSS FÖR EV ÄNDRINGAR/AVVIKELSER. BILEN PÅ BILDEN ÄR EXTRA TRUSTAD.

# Ecophon

- överallt där människor arbetar och kommunicerar

En god arbetsmiljö gör mycket för att främja människors välbefinnande och prestation. Många faktorer samverkar här - ljudmiljön är en av dem. Vårt uppdrag är att bidra till en god arbetsmiljö för ögat, örat och själen. Vi gör detta genom att leverera ljudabsorberande undertaks- och väggpanelsystem med väl utformade funktioner, tilltalande design och utmärkt ljudabsorption. Vår affärsidé är att skapa en god ljudmiljö på alla arbetsplatser till exempel kontor, utbildningslokaler, vårdinrättningar, högteknologisk industri och offentliga miljöer.



**Ecophon**<sup>®</sup>  
SAINT-GOBAIN

A SOUND EFFECT ON PEOPLE



## Julbord

Hos Elite Hotels i Helsingborg serveras ert julbord i stämningsfulla lokaler, antingen med en fransk touch eller tillsammans med dansvänlig musik.

Pris från 340 kr exkl. moms  
eller 425 kr inkl. moms

Boka in ert julbord på telefon  
042 - 37 37 00 (Elite Hotel Mollberg) eller  
042 - 19 21 00 (Elite Hotel Marina Plaza)



ELITE HOTEL MOLLBERG &  
ELITE HOTEL MARINA PLAZA  
Helsingborg



RESTAURANT  
**AQUA**



Gärde Wesslau 

SVENSK OCH INTERNATIONELL AFFÄRSJURIDIK

[garde.se](http://garde.se)

I vissa nummer av MiHngel inbjuds en fotograf eller illustratör att fritt förfoga över en sida. Dagens bidrag kommer från illustratören Johan Thörnqvist från Helsingborg. [www.snarlik.se](http://www.snarlik.se)

# BILDEN



Drottninggatan, hösten 2011 - Det regnade...



Bästa företag, bästa innovation och bästa säljare. Helsingborgarna satte verkligen regionen på kartan vid SM-finalen för ung företagsamhet.

## BÄSTA FÖRETAG Lindmarks servering

### – *Perfekt extraknäck för ungdomar*

Att hyra ut ung och kompetent serveringspersonal är den vinnande affärsidén bakom Lindmarks Servering.

Det har gått fort för Lindmarks Servering. Först utsett till Sveriges bästa UF-företag. Ett par veckor senare serveringsuppdrag vid event kring filmfestivalen i Cannes. Och i augusti EM-finalen i Oslo.

– Ingen av oss trodde att det skulle gå så bra. Vi slet dag och natt i flera månader och är verkligen glada för allt stöd vi fått, summerar företagets vd Isaac Nilsson.

EM gav ingen placering, men blev ändå en nyttig erfarenhet.

– Det kändes lite motigt, men det kan också vara bra att landa lite, säger Peter Olin, företagets försäljnings- och personalchef.

Idén till företaget fick Isaac Nilsson och William Bigot Klinteberg efter sommarjobb i restauranger där de såg hur svårt det var för ägarna att snabbt få in bra vikarier.

– Så i vårt UF-företag utvecklade vi idén att hyra ut ung och kvalitetssäkrad arbetskraft. Nu kan restaurangägarna ringa oss istället för att jaga på egen hand, berättar de.

Företaget lever nu vidare som aktiebolag i bemaningsbranschen. I dagsläget finns 21 timanställda men redan nästa sommar ska det finnas 100 som fått utbildning och praktik. Under hösten ska rutinerna kring detta utvecklas vidare.

– Det här är ett perfekt extraknäck för ungdomar och studerande. De kan jobba långa pass på nätterna och är ändå goa och glada, säger Isaac Nilsson.



Peter Olin, William Bigot Klinteberg, Alex Lindmark och Isaac Nilsson.



## BÄSTA SÄLJARE, POW Gabriella Ostrenius

### – *Sjukt kul att sälja*

Att det är roligt att sälja upptäckte Gabriella Ostrenius snabbt när hon började presentera tuggummit Pow på UF-mässorna.

– Det är sjukt kul att sälja! Jag var lite i extas när jag stod i montern, blev alldeles bubblig och sprallig, berättar hon.

Pow är ett sockerfritt energituggummi med guarana och taurin, paketerat i en smidig återvinningsbar förpackning.

– Ämnena stimulerar hjärncellerna och ökar koncentrationsförmågan, perfekt för den som behöver tillfällig stimulans. Och mycket diskretare än energidrycker.

På UF-mässorna lärde sig Gabriella Ostrenius mycket om säljteknik.

– Efter varje mässa kollade jag upp fakta och tänkte ut nya argument. Dessutom hade jag bra rådgivare. Det räcker inte att vara glad och charmig, du måste se kundens behov. Samtalet ska kännas som en bra konversation, inte som ett säljmöte. Jag lärde mig ställa öppna frågor och anpassa mina svar.

Själv ska hon troligen jobba vidare med sälj, marknadsföring och kommunikation. Däremot är det osäkert om Pow UF ska drivas vidare.

– Vårt mål var att sälja via servicebutiker. Men för att göra det måste vi lägga ut produktionen och det är dyrt. Hittills har vi bakat alla tuggummin själva på ett labb.

## BÄSTA INNOVATION Absorbag



### – *Vi har en produkt i tiden*

De bruna bananerna var utgångspunkten. Går det inte att hålla dem gula lite längre?

Efter en hel del kemiskt utvecklingsarbete och miljötank föddes en oansenlig påse i säckväv som förlänger livslängden på frukt och grönt om den placeras intill.

– Vi lyckades ta fram en miljövänlig produkt som ligger i tiden och som löser problem för både konsumenter och företag, säger Jannie Canovill, vd för Absorbag UF.

Det var naturvetarna i gruppen som hittade ämnen som kan absorbera den etylengas växterna utsöndrar och som påskyndar mognadsprocessen. När påsen har gjort sitt jobb efter tre-fyra månader kan den slängas i rabatten där den fungerar som gödningsmedel.

Att projektet skulle lyckas var alla i Absorbag inställda på.

– Vi satsade hårt och hade samma mål från första början. Klart vi skulle gå till SM!

Flera ur företaget har nu avslutat sina studier och flyttat, men de som finns kvar är beredda att arbeta vidare.

– Vi ska försöka ta fram en industriell variant. Det finns företag som är intresserade av vår lösning, säger Jannie Canovill.



Felice Pihlsgård, Malin Sellbom och Jannie Canovill. Saknas på bilden gör Moa Zeidlitz, Frode Gottschalk och Hannes Rehnström.

## Josefine och Stene nya i styrelsen

Vid det extra årsmötet den 23 september fick MiH två nya ledamöter i styrelsen som valdes in efter Rikard Thulin och Annika Borgelin.

1. Din bakgrund: Vad sysslar du med?
2. När gick du med i MiH? Varför?
3. Vad hoppas du kunna bidra med i styrelsearbetet?
4. Har du någon dold talang?
5. Om du var en möbel, vilken vore du då? Varför?



### Josefine "Smulan" Liljegren, Studio Aktiverum

1. Jag har en bakgrund i bland annat underhållning och träning inom resebranschen. I dag jobbar jag som fitness- och showmanager samt med min egen firma Sweden Energy.
2. Jag gick med i MiH eftersom min mamma var väldigt engagerad. Efter några år utomlands är jag nu tillbaka för att min mamma tvingade mig. Nej, skojar bara, för att träffa människor och få idéer.
3. Jag kommer att kunna bidra med idéer och 100 procent glädje.
4. Kan steppa.
5. En vevgrammofon. Jag gillar att prata, hålla igång och tempo.



### Stene Boldt, Gran Canaria Experten/JBC Travel Group:

1. Närmast kommer jag från Ving där jag arbetat i 14 år. Sedan drygt ett år driver jag Gran Canaria Experten och JBC Travel Group tillsammans med Lotta Jensen.
2. Jag blev medlem för fyra år sedan, främst för att jag gillade konceptet och för att kontaktnätet var viktigt i min dåvarande roll på Ving. Egentligen kom jag in via Campus Helsingborg, där jag varit Vings kontaktperson sedan 2001.
3. Jag hoppas kunna bevara MiH:s styrka att "möjliggöra mötet". Jag brinner enormt för Helsingborgsregionen och hoppas kunna bidra till att de tio kommunerna samverkar så att regionen blir så stark som den har potential för.
4. Utbildad brännbollsdomare.
5. Soffa, för jag tänker bra där, läser mina böcker och älskar att se en riktigt bra film.

---

## Boka årets Luciamorgon 9 december

Snart är det dags för årets Luciamorgon i Mariakyrkan. Fredag den 9 december bjuds det traditionsenligt på gröt, pepparkakor, lussekatter och värmande dryck på kyrkbacken. Därefter blir det stämningsfullt luciatåg och underhållning inne i kyrkan. Har vi tur så kommer även tomtefar på besök!

---

## Kommande teman

November: As-skön Kulturkrock  
Januari/februari: Nyfiken på...  
Mars: Mode  
April: Ledarskap i olika miljöer  
Maj: Reagera!

**Augusti/september: Rösta på det tema du vill att vi ska ha direkt på vår hemsida.**

Oktober: Fictionens värld



# Utmaningar på Tendensdagen

Den 27 oktober arrangerar Sveriges Marknadsförbund Tendensdagen på Berns i Stockholm. I år är temat ”Utmaningar” och på plats finns svenska och internationella experter inom området. Hör allt om den senaste forskningen, de senaste trenderna och få konkreta råd och ny inspiration. Som medlem i Marknadsförbundet har du rabatterat pris. [www.tendensdagen.se](http://www.tendensdagen.se)

---

## Vasalopp och kriser gav stipendier

### Varumärkesutvidgning

I samband med examen på Campus Helsingborg delar Marknadsförbundet ut två stipendier. Årets stipendium för bästa uppsats inom Service Management gick till Maria Ekelund, Emma Jungmark och Marielle Karlberg för uppsatsen 90 kilometer varumärkesutvidgning. MiHngel ställde några frågor till tjejerna.

Varför valde ni att skriva om ert ämne?

– Vi hade berört ämnet varumärkesutvidgning i tidigare kurser och ville fördjupa oss mer. Tidigt fick vi tanken att göra vår undersökning på ett företag som sysslade med evenemang. Vasaloppet som studieobjekt passade väl in på våra önskemål, och vi fick kontakt med deras vd efter hans framträdande på Frukostklubben.

När åker ni Vasaloppet nästa gång?

– Emma ser fram emot HalvVasan till vintern, Maria letar efter lagmedlemmar till VasaStafetten och Marielle väntar på att få utmana Vasaloppssarenan i mörker, när det väl blir möjligt.

Vad ska ni göra för stipendiepengarna?

– Vi ska passa på att köpa saker som vi har funderat på länge och gärna vill unna oss, men som den tidigare budgeten inte tillåtit, som ny golfbag, utemöbler till balkongen och kamera.

Vad har ni för framtidsplaner?

– Maria vill fortsätta sin karriär inom hotell- och konferensbranschen medan Marielle planerar att skaffa jobb i Helsingborgstrakten. Emma har ett uppdrag inom kärvärlden fram till sommaren.

### Kriskommunikation och sociala medier

MiH:s andra stipendium gick till uppsatsen Kriskommunikation och sociala medier ur ett relationsskapande perspektiv, skriven av Anna Jörback och Linda Vrbanac. De valde ämnet för att det är högaktuellt inom kommunikationsvärlden.

– Sociala medier är och har varit ett omtvistat ämne som har sina förespråkare och nej-sägare, förklarar Anna och Linda.

Intresset för kriskommunikation väcktes efter vinterns tåg- och flygförseningar som de båda drabbades av.

– I vår uppsats konstaterar vi att sociala medier inte är någon fluga längre. Branscher som karaktäriseras av höga risker bör röra sig i sfärer där deras kunder och intressenter finns för att mildra kriser, säger de.

I framtiden hoppas Anna och Linda att uppsatsen når ut till fler som är intresserade av kriskommunikation och sociala medier. Målet är att någon gång starta en kommunikationsbyrå tillsammans.

Uppsatserna finns för nedladdning på Marknadsförbundets hemsida.







## Årets designer



JSAB Elkonsult

Foto Ulf Celander



Välinge Innovation



Gert Hanner



# Guldkärnan 2011



## Årets evenemang



OV Beachhandbollsturnering

Foto Mats Ögren, Prepix



STCC på Knutstorp



Hantverksmässan i Båstad



Foto Eva Lewau

Helsingborgs Symfoniorkester



Årets marknadsförare



Foto Björbyrån

Helsingborgs IF



Restaurang Gastro

och de nominerade är...

Bodil Mårtensson

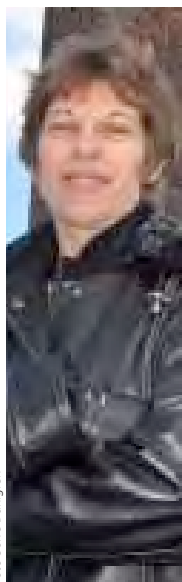


Foto Sölve Dahlgren

Niklas Ekstedt



Otto Ramsay

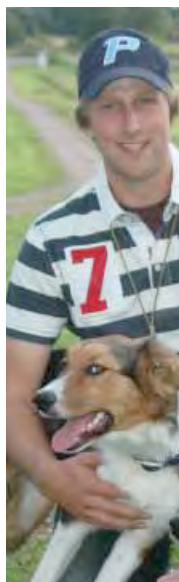


Foto Camilla Sedin



Årets personlighet



## Frukost lockade nya studenter

Under nollningsveckan när alla nya studenter invigs i Helsingborgs studentliv bjöd MiH Future in till Bakisfrukost på Campus Helsingborg. Intresset var stort vid vårt bord, och de trötta nollorna bjöds på kaffe, kanelbullar, mackor och frukt – samtidigt som vi fick möjlighet att berätta om MiH Future och Marknadsföreningen: MiH Future är länken till näringslivet, och det självklara valet för alla studenter på Campus med karriärdrömmar!

## MiH Future Mentor 2012

Snart drar ännu en omgång av mentorprogrammet igång. Syftet är att skapa ett givande utbyte mellan studenter eller yngre yrkesverksamma och erfarna personer från näringslivet. Under cirka ett halvår träffas man för att ta del av varandras erfarenheter, tankar och åsikter. För mer information om vad mentorskapet går ut på och hur du anmäler dig som mentor och adept, besök vår hemsida och klicka vidare till Future Mentor.

## Future SHIP

Vi vill påminna om att vi även denna termin arrangerar lunchföreläsningar varje onsdag kl. 12.10–12.30 på SHIP (Bredgatan 11). Du har väl inte missat att schemat över talare finns på [www.mih.m.se](http://www.mih.m.se)? Ett perfekt tillfälle att besöka Campus Helsingborg och insupa en atmosfär med mycket ny kunskap.



# KONTOR HELSINGBORG

## 550 m<sup>2</sup>

RIKTIGT GAMLA  
INDUSTRIFASTIG-  
HETER BLIR  
**FANTASTISKA  
KONTORSLOKALER.**

Henry Dunkers gamla gummfabrik i Helsingborg på Rönnowsgatan 10 är inget undantag. På några minuters gångavstånd från Knutpunkten och stadens mest centrala delar finns sedan 10 år tillbaka ett av Helsingborgs bästa kontorslägen.

Här finner man i dag Campus Helsingborg, Kontorshotellet SHIP samt ett flertal andra spännande företag inom IT-sektorn. Fastighetens historia är unik och bidrar till dess starka varumärke.

Dessutom befinner man sig här mitt i det område där allt kommer att hända i framtiden, utvecklingsområdet H+. Det här är ett område där utveckling, förändring och expansion sker.

Är det den kontorsmiljön du söker för ditt företag?

**NEWSEC**

# Dra nytta av vår kompetens och smarta verktyg.

Allt fler företag upptäcker hur man kan jobba smartare genom att lägga ut vissa eller alla sina ekonomifunktioner på en extern samarbetspartner.

Grant Thornton erbjuder en unik kombination av hög kompetens och smarta verktyg som förenklar ekonomiadministrationen och gör ekonomisk information mer tillgänglig. Med vår ekonomiportal Webbkontoret får du på ett effektivt och enkelt sätt koll på företagets ekonomi, var du än är\*. Det kallar vi frihet!

Kontakta gärna vårt Helsingborgskontor för mer information på tel. 042-27 87 00.

*\*förutsätter tillgång till internet.*



**Annica Lind**  
Aukt. redovisningskonsult Far



**Grant Thornton**