



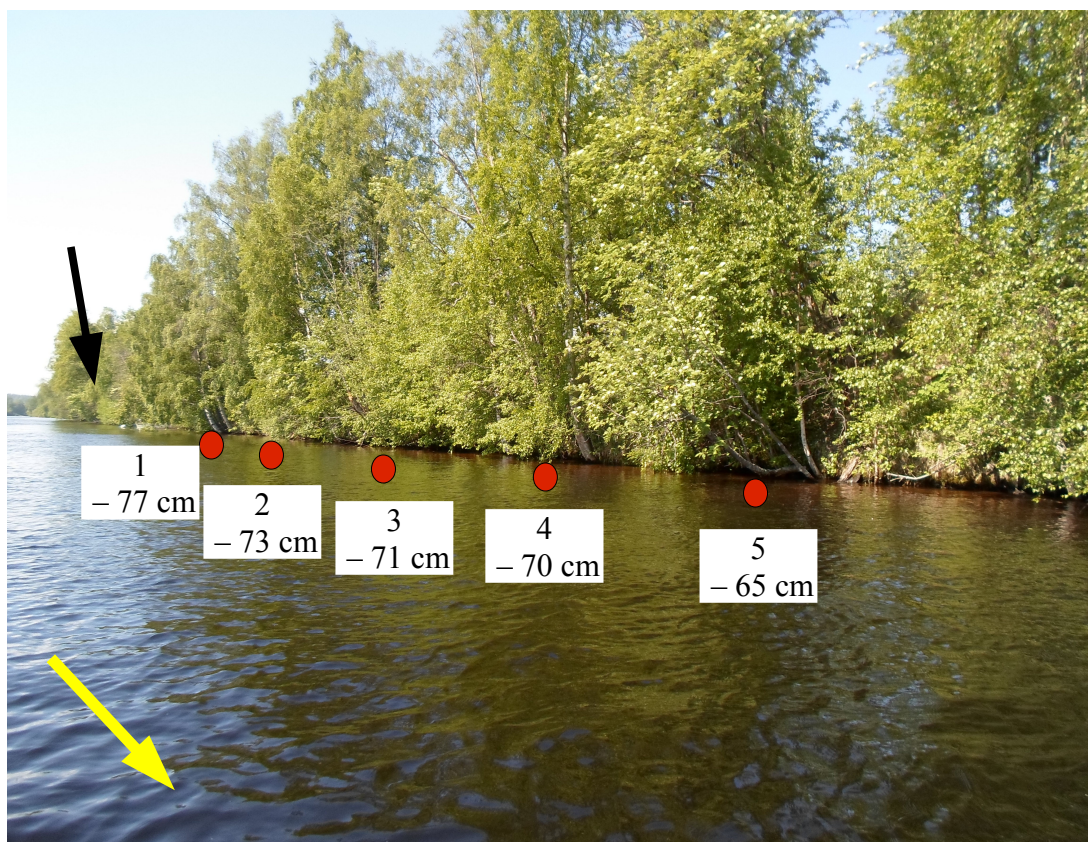


Bilaga 1: Fältprotokoll

Teckenförklaring:

- Svart pil:  Pekar på värmeverkets utlopp i Skellefteälven.
Blå pil:  Dagvattenutlopp (pilen pekar i dagvattnets flödersriktning ner mot älven)
Gul pil:  Vattnets flödesriktning.
Röd prick:  Märker ut de olika provtagningspunkterna. Intill punkten finns även en ruta där vattendjupet är utmärkt.

Provlokal C



Beskrivning av provtagningslokal och bottensediment

Växter intill vattenbrynet

Gyttja – brun, grå

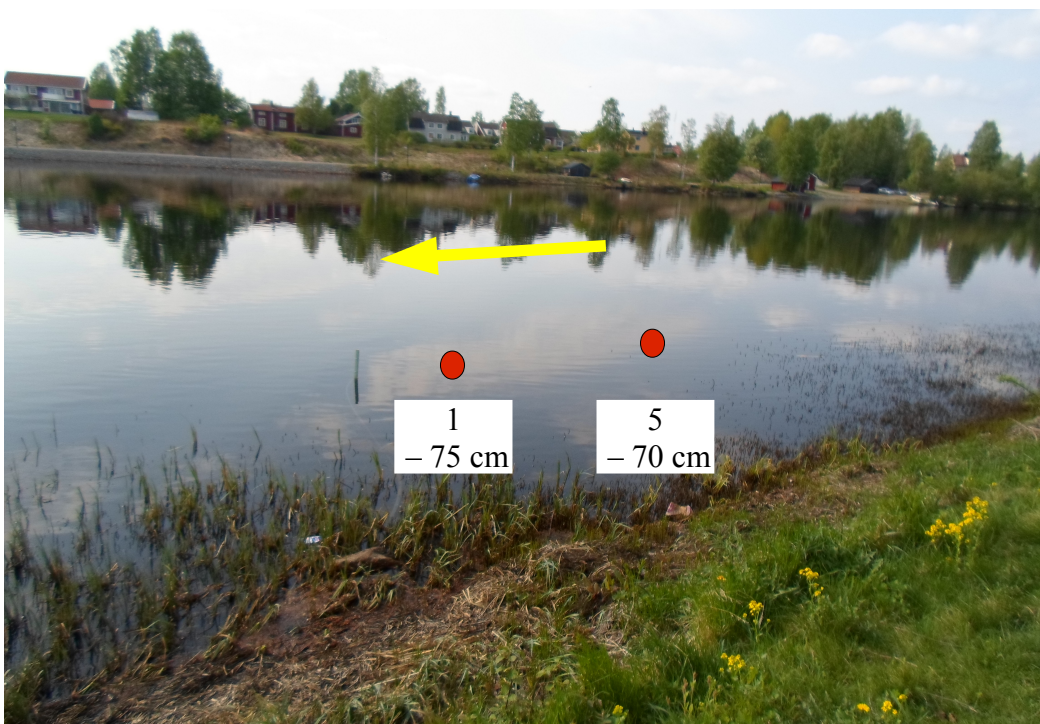
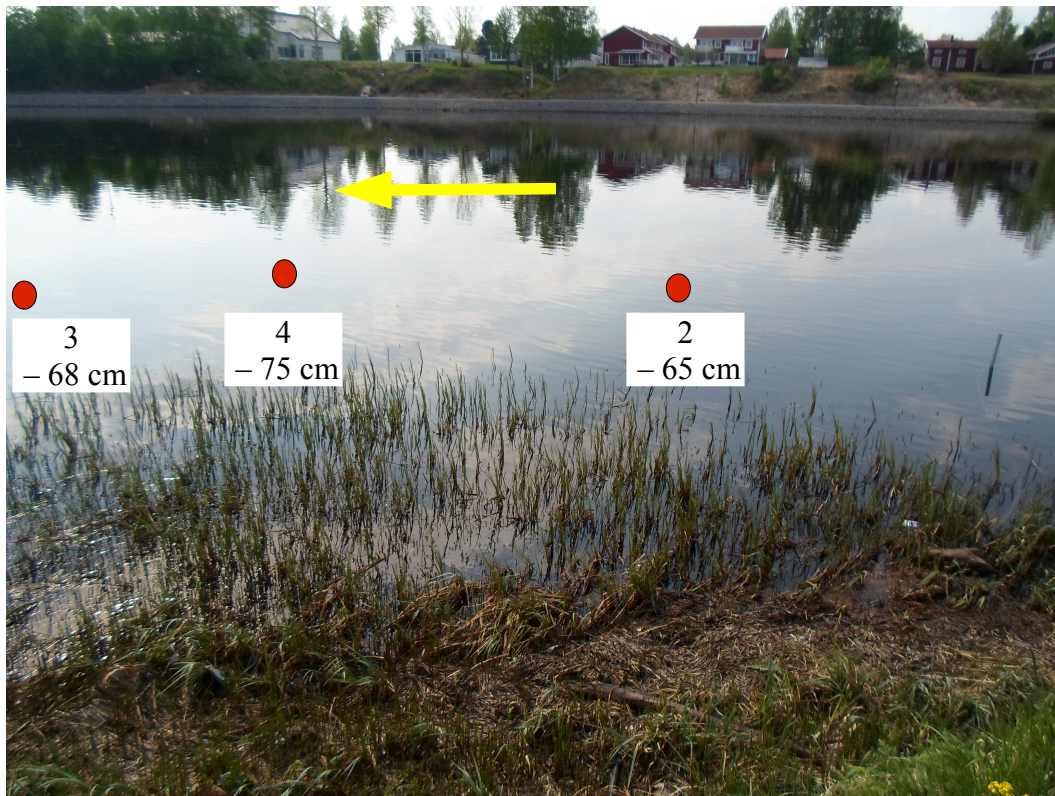
Inslag av sten, stockar och grenar på botten

Ruttande växtdelar på botten

Sulfidluft

3 hugg togs med ekmanhämtare på varje provtagningspunkt

Provlokal D



Beskrivning av provtagningslokal och bottensediment

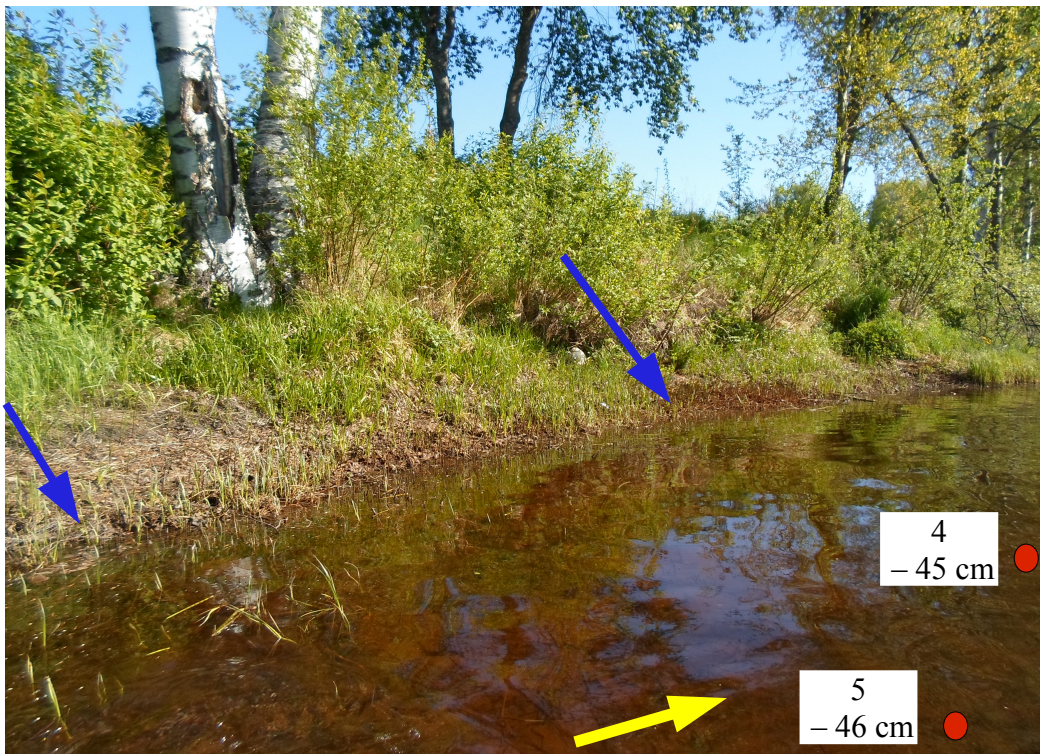
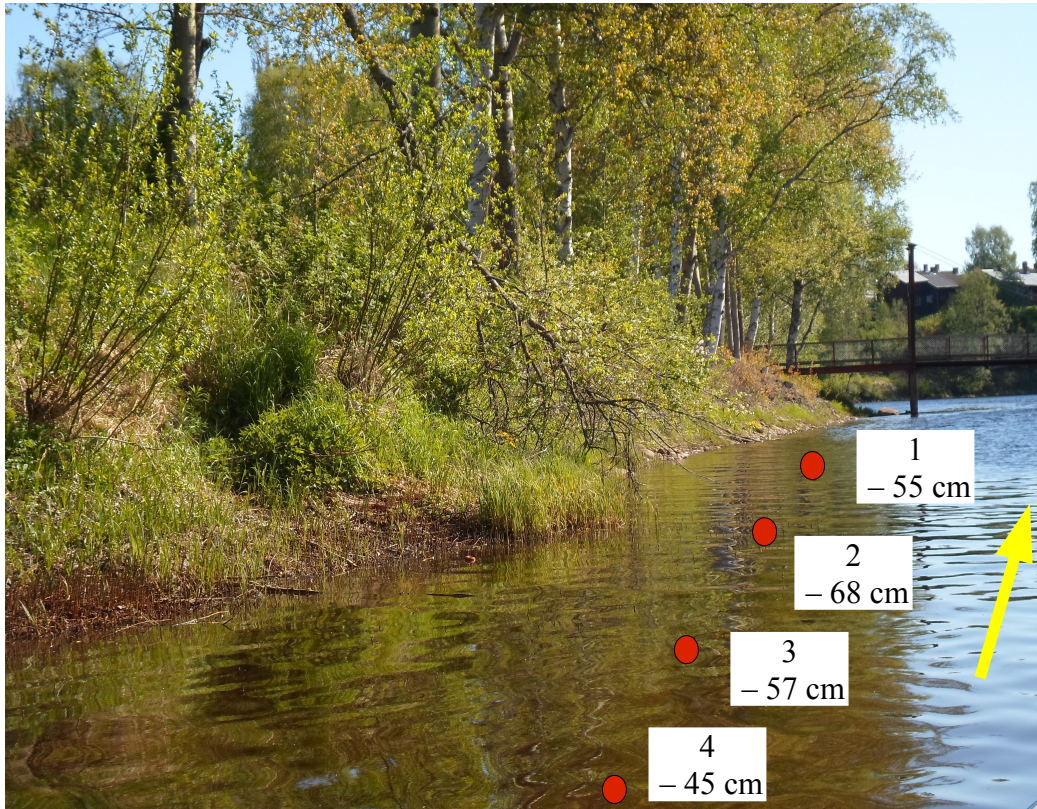
Inga träd i närheten, vass i vattenbrynet. Lokalt växer vegetation på botten

Gyttja - brun

Ruttande växtdelar, sulfidluk, inga stenar

3 hugg togs med ekmanhämtare på varje provtagningspunkt

Provlokal E



Beskrivning av provtagningslokal och bottensediment

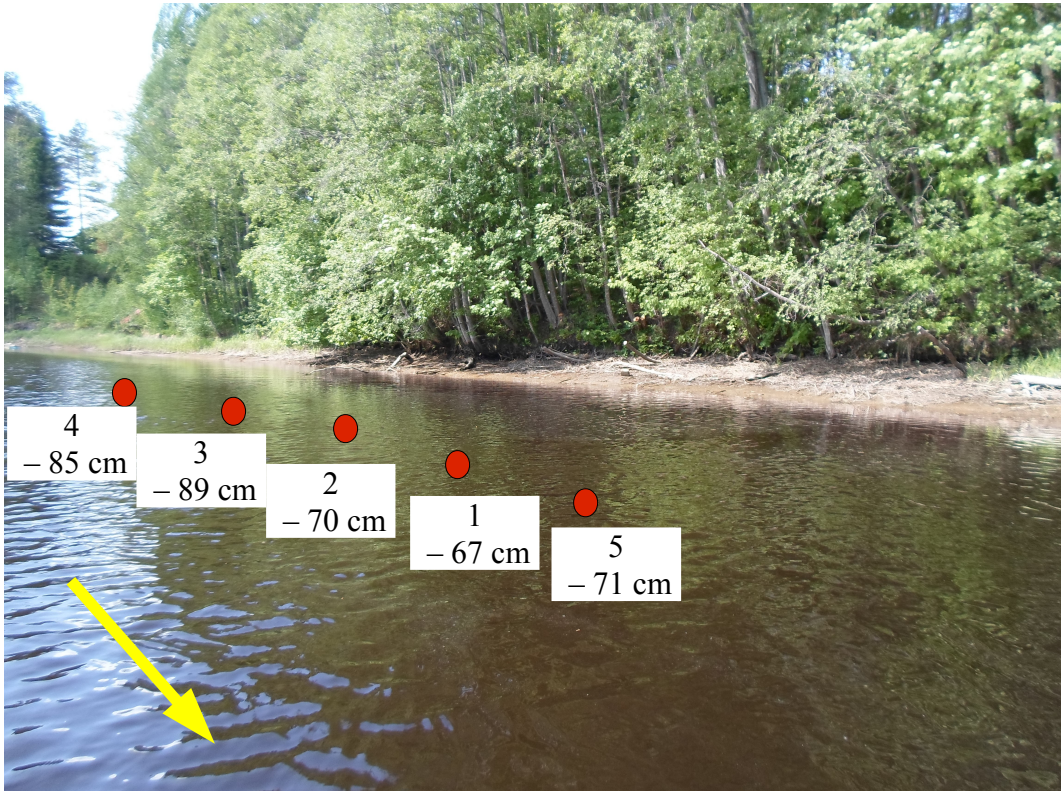
Gyttja – Brun, grå

Inslag av ruttnande växtdelar på botten

Sulfidluft

3 hugg togs med ekmanhämtare på varje provtagningspunkt

Provlokal I



Beskrivning av provtagningslokal och bottensediment

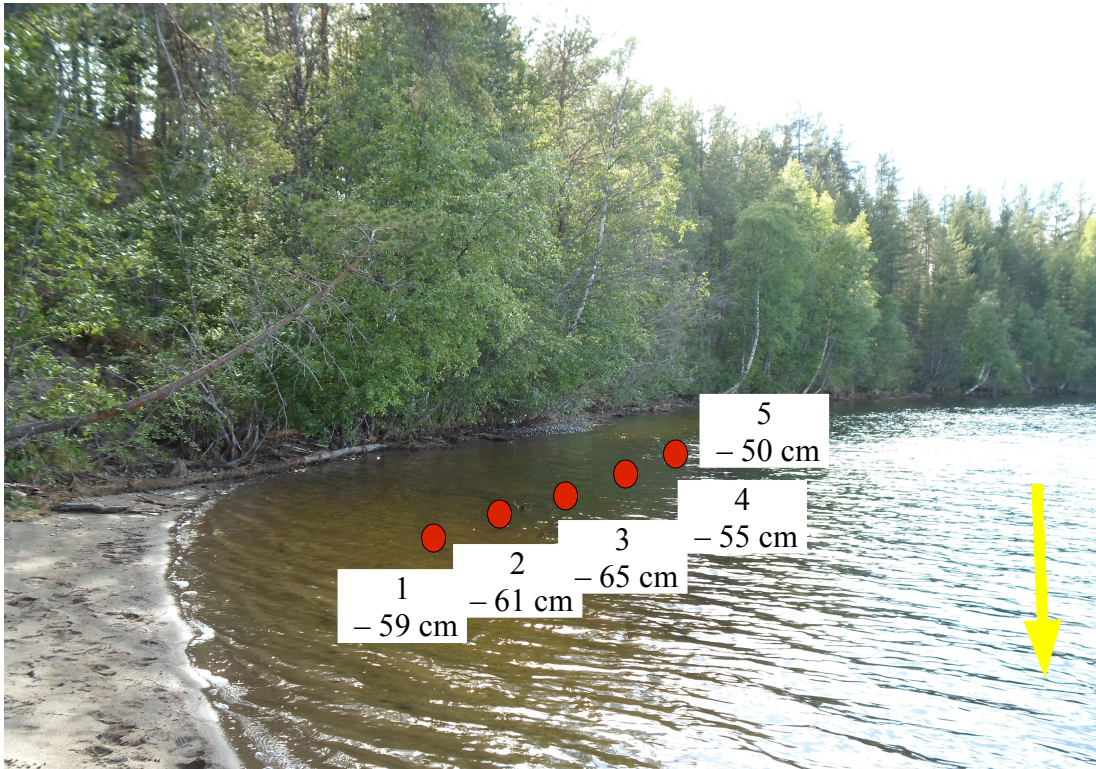
Gyttja - brun, grå

Lite ruttna växtdelar på botten

Ingen sulfidluk

3 hugg togs med ekmanhämtare på varje provtagningspunkt

Provlokal Ref 2



Beskrivning av provtagningslokal och bottensediment

Sandig och brun gyttjig botten

En del ruttnande växtdelar

Sulfidlukt

3 hugg togs med ekmanhämtare på varje provtagningspunkt