



Miljökonsekvensbeskrivning Revinge brunnsfält

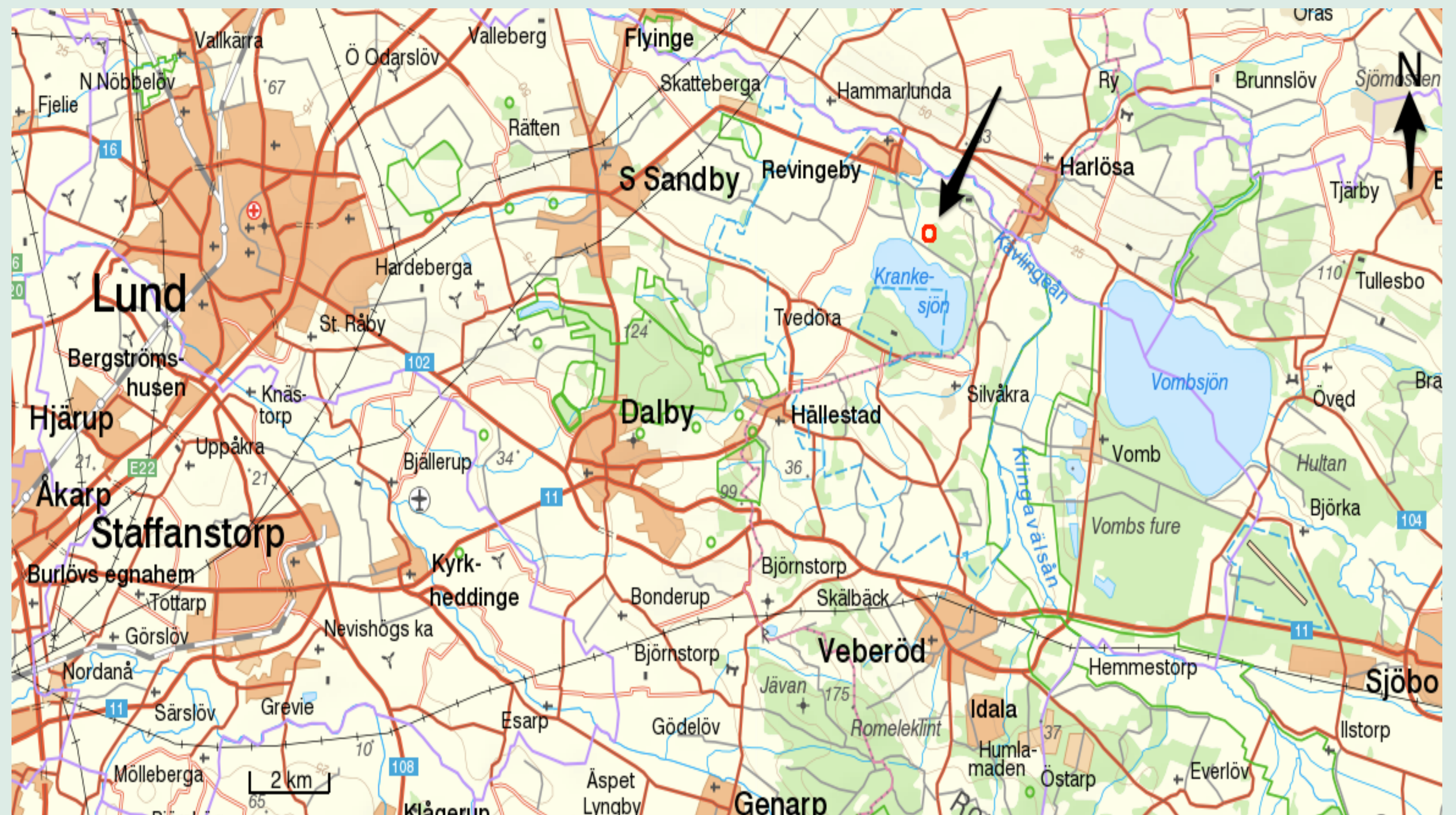
Kristina Engleson

Kandidatarbete 2017, Geologiska institutionen, Lunds universitet, Sölvegatan 12, 223 62 Lund, Sverige. E-post: ninni_engleson@hotmail.com

Inledning

På södra skånska regementets (P7) övningsområde i Revingehed öster om Lund i Skåne har Geologiska institutionen vid Lunds universitet en provpumpningsanläggning.

Anläggningen används för utbildning av hydrogeologer. Lunds universitet förbereder ansökan om tillstånd för provpumpning enligt 11 kap 9§ i miljöbalken (MB) för att bedriva vattenverksamhet med bortledning av vatten från ett vattenområde. I ansökan om tillstånd för att driva vattenverksamheter skall en miljökonsekvensbeskrivning ingå enligt 6 kap 1§ i MB. Ansökan om tillstånd för vattenverksamheten avser ett vattenuttag på max 2000 l/min under 2 veckor, 1-2 gånger per år.



Resultat

Beräkning av ett översiktligt influensområde har utförts med hjälp av Waterloo Hydrogeologics grundvattenmodelleringsprogram Visual Modflow Classic. Influensområdet i denna ansökan definieras som det område där trycknivån i berg beräknas kunna sjunka mer än 0,3 meter vid ett uttag på 2000 l/min under 14 dagar. Utbredningen av området baseras på grundvattenmagasinets egenskaper samt inverkan av närliggande grundvattendelare och ytvattendrag. De ytvattendrag som finns på området är grunda och har ingen kontakt med det pumpade magasinet som finns i berggrunden.

Slutsats

En utvärdering av de brunnar belägna inom influensområdet (inte på provpumpningsanläggningen) bör göras för att bedöma provpumpningarnas påverkan. Enligt vattenbalansen överstiger inte uttaget nybildningen av grundvatten och bedömningen är att Lunds universitets uttag inte påverkar grundvattenmagasinet. Provpumpningsverksamheten anses följa de allmänna hänsynsreglerna då det vid pumpningarna sker övervakning samt provtagning av det utpumpade vattnet. Idag uppnås inte miljömålet grundvatten av god kvalitet, och kunskapsbrist är en av orsakerna. Bedömningen är att provpumpningsverksamheten bidrar med ökade kunskaper om grundvatten i samhället.

