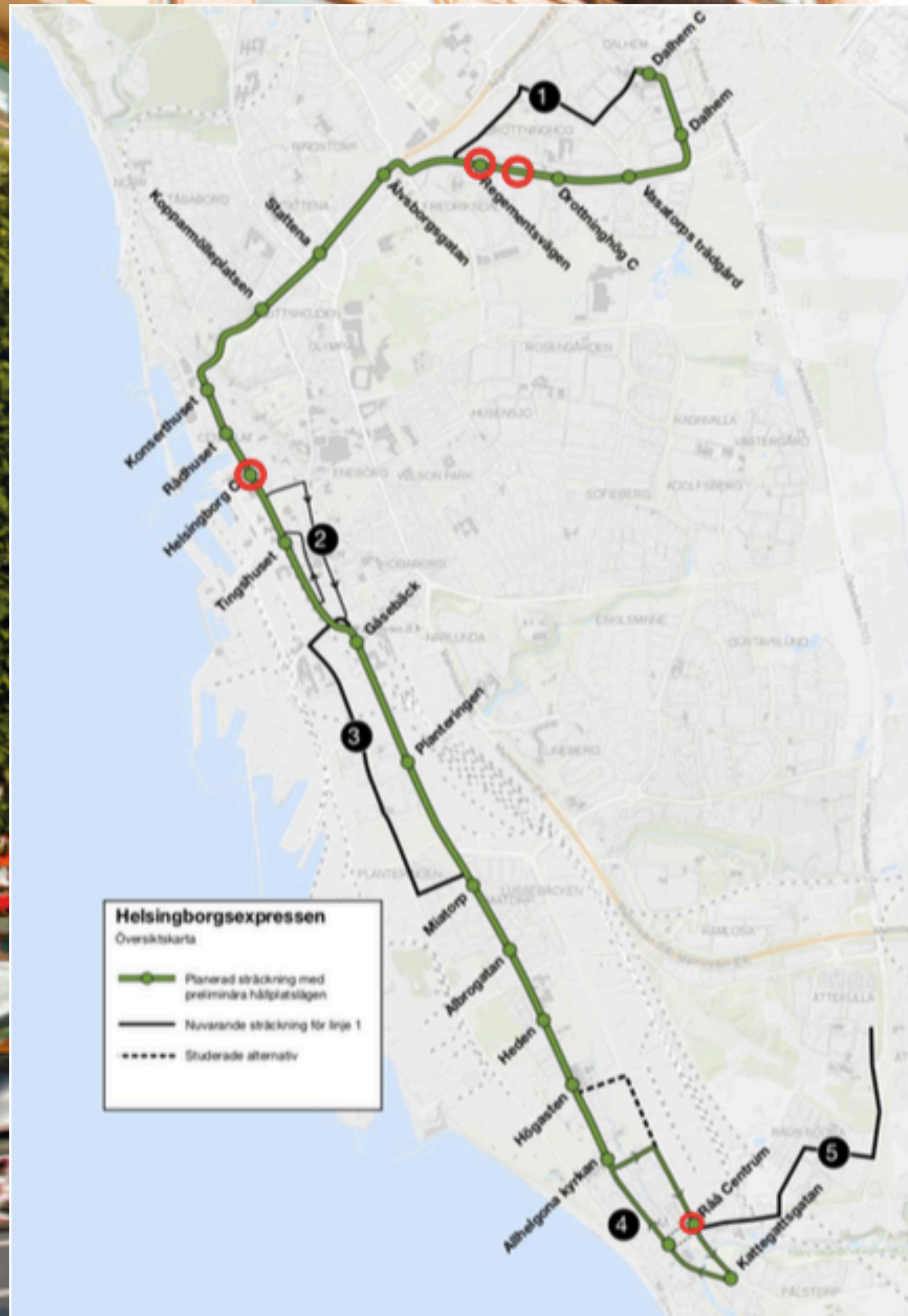


BRT i Helsingborg

Examensarbete infrastruktur – VTVL01

Våren 2019

Författare: Rina Sylejmani & Julia Fredholm



Syfte och frågeställning

Syftet med arbetet är att undersöka det bakomliggande målet med HelsingborgsExpressen och studera effekterna som införandet av BRT bidrar med till Helsingborgs stad utifrån framkomlighet, trafiksäkerhet och resbeteende.

Metod

För att besvara examensarbetets frågeställning har fallstudie använts som metod som baseras på kvalitativa studier i form av genomgång av litteratur, intervju och kvantitativ datainsamling. Den kvantitativa datainsamlingen bestod av enkätstudie och observation av framkomlighet och trafiksäkerhet på utvalda platser längs linjesträckningen.

Resultat och slutsats

Målet med HelsingborgsExpressen är att öka kollektivtrafikens marknadsandel. Helsingborgsexpressen bidrar med positiva effekter som förbättrad miljö, framkomlighet och trafiksäkerhet. Framkomlighet förväntas att öka för fotgängare, cyklister och kollektivtrafik. Trafiksäkerheten kommer att öka för samtliga trafikantgrupper som ett resultat av ett genomgående säkerhetstänk vid planering av projektet. Då man aktivt har arbetat med att minska genomfartstrafik i centrum blir det en säkrare och tryggare miljö för oskyddade trafikanter. Helsingborgs stad förväntas få ett bättre stadsliv och blir en mer attraktiv stad. Man räknar med att antalet kollektivresor kommer att öka då den nya expresslinjen kommer att erbjuda ett tryggt, enkelt och snabbt resande som Helsingborgarna är positiva till.