

# Väg 111, Helsingborg.

## Undersökning om huruvida ombyggnation behövs.

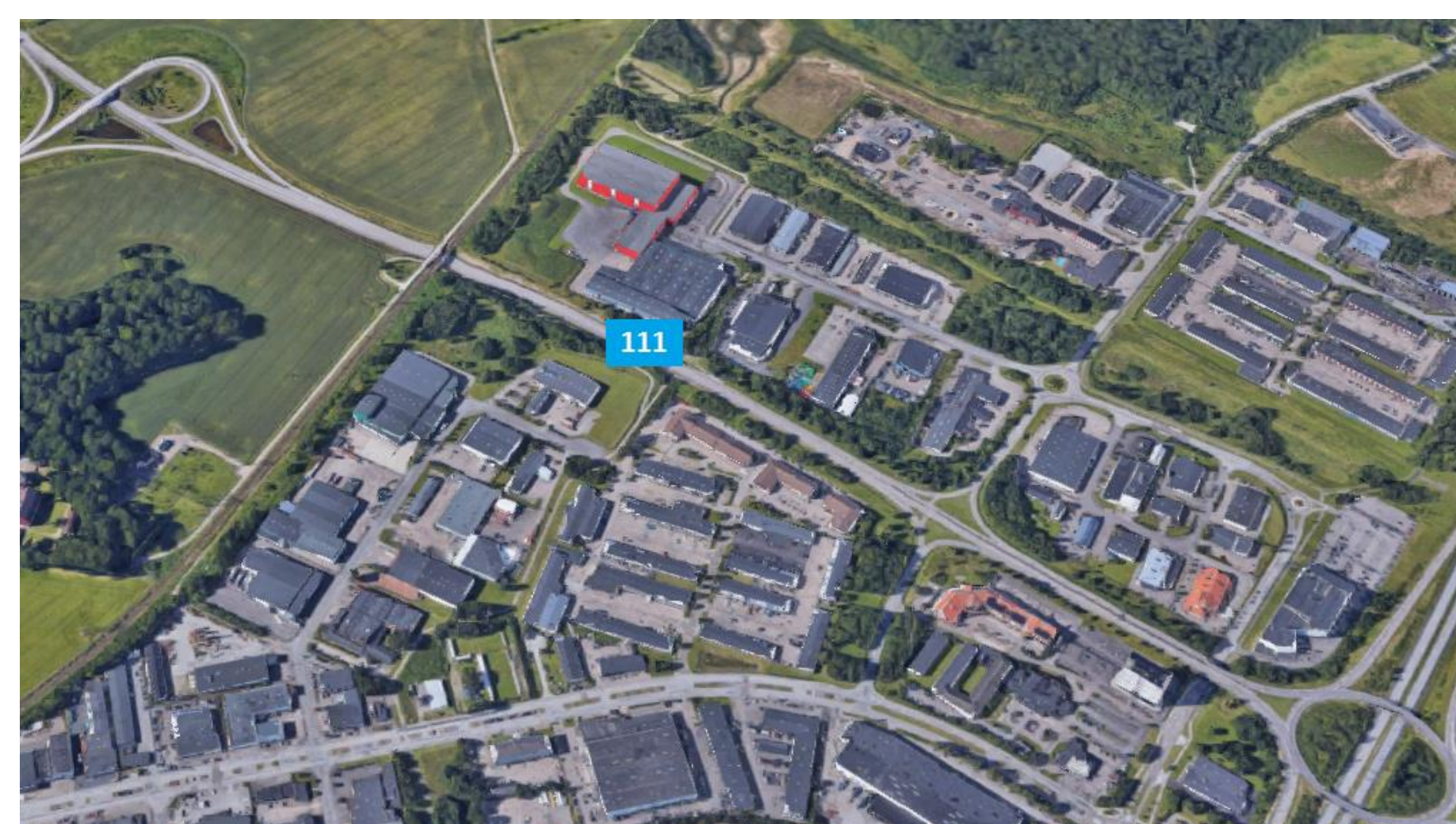
### SLUTSATS

Det behövs i nuläget en åtgärd vid den studerade sträckan av väg 111.

Ytterligare studie behövs för att kunna säkerhetsställa vilket åtgärd som bör vidtas.

### Introduktion

Väg 111 finner man i nordvästra Skåne. I detta arbete har en kort sträcka av väg 111 undersökts ur ett framkomlighetsperspektiv för att avgöra om ombyggnation behövs för kapacitetsbrist.



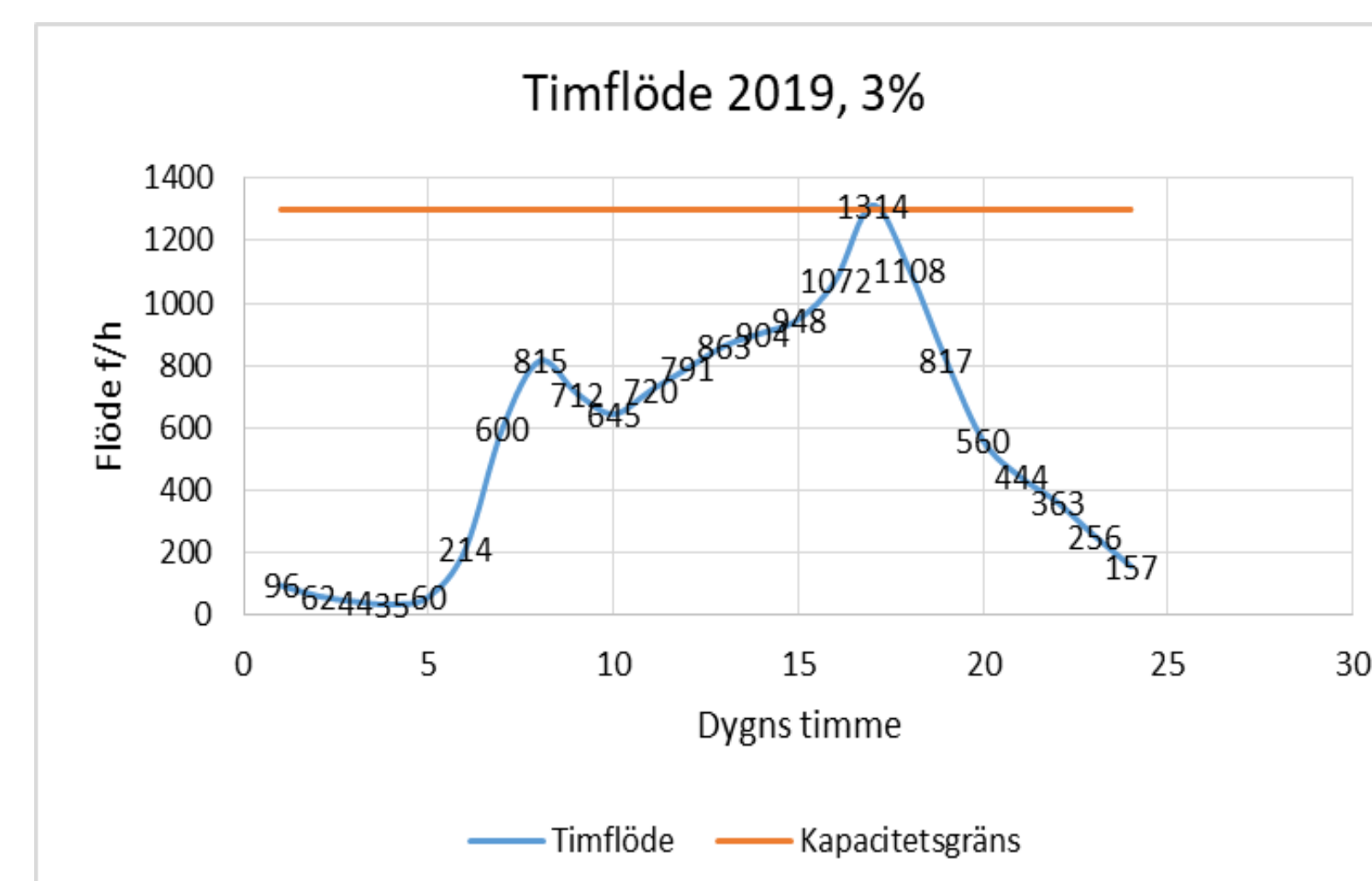
Översiktsbild på den studerade sträckan från Brohults trafikplats till avfarten till Mariastaden.

### Metod

En fält- och litteraturstudie är gjorda. I fältstudien gjordes tidmätningar för att få reda på fördröjningen av trafiken. I litteraturstudien togs det fram statistik och vägutformning från trogna källor.

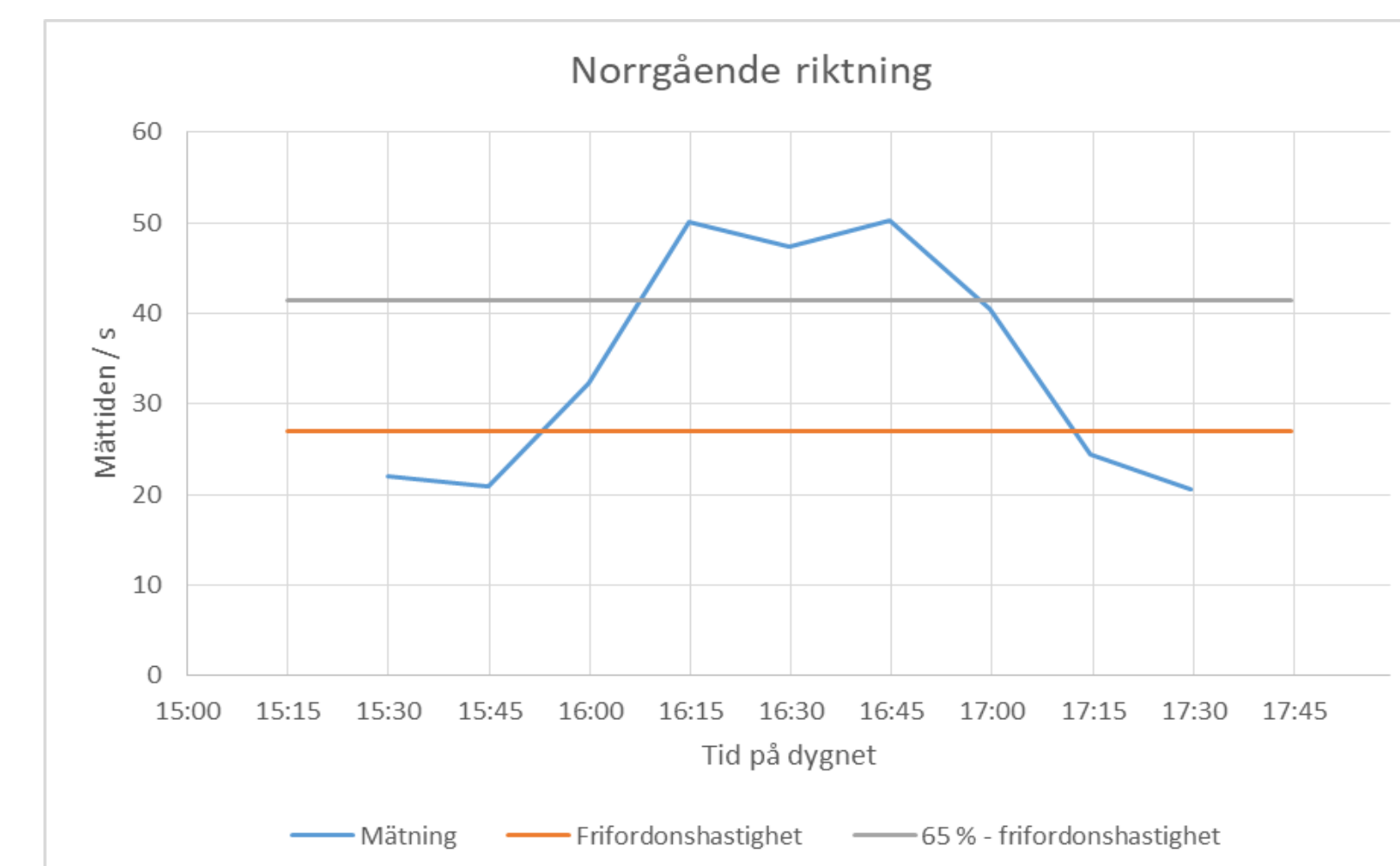
### RESULTAT

Den studerade sträckan uppnår i dagsläget, år 2019, sin kapacitet.



Det uträknade timflödet på sträckan under år 2019.

Från fältstudien så kan man också se att kapaciteten överskrids på sträckan.



Resultatet från fältstudien för norrgående körriktning med kapacitetsgränser och frifordonshastigheten inlagd.

Där den blå linjen är tidmätningen av trafiken och den grå linjen är kapacitetsgränsen för sträckan. Den gränsen överskrids och vägens kapacitet räcker inte till vid den tidpunkten.

### Lösning

Med funna problempunkter och områden har förslag till lösningar getts. Dessa lösningar innefattar antingen höjning av hastighet eller en ökning av antalet körfält vilket båda bidrar till en ökad kapacitet på vägen.