

6.1 Upptäckta detaljer

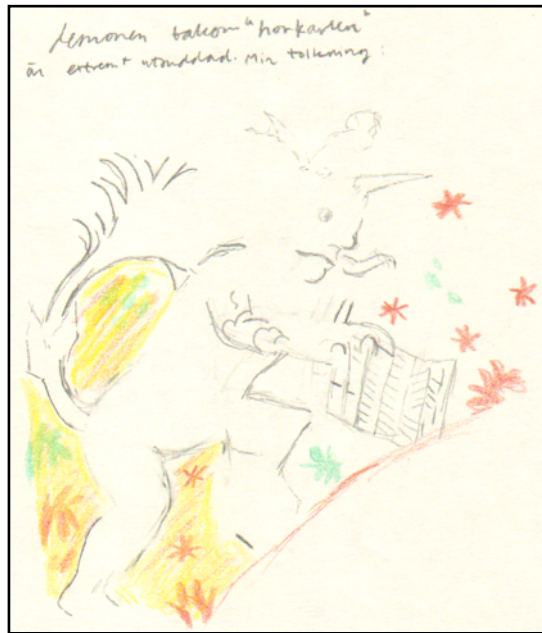


Fig. 1 a. Everlövs ka, tredje valvradens norra valv. Södra valvkappan, västra svickeln; b. Samma valvkappa, östra svickeln; c. Östra valvkappan; d. Norra valvkappan.

6.1.1 Gåsen och smådjävlarna



Fig. 2 a. Everlövs ka, tredje valvradens norra valv. Södra valvkappan, västra svickeln; b. Samma målning fotograferad.



Fig. 3. Fulltofta ka, andra valvets södra valvkappa. Teckning av Julija Morgan Kiibus.



Fig. 4 a. Everlövs ka, tredje valvradens norra valv. Östra valvkappan. Foto: Lennart Karlsson, Historiska museet/SHM (CC BY); b. Samma valvkappa.

6.1.2 Adams kvinnohår

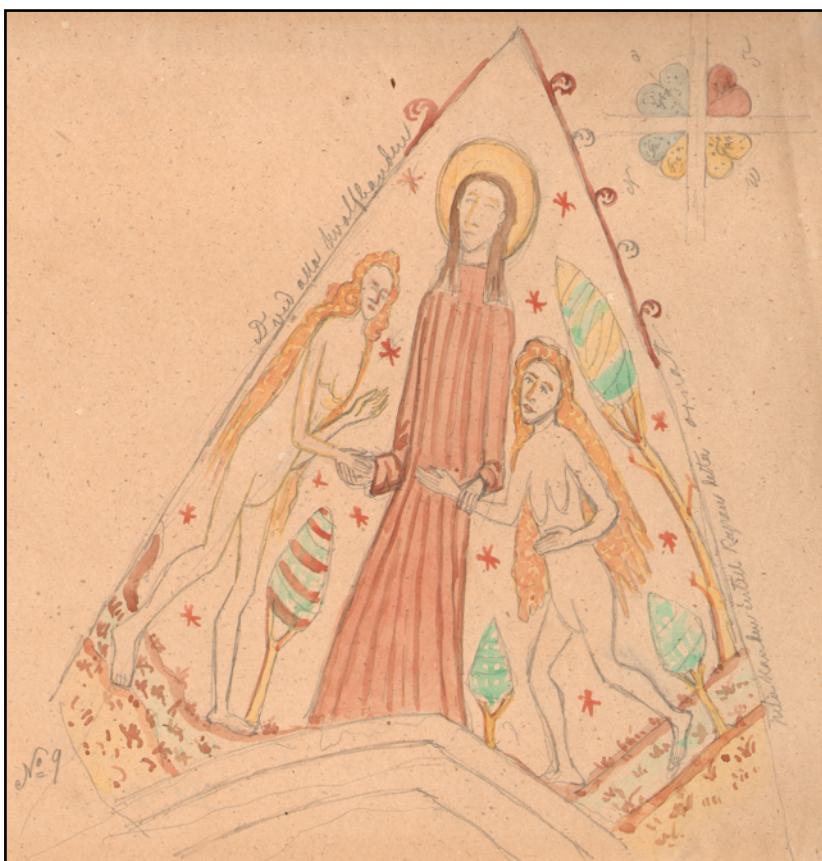
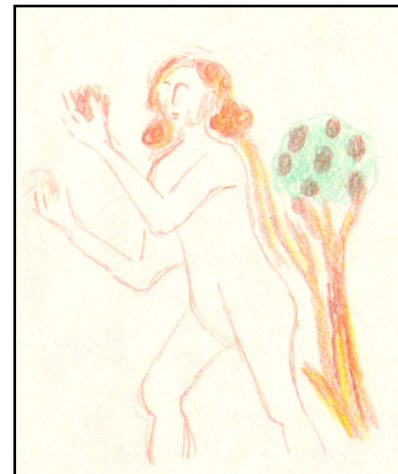


Fig. 5 a. Everlövs ka, första valvradens södra valv. Norra valvkappan; b. Södra valvkappan; c. Mandelgrens renritning (MS 1:6-353:1850b).

6.1.3 Fantasi och Guds glorior

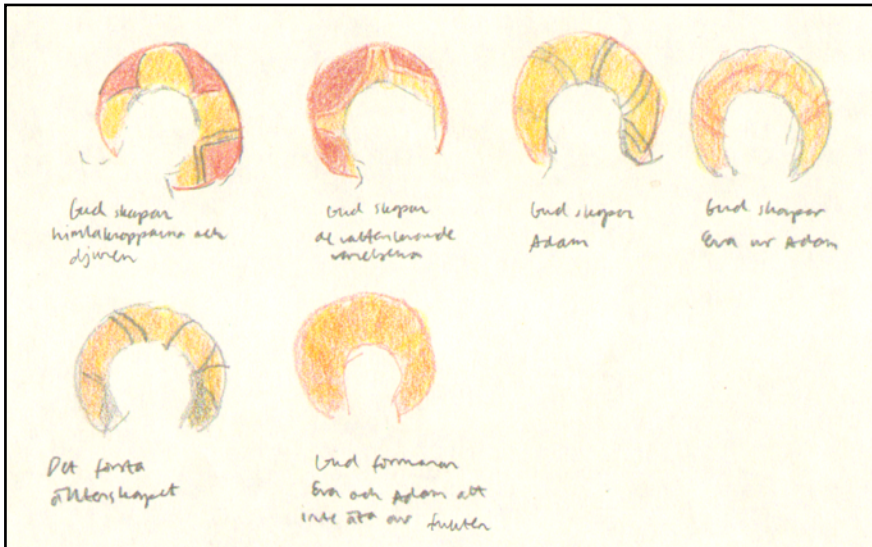


Fig. 6. Everlövs ka, första valvradens norra valv. Alla valvkappor. Samt första valvradens södra valv. Norra och östra valvkappan.

6.2 Teckningens relation till rummet

6.2.1 Den välvda ytan



Fig. 7 a. Everlövs ka, tredje valvradens norra valv. Södra valvkappan, västra svickeln. Skiss; b. Färdig teckning; c. Samma valvkappa, östra svickeln.

6.2.2 Valvet desorienterar

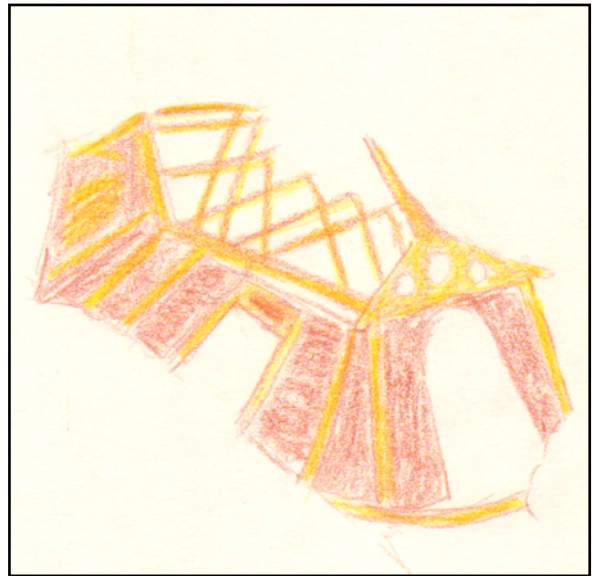


Fig. 8 a. Everlövs ka, andra valvradens södra valv. Södra valvkappan. Skiss; b. Samma valvkappa, detalj; c. Mandelgrens renritning (MS 1:6-351:1848c)

6.2.4 Den skeva Eva



Fig. 9 a. Everlövs ka, första valvradens södra valv. Västra valvkappan; b. Mandelgrens renritning (MS 1:6-353:1850d)

