

BOKSKOGEN

ALVA LIND
2024
AAHF26 URBAN KONTEXT



1.1 INNEHÅLL

2.1 INLEDNING OCH SYFTE

3.1 METOD

4.1 STORKONTEXT

5.1 NÄRKONTEXT

6.1 KONCEPTFASEN

7.1 PROCESS

8.1 MATERIAL

9.1 RESULTAT

10.1 SLUTREFLEKTION

11.1 KÄLLOR

2.1 INLEDNING OCH SYFTE

VAD GÖR EGENTLIGEN EN PLATS INBJUDANDE OCH INKLUDERANDE FÖR ALLA? NÄR KÄNNER SIG FOLK HEMMA PÅ EN PLATS OCH VAD KRÄVS FÖR ATT ETT OFFENTLIGT RUM SKA KÄNNAS SOM SITT ANDRA VARDAGSRUM? DET ÄR FRÅGOR JAG FUNDERAT MYCKET KRING OCH I DET HÄR PROJEKTET SKA UNDERSÖKA.

MITT PROGRAM TAR AVSTAMP I ATT SKAPA ETT GEMENSAMT VARDAGSRUM FÖR KVARTERET. DET GEMENSAMMA VARDAGSRUMMET TAR SIN UTGÅNGSPUNKT I BIBLIOTEKET. UTÖVER BIBLIOTEKSVERKSAMHETEN VILL PLATSEN ERBJUDA RUM FÖR KANTIN, STUDIERO SAMT EN FRISTÅENDE MER FLEXIBEL BYGGNANDSKROPP SOM BLIR MÖJLIG ATT HYRA TILL DIVERSE AKTIVITETER.

BIBLIOTEKET ÄR INTE BARA EN PLATS FÖR ATT LÅNA BÖCKER OCH STUDERA, UTAN OCKSÅ ETT LEVANDE VARDAGSRUM FÖR SAMHÄLLET. HÄR KAN MÄNNISKOR FRÅN OLIKA BAKGRUNDER OCH LIVSSITUATIONER MÖTAS, VILKET SKAPAR NYA KONTAKTER OCH STÄRKER GEMENSKAPEN. GENOM ATT KOMPLETTERA BIBLIOTEKETS VERKSAMHET MED EN KANTIN OCH EN MULTIFUNKTIONELL LOKAL KAN VI GÖRA DET ÄNNU MER ATTRAKTIVT OCH TILLGÄNGLIGT FÖR EN BREDARE PUBLIK.

3.1 METOD

KARTLÄGGNING

SKISSANDE

MODELLBYGGE

COLLAGE






RHINO

CAD

PHOTOSHOP

4.1 STORKONTEXT

KOMMUNIKATION

-  CENTRUMOMRÅDE
-  TÅGSTATION
-  MIN TOMT
-  TÅGFÖRBINDELSE MELLAN MALMÖ OCH HELSINGBORG
-  BUSSFÖRBINDELSE MELLAN LANDSKRONAS TÅGSTATION OCH CENTRUM

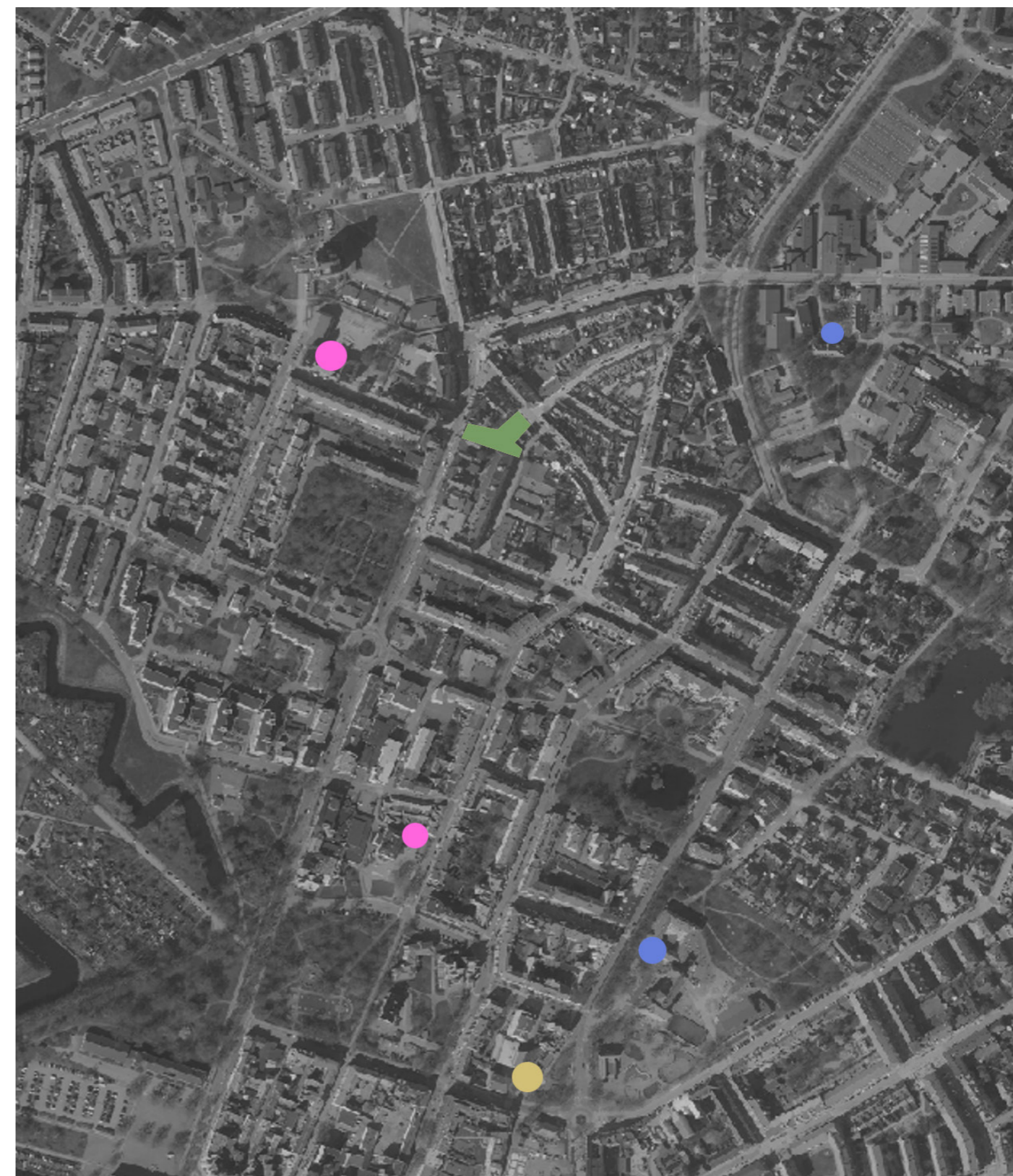


5.1 NÄRKONTEXT

KARTLÄGGNING AV SKOLOR OCH BIBLIOTEK I LANDSRKONA

- GRUNDSKOLOR
- GYMNASIESKOLOR
- BEFINTLIGA BIBLIOTEK
- MIN TOMT

EFTER ATT HA BESÖKT LANDSKRONA OCH UNDERSÖKT VAD STADEN ERBJUDER FÖR INTERIÖRA GEMENSAMHETSUTOR INSÅG JAG ATT DET VAR NÅGOT SOM SAKNADES. VAR SES FOLK OM DOM BEHÖVER LUGN OCH RO UTANFÖR HEMMET? FINNS DET PLATSER DÄR FOLK SOM INTE ANNARS HADE BÖRJAT PRATA MED VARANN SPONTANT PÅBÖRJAR ETT SAMTAL? VAR I LANDSKRONA VÄNDER MAN SIG OM MAN VILL STYRA UPP EN KONSERT, FIRA SITT FÖDELSEDAGSFIRANDE ELLER VISA EN FILM? ALLA DESSA FUNDERINGAR OCH OBSERVATIONER LEDDE I SIN TUR VIDARE TILL MINA FOKUSOMRÅDEN I MITT PROJEKT.



KARTA ÖVER GRUNDSKOLOR, GYMNASIUM OCH BIBLIOTEK I LANDSKRONA

5.2 NÄRKONTEXT

TOMTENS PLACERING



5.3 NÄRKONTEXT

KVARTERET LIGGER STRAX NORR OM CENTRUM OCH ERBJUDER EN VARIERANDE TYPOLOGI AV BEBYGGELSE. HUSEN ÄR FRÅN SEKELSKIFTET, 1930-40 TAL OCH 1980-90 TAL. ERIKSGATAN FUNGERAR SOM HUVUDGATA OCH STRÄCKER SIG FRÅN TREVÄGSKORSNINGEN OVANFÖR TOMTEN NER TILL STAN. GATUPLANEN LÄNGS GATAN ERBJUDER DIVERSE BUTIKSVERKSAMHETER. VÅGMANSGATAN HAR EN LUGNARE KARAKTÄR. HUSTYPOLOGIN ÖVERGÅR FRÅN EN HÖGRE HÖJD VID KORSNINGEN TILL EN ALLT LÄGRE DESTO LÄNGRE NER PÅ GATAN MAN TAR SIG. SLUTLIGEN ÄR SANT GÖRANSGATAN AV LUGNARE KARAKTÄR MED BÅDE LITE HÖGRE BEBYGGELSE SAMT LÄGRE RADHUS.

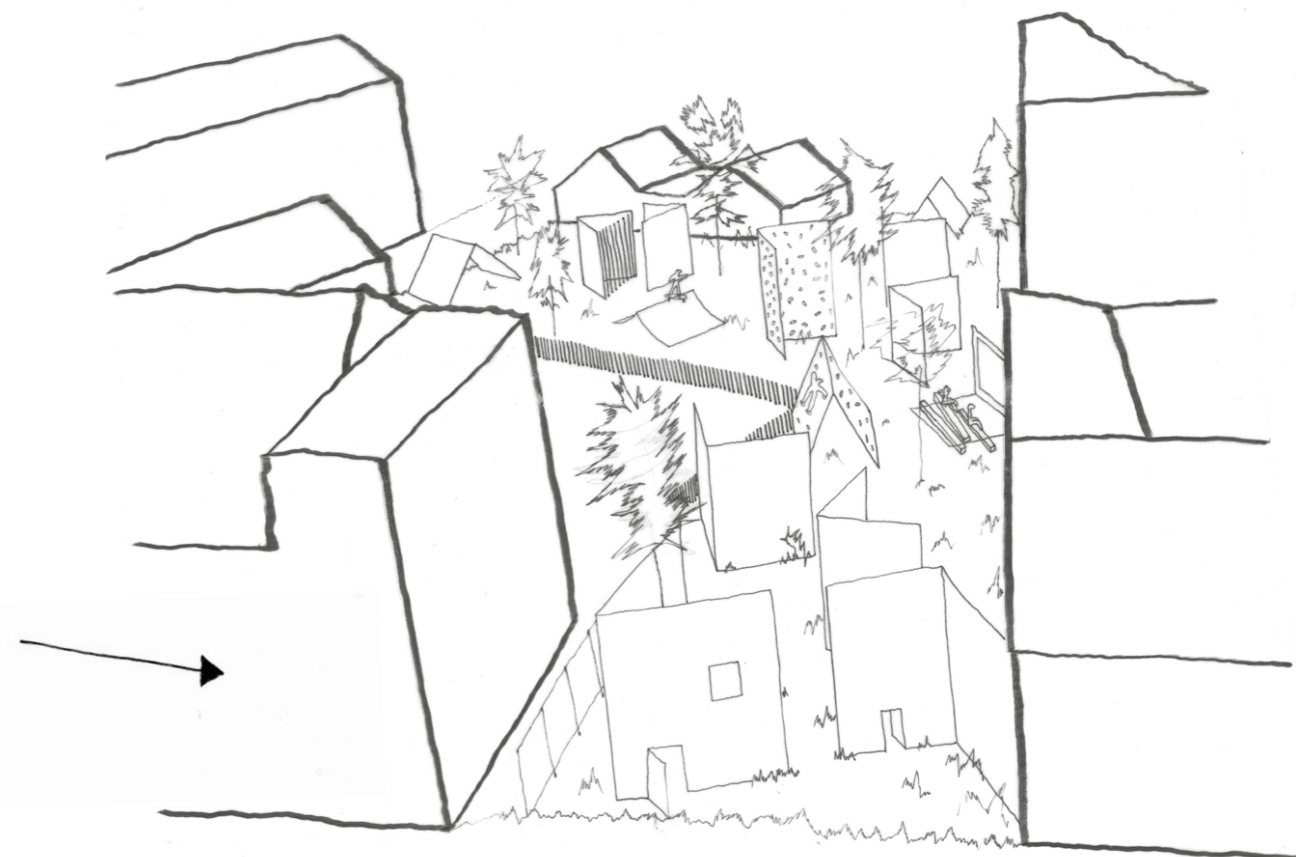
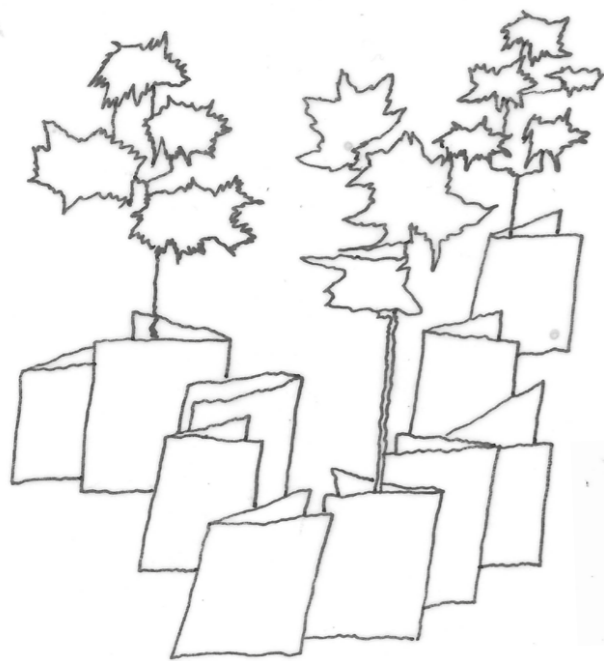


5.4 NÄRCONTEXT



6.1 KONCEPTFASEN

JAG HAR ARBETAT KRING "BOKSKOGEN" SOM KONCEPT. DET ANLÄGGS EN BOKSKOG PÅ TOMTEN DÄR HUSTYPOLOGIN ANSPELAR PÅ FORMEN AV EN BOK.



7.1 PROCESS

JAG BÖRjade IDENTIFIERA MÖJLIGA
GÅNGSTRÅK/GENVÄGAR



7.2 PROCESS

SEDAN BÖRjade JAG FUNDERA PÅ HUR DE OLIKA GATORNAS OLIKA STÄMNINGAR PÅVERKAR PLACERINGEN AV VERKSAMHETR PÅ TOMTEN



7.3 PROCESS

JAG Började TESTA OLIKA VOLYMER PÅ TOMTEN GENOM ATT BYGGA UPP COLLAGE OCH TITTA PÅ DIVERSE REFERENSProjekt

REFERESNER:

1. MORIYAMA HOUSE, SANAA
2. OASIS FARM WATERLOO, FEILDEN FOWLES
3. MILLE ARBRES, FUJIMOTO
4. A GARDEN, AN OFFICE
5. FLOS AMSTERDAM, SAM CHERMAYE OFFICE
6. KANTINE, CHIPPERFIELD
7. FOUR BOXES, ATELIER BOW WOW



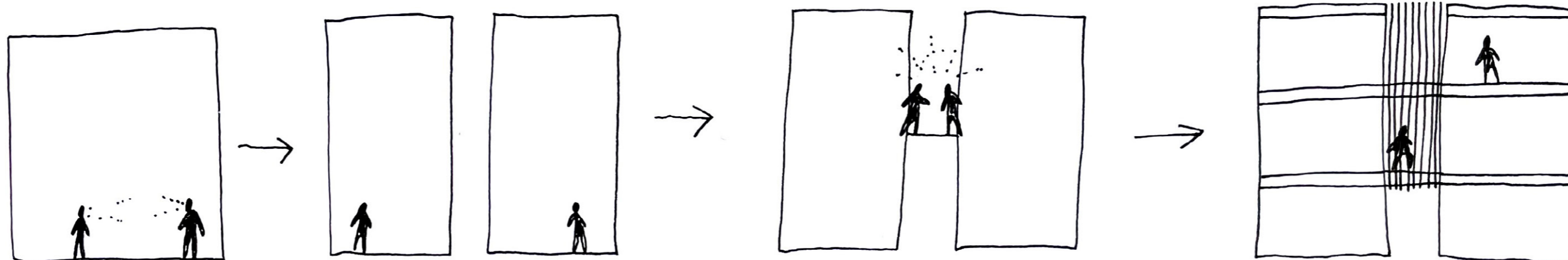
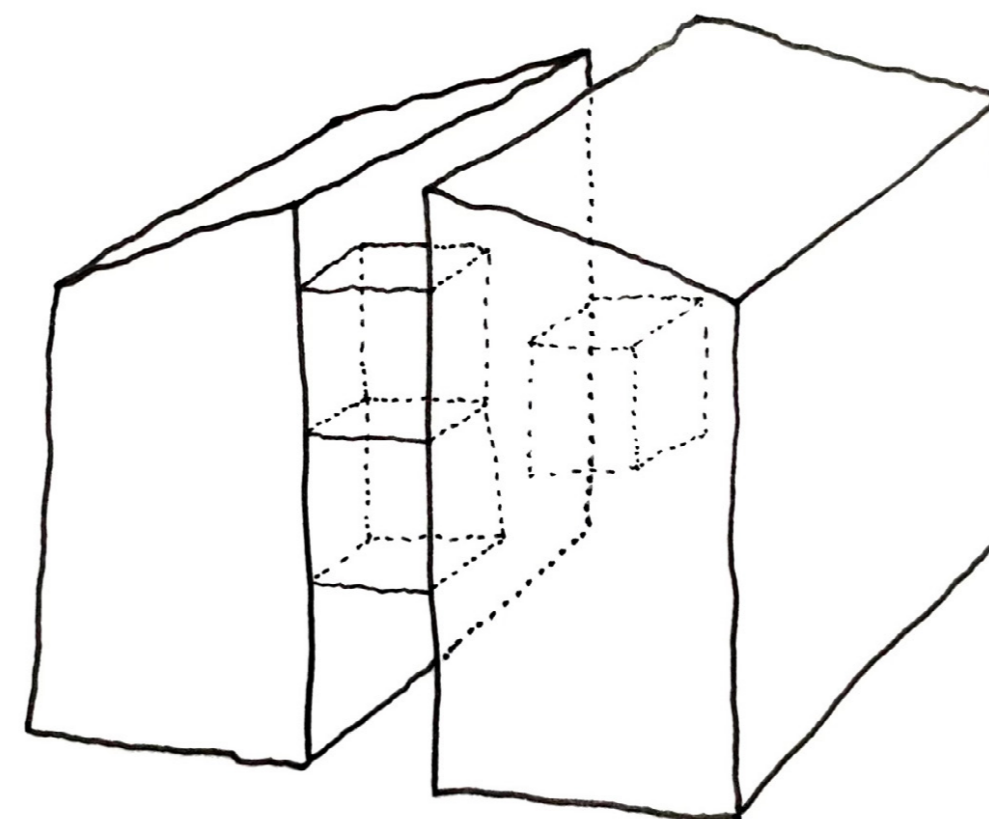
7.4 PROCESS

I COLLAGESKAPANDET JOBBADE JAG I SKALAN AV GÅRDSHUS DÄR JAG SKAPADE MINDRE HUS SOM SKULLE KUNNA FUNGERA SOM STUDIERUM MED UTBLICK PÅ TRÄDEN.



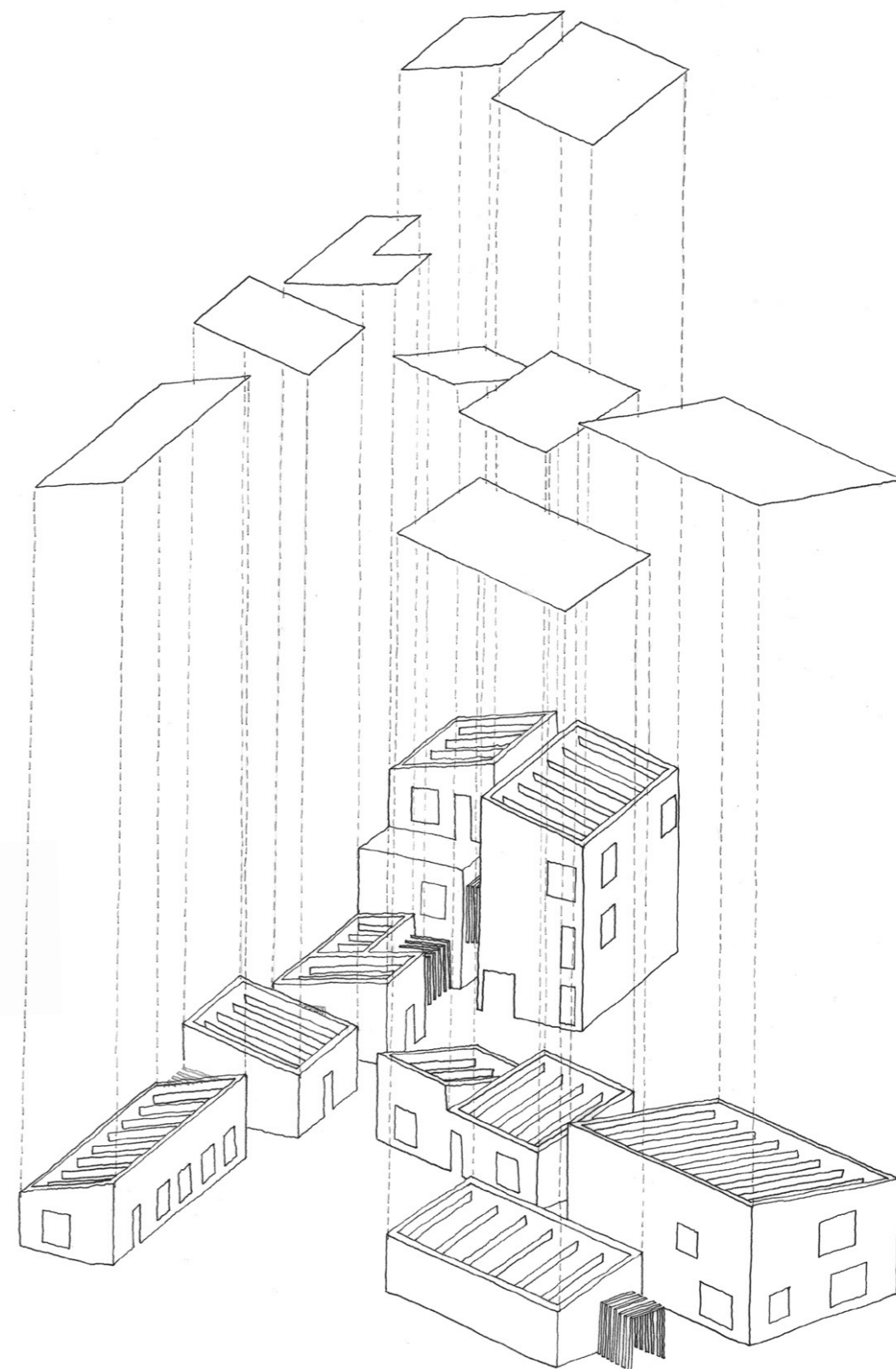
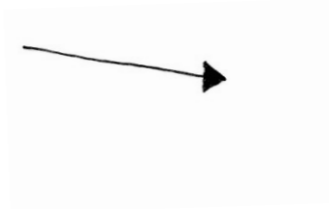
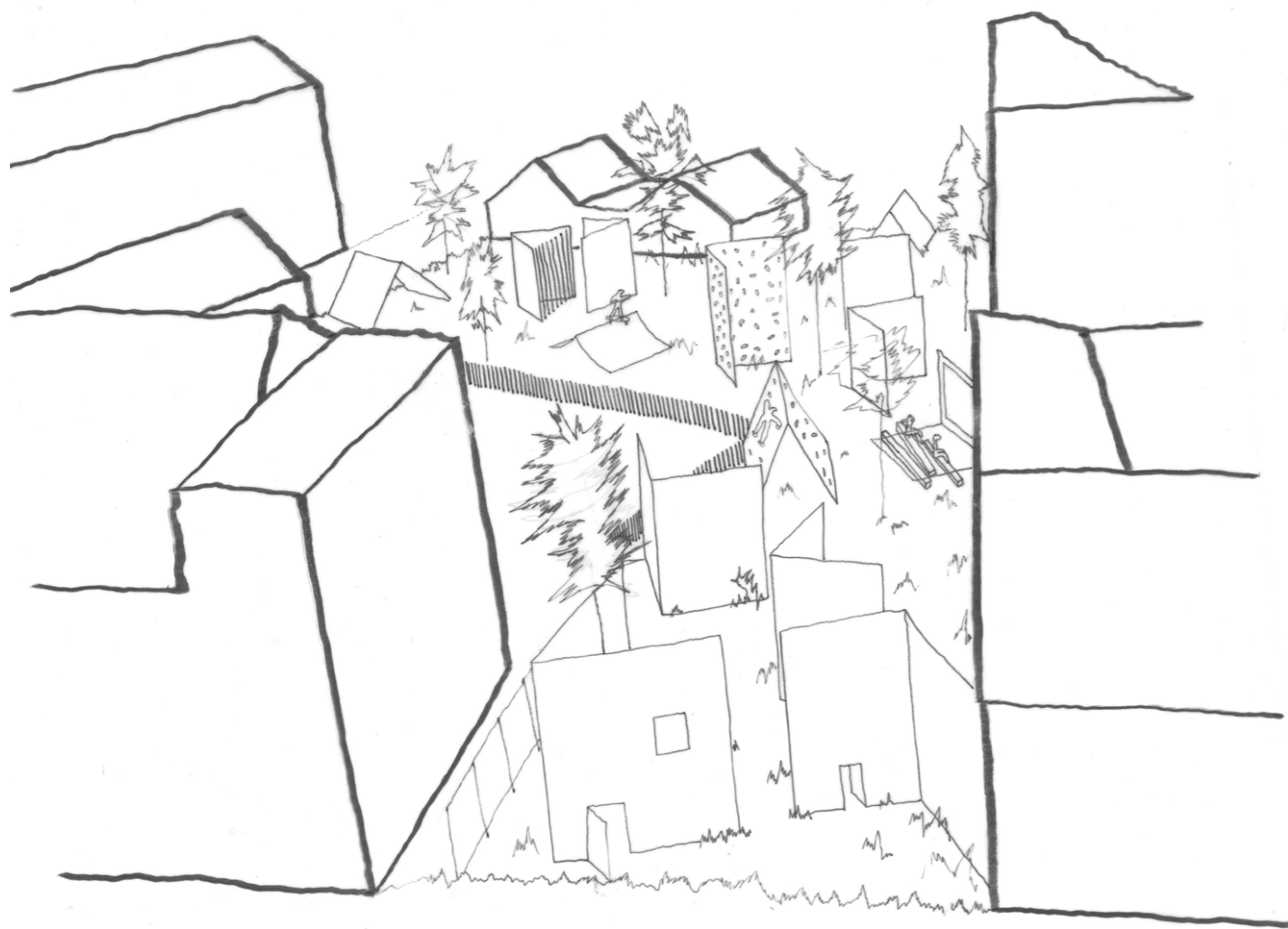
7.5 PROCESS

JAG BRÖT UPP VOLYMEN LÄNGS ERIKSGATAN FÖR ATT BEHÅLLA EN EXTERIÖR GENVÄG GENOM TOMTEN UT PÅ SANKT GÖRANSGATAN. FÖR ATT SAMTIDIGT FÖRA SAMMAN VOLYMERNA OCH GÖRA DOM TILL EN ENHET IGEN HAR JAG SKAPAT BROAR MELLAN DEM SOM VILAR PÅ DE BALKAR SOM BÄR UPP GOLVEN PÅ INSIDAN.



7.6 PROCESS

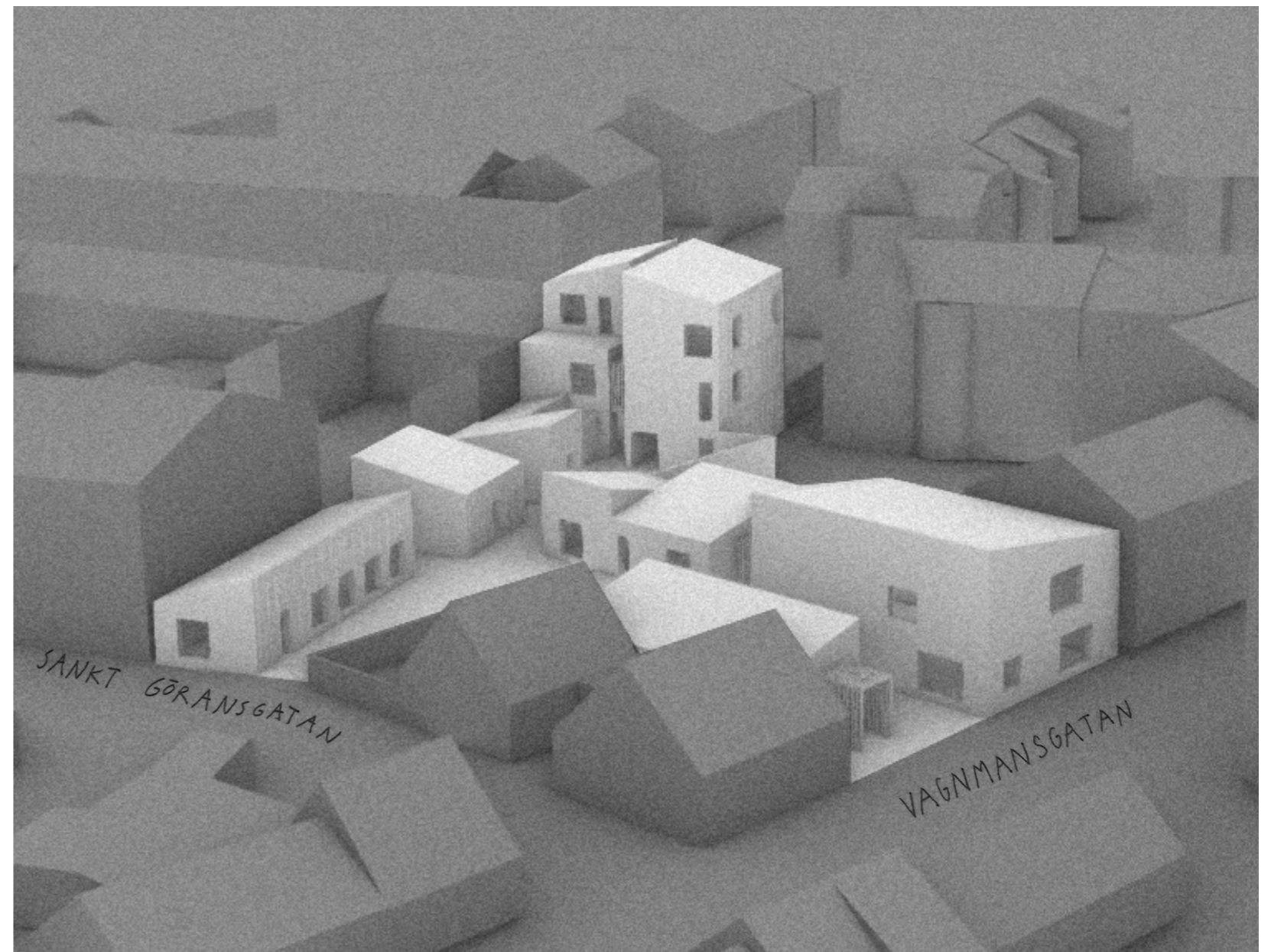
KONCEPTET KNÅDADES TILL SLUT NER TILL ETT
SLUTGILTIGT RESULTAT. DE VARIERNADE TAKLUTNINGARNA
REPRESENTERAR SIDBLADEN SOM BLÅST UT UR BOKEN.



7.7 PROCESS

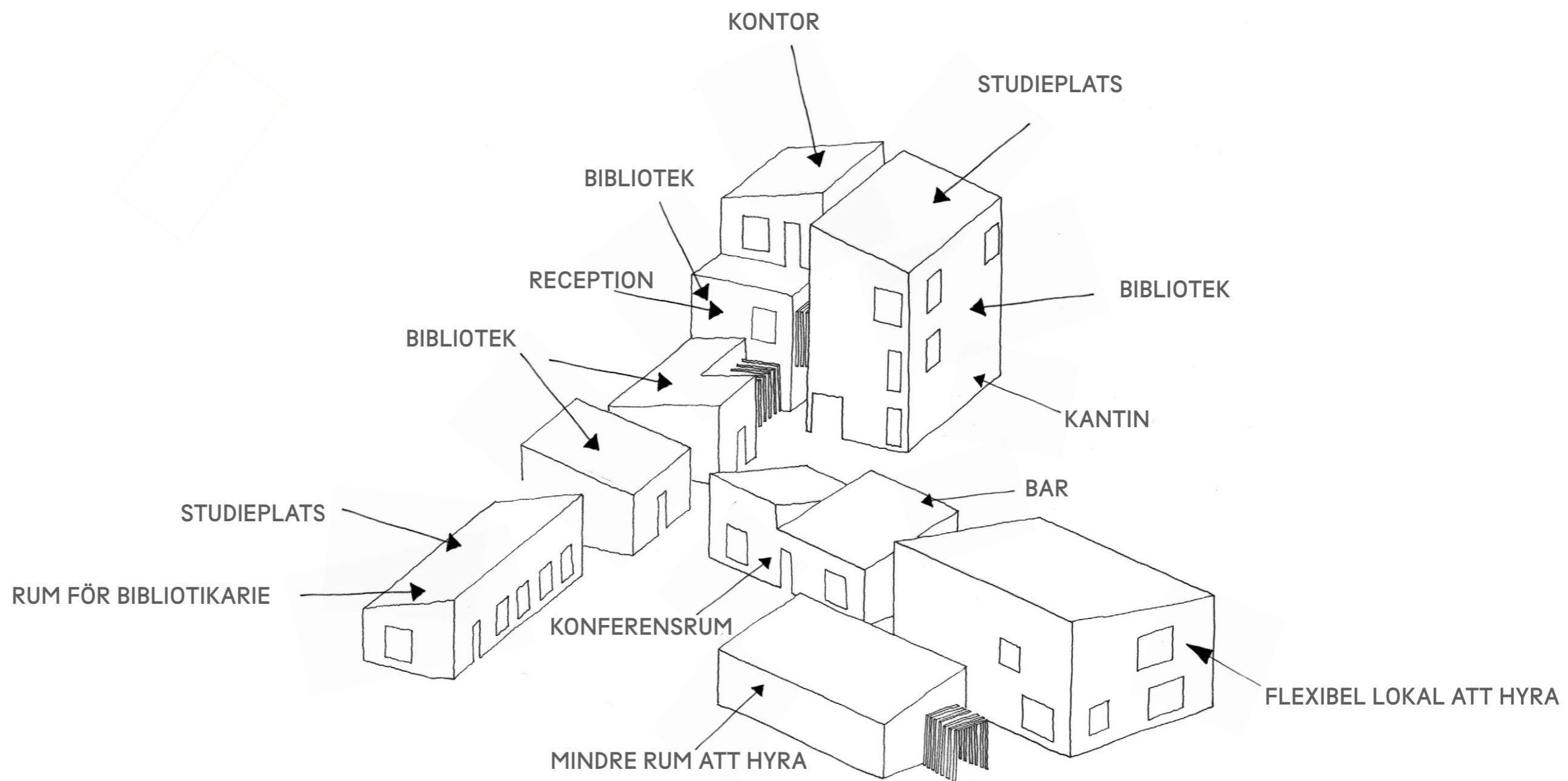
PROCESSEN LANDADE I ETT UPPFÖRANDE AV ANINGEN HÖGRE HUS I DE TVÅ KANTERNA SOM GRÄNSAR TILL DE GATOR MED MER HEKTISKT LIV, MEDAN DEN LUGNA GATAN FICK EN LÄGRE MER AVLÅNG HUSKROPP.

DESTO LÄNGRE IN PÅ TOMTEN BESÖKAREN OCKSÅ TAR SIG FÖRHÅLLER SIG BYGGNADERNA TILL SKALAN AV GÅRDSHUS. DET VARIERANDE TAKLUTNINGARNA HJÄLPER OCKSÅ TILL ATT INGE KÄNSLAN AV ATT VARJE HUS ÄR SITT EGET, TROTS ATT SAMTLIGA HUS BINDS SAMMAN AV SMÅ PASSAGER.



7.8 PROCESS

GENOM ATT BIBLIOTEKSVERKSAMHETEN OCH HYRLOKALERNA ÄR FRIKOPPLADE FRÅN VARANDRA HAR DE MÖJLIGHET ATT FUNGERA SOM SEPARATA VERKSAMHETER OM SÅ ÖNSKAS.

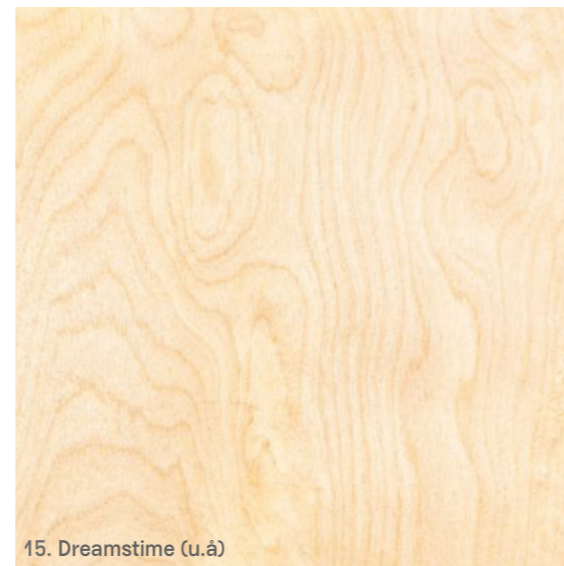
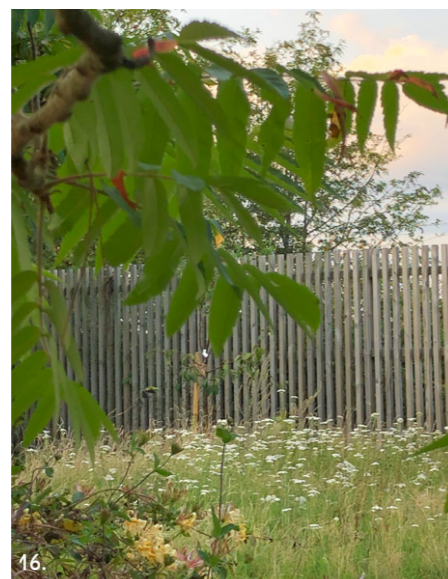
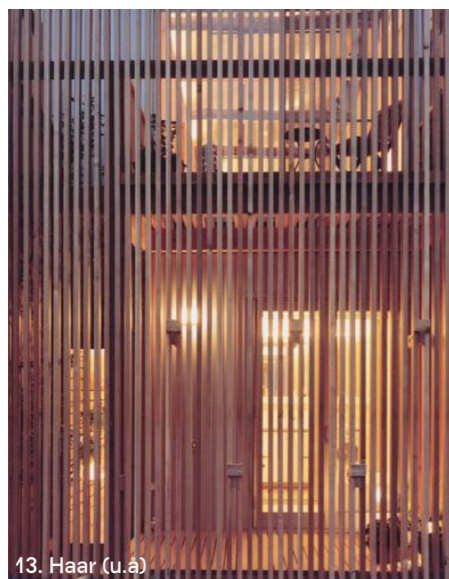
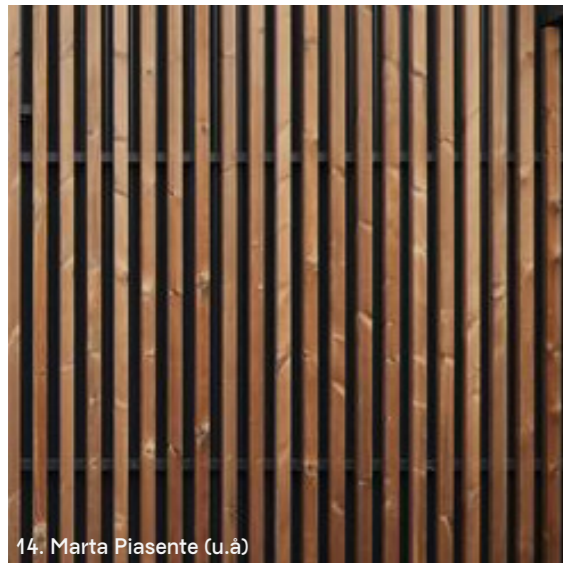


8.1 MATERIAL

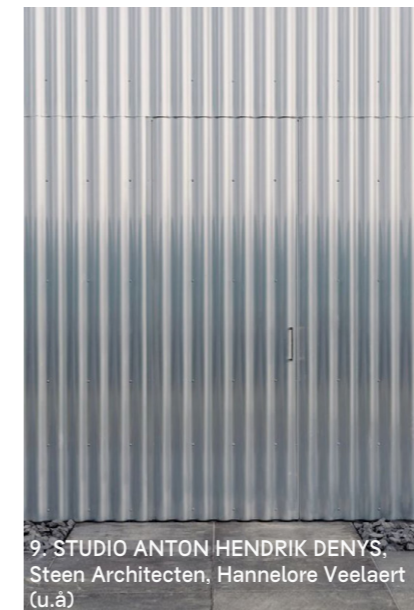
VAL AV MATERIAL



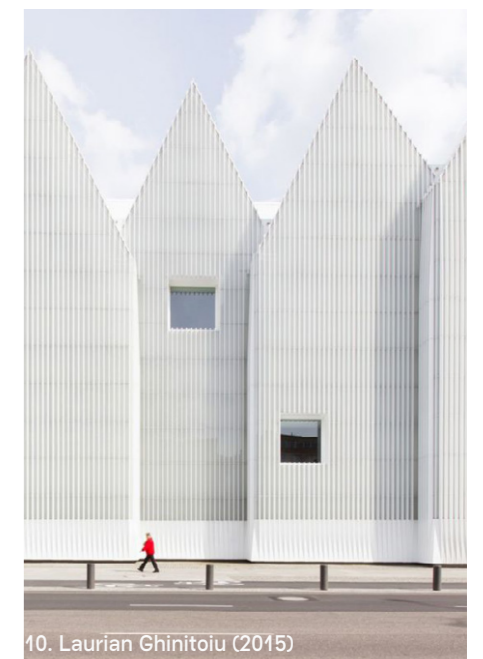
TRÄRASTER



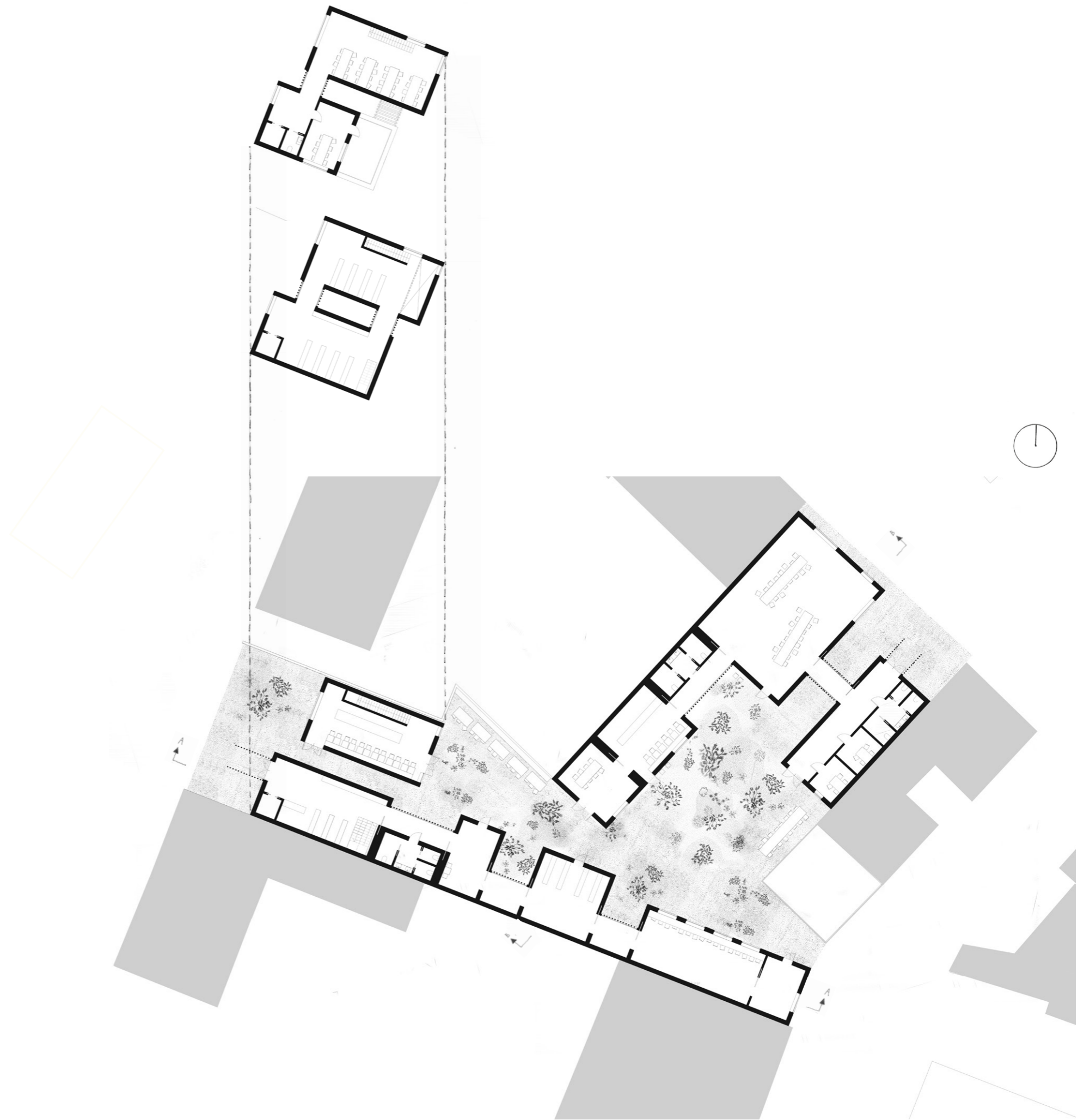
PLYWOOD



KORRUGERAD PLÅT



9.1 RESULTAT



9.2 RESULTAT

VY FRÅN ERIKSGATAN

JAG SKAPADE ETT LITET TORG
INNAN MAN KOMMER IN PÅ
INNEGÅRDEN. TORGET FUNGERAR OCKSÅ SOM
EN EXTRA UTEPLATS FÖR KANTINEN SOM I SIN
TUR BIDRAR TILL DE SOCIALA AKTIVITETERNA
LÄNGS GATAN. FOLK KAN TITTA PÅ FOLK OCH
SAMTIDIGT LOCKAS IN I BIBLIOTEKET.



9.3 RESULTAT

SEKTION A-A



9.4 RESULTAT

SEKTION B-B



10.1 SLUTREFLEKTION

VAD GÖR EGENTLIGEN EN PLATS INBJUDANDE OCH INKLUDERANDE FÖR ALLA? NÄR KÄNNER SIG FOLK HEMMA PÅ EN PLATS OCH VAD KRÄVS FÖR ATT ETT OFFENTLIGT RUM SKA KÄNNAS SOM SITT ANDRA VARDAGSRUM?

JAG VET NOG FORTFARANDE INTE RIKTIGT SVARET PÅ DESSA FRÅGOR. EFTER ATT JAG UNDER EN LÅNG TID DÄREMOT FÖRSÖKT BENA UT DET INSÅG JAG ATT DET FINNS KVALITETER I ATT INTE BEGRÄNSA EN PLATS TILL ETT ENDAMÅL ELLER MÅLGRUPP.

EN VIKTIG ASPEKT HAR VARIT FLEXIBILITET. EN INBJUDANDE PLATS TROR JAG BÖR VARA ANPASSNINGSBAR OCH MÖJLIGGÖRA FÖR MÄNNISKOR ATT ENGAGERA SIG OCH STYRA UPP EGNA AKTIVITETER. GENOM ATT UTÖVER EN RELATIVT KLASSISK BIBLIOTEKSVERKSAMHET, OCKSÅ ERBJUDA MÅNGSIDIGA UTRYMMEN SOM KAN ANVÄNDAS FÖR OLIKA ÄNDAMÅL. DET KAN HANDLA OM ALLT FRÅN STUDIECIRKLAR OCH WORKSHOPS TILL KULTURELLA EVENEMANG OCH SOCIALA TRÄFFAR, SOM SKAPAR MÖJLIGHETER FÖR BESÖKARE ATT BIDRA MED SINA EGNA INITIATIV OCH INTRESSEN. DEN HÄR TYPEN AV FLEXIBILITET GÖR ATT MÄNNISKOR KAN KÄNNA SIG DELAKTIGA OCH ENGAGERADE I PLATSEN OCH PÅ SÅ VIS KÄNNA MENING, VILKET KÄNNES VIKTIGT I ARBETET KRING DET ANDRA VARDAGSRUMMET.

DET HAR OCKSÅ VARIT EN STOR UTMANING ATT TA SIG AN DEN HÄR TOMTEN, VILKET OCKSÅ VAR DÄRFÖR JAG VALDE DEN. PROCESSEN HAR BÅDE PRÄGLATS AV STIMULANS OCH FRUSTATION DÅ DET TAGIT TID ATT FÅ GREPP OM VAD TOMTEN BEHÖVER OCH LÄNGTAR EFTER. VID FÖRSTA ANBLICK LANDANDE JAG NÅGONSTANS I ATT BEHÅLLA KÄNSKAN AV ATT PLATSEN SKULLE FÅ BEHÅLLA KARAKTÄREN AV ATT VARA EN INNEGÅRD, SOM SKULLE KUNNA ERBJUDA EN LUGN, ROGIVANDE KÄNSLA MEN SAMTIDIGT VARA RIK PÅ LIV OCH AKTIVITET.

I PROJEKTET HAR DET FUNNITS EN AMBITION KRING ATT UPPNÅ EN VARIATION KRING TRÅNGA OCH ÖPPNA RUM FÖR ATT SKAPA EN DYNAMISK OCH ÖVERRASKANDE RESA FÖR BESÖKAREN. DET ÄR NÅGOT JAG HADE VELAT UTVECKLA YTTERLIGGARE, FÖR ATT UPPNÅ DEN RÖRELSERYMD JAG LETADE EFTER.

OM TIDEN RÄCKTE TILL HADE DET VARIT KUL ATT UTVECKLA LIVET MELLAN HUSEN MER OCH UNDERSÖKT HUS DESSA TVÅ INTERÖRA OCH EXTERIÖRA RUM HADE KUNNAT LYFTA VARANDRA YTTERLIGARE.

11.1 KÄLLOR

BILDER

1. The Museum of Modern Art, New York. (u.å). Moriyama House, Tokyo, Japan [Fotografi]. <https://post.moma.org/the-life-in-between-ryue-nishizawas-moriyama-house-tokyo-2002-2005/> [2023-05-22]

3. SFA+OXO+MORPH (u.å). Mille Arbres by Sou Fujimoto in Paris [Fotografi]. <https://novozhilovam.weebly.com/blog-hidden/195-this-reverse-pyramid-is-a-green-urban-community-in-the-skies-of-paris> [2023-05-18]

4. An office (2022). A garden [Fotografi]. <https://anoffice-agarden.com/006-WVWB> [2023-05-15]

5. Maxime Delvaux (2023). FLOS Amsterdam Showroom [Fotografi]. <https://www.archdaily.com/1008756/flos-amsterdam-showroom-sam-chermayeff-office> [2023-05-16]

6. Simon Menges, Ute Zscharnt (u.å). Campus Joachimstraße [Fotografi]. <https://davidchipperfield.com/projects/joachimstrasse> [2023-05-10]

8. José Hevia (u.å). house - sant cugat del vallès - camps [Fotografi]. <https://se.pinterest.com/pin/768778598921385432/> [2023-05-20]

9. STUDIO ANTON HENDRIK DENYS, Steen Architecten, Hannelore Veelaert (u.å). Aetelier [Fotografi]. <https://se.pinterest.com/pin/768778598921385430/> [2023-05-20]

10. Laurian Ghinitoiu (2015). Estudio Barozzi Veiga's Philharmonic Hall Szczecin [Fotografi]. <https://www.archdaily.com/628999/estudio-barozzi-veiga-s-philharmonic-hall-szczecin-photographed-by-laurian-ghinitoiu> [2023-05-20]

11. Jonte Norin (2017). Oröd Lada [Fotografi]. <https://www.archdaily.com/897544/orod-lada-jonte-norin> [2023-05-21]

12. MH (u.å). Untitled [Fotografi]. <https://se.pinterest.com/pin/768778598921385420/> [2023-05-22]

13. Haar (u.å). Untitled [Fotografi]. <https://se.pinterest.com/pin/768778598921287120/> [2023-05-22]

14. Marta Piasente (u.å). Untitled [Fotografi]. <https://se.pinterest.com/pin/768778598921287029/> [2023-05-22]

15. Dreamstime (u.å). Birch plywood [Fotografi]. <https://constructionmanagement.co.uk/birch-plywood-imports-from-far-east-could-be-illegal/> [2023-05-22]