



LUND UNIVERSITY

Vedanatomisk analys av galionsfiguren från skeppet som bedöms vara "Panama" byggår 1850, Sjöfartsmuseet i Göteborg

Linderson, Hans

2018

Document Version:
Förlagets slutgiltiga version

[Link to publication](#)

Citation for published version (APA):

Linderson, H. (2018). *Vedanatomisk analys av galionsfiguren från skeppet som bedöms vara "Panama" byggår 1850, Sjöfartsmuseet i Göteborg*. (Dendrorapporter i Lund; Vol. 2018:43). Lund University.

Total number of authors:

1

General rights

Unless other specific re-use rights are stated the following general rights apply:

Copyright and moral rights for the publications made accessible in the public portal are retained by the authors and/or other copyright owners and it is a condition of accessing publications that users recognise and abide by the legal requirements associated with these rights.

- Users may download and print one copy of any publication from the public portal for the purpose of private study or research.
- You may not further distribute the material or use it for any profit-making activity or commercial gain
- You may freely distribute the URL identifying the publication in the public portal

Read more about Creative commons licenses: <https://creativecommons.org/licenses/>

Take down policy

If you believe that this document breaches copyright please contact us providing details, and we will remove access to the work immediately and investigate your claim.

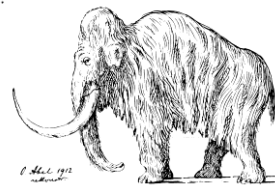
LUND UNIVERSITY

PO Box 117
221 00 Lund
+46 46-222 00 00



LUND UNIVERSITY

DEPARTMENT OF QUATERNARY GEOLOGY
KVARTÄRGEOLOGISKA AVDELNINGEN
HANS LINDERSON



16 aug 2018

Nationella Laboratoriet för Vedanatomi och Dendrokronologi, rapport nr 2018:43
Hans Linderson

**VEDANATOMISK ANALYS AV GALIONSFIGUREN FRÅN SKEPPET SOM
BEDÖMS VARA "PANAMA" BYGGÅR 1850, SJÖFARTSMUSEET I
GÖTEBORG**

Uppdragsgivare: Freja Lindstedt, rymdvågsgatan 4, 421 33 Västra Frölunda.

Område: Göteborgsplacering

Material: ved

Analys: Total **Antal prover:** 1

Information:

Resultat: TAXONOMISK NIVÅ

Prov	Ordning	FAMILJ	Ordning svenska	Antal årsringar, se övriga kommentarer nedan	Frekvenser	
					Antal	Procent avanalyserat material
1	Pinales	(Araucariaceae)	Tallordning	2 ÅR	1	100

Kommentarer till vedbestämningen

Virket i galionsfiguren är av ett trädslag i tallordningen, vilket utesluter eukalyptus-arter.

Det är vanligt att man vedanatomiskt inte kan skilja på trädslag ner till taxonomisk artnivå (t ex bestämning av ek är på släkte-nivå inte på art-nivå (t ex skogsek *Quercus robur*)).

Frågan om virket är kommet ur kauri-trädet (*Agathis australis*) har testats med levande material från "Botan" i Lund (källa: sofie.olofsson@botan.lu.se). Resultatet visar att virket mycket möjligt är från kauri-trädet.

Att jag inte med full säkerhet, kan peka ut trädslaget beror på att det finns många familjer och släkten som är vedanatomiskt snarlika samt att virket i galionsfiguren är något nedbrutet.

Tack till Sofie Olofsson på Botan i Lund som har stött min insamling av referenser.

Hans Linderson, Laboratorieföreståndare, Lunds universitet

Laboratoriet för Vedanatomi och Dendrokronologi, Sölvegatan 12, 223 62 Lund