



# LUND UNIVERSITY

## Dendrokronologisk analys av prover från arkeologiska projektet Motala, Strandvägen

Linderson, Hans; Edvardsson, Johannes

2015

*Document Version:*  
Förlagets slutgiltiga version

[Link to publication](#)

*Citation for published version (APA):*  
Linderson, H., & Edvardsson, J. (2015). *Dendrokronologisk analys av prover från arkeologiska projektet Motala, Strandvägen*. (Dendrorapporter i Lund; Vol. 2015:46). Lund University.

*Total number of authors:*  
2

### General rights

Unless other specific re-use rights are stated the following general rights apply:  
Copyright and moral rights for the publications made accessible in the public portal are retained by the authors and/or other copyright owners and it is a condition of accessing publications that users recognise and abide by the legal requirements associated with these rights.

- Users may download and print one copy of any publication from the public portal for the purpose of private study or research.
- You may not further distribute the material or use it for any profit-making activity or commercial gain
- You may freely distribute the URL identifying the publication in the public portal

Read more about Creative commons licenses: <https://creativecommons.org/licenses/>

### Take down policy

If you believe that this document breaches copyright please contact us providing details, and we will remove access to the work immediately and investigate your claim.

LUND UNIVERSITY

PO Box 117  
221 00 Lund  
+46 46-222 00 00



LUND UNIVERSITY

DEPARTMENT OF QUATERNARY GEOLOGY  
KVARTÄRGEOLOGISKA AVDELNINGEN  
HANS LINDERSON



26 augusti 2015

**Nationella Laboratoriet för Vedanatomi och Dendrokronologi, rapport nr 2015:46**  
**Hans Linderson och Johannes Edvardsson**  
**DENDROKRONOLOGISK ANALYS AV PROVER FRÅN ARKEOLOGISKA**  
**PROJEKTET MOTALA, STRANDVÄGEN**

**Uppdragsgivare:** Fredrik Molin, Karin Lindeblad.

**Fakturaadress:** Statens historiska museer, Arkeologiska uppdragsverksamheten, FE 129, 838 80 FRÖSÖN. Märk fakturan med projektnummer 11570

**Område:** Motala **Prov nr:** 04875, SF0230-233

**Antal prov:** 5 **Dendrokronologiskt objekt:** Prover från det arkeologiska projektet Motala, Strandvägen. 4 prover från en stenålderslokal, 1 prov av yngre ålder.

**Resultat:**

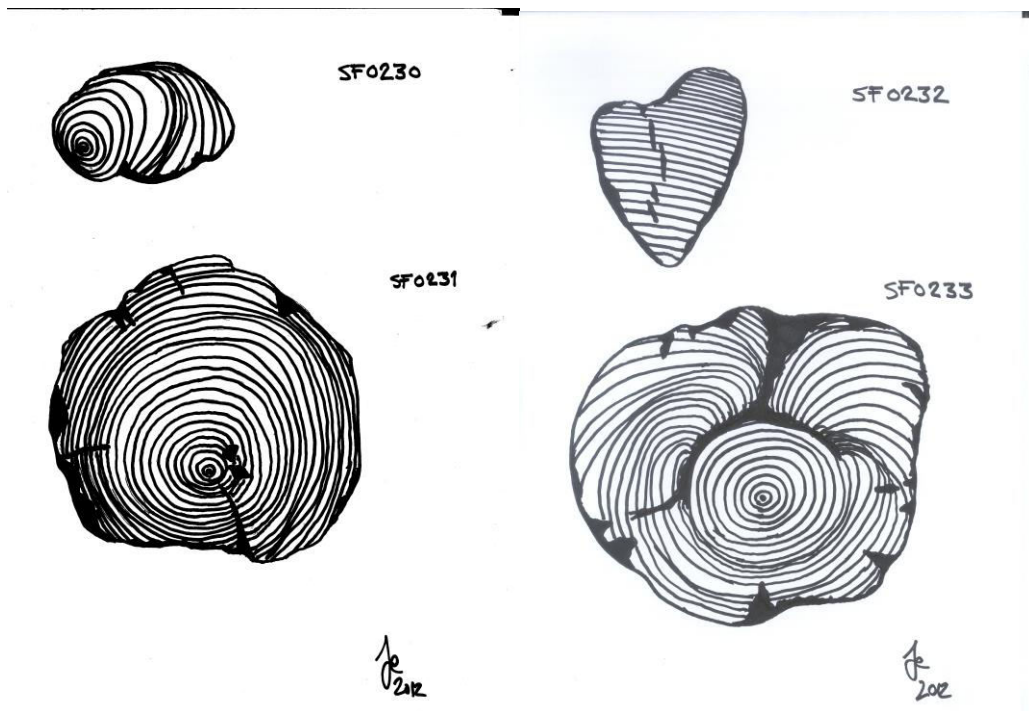
Dendro nr:	Prov Nr :	Trädslag	Antal år (antal radier om annat än 2)	Splint (Sp) Bark (B) Vank. (W)	Datering av yttersta årsring i provet	Beräknat Fällningsår E(Efter) V(vinterhalvåret)	Trädets egenålder, uppskattning
04875	F40503	Tall	173(5)	Sp 66, nära W	1391*	<b>1393±2*</b>	190-210
SF0230	F17913	Tall	40(3)	W	Ej daterad	-	50-70
SF0231	F19912	Tall	46(3)	W	Ej daterad	-	60-80
SF0232	F25571	Tall	70(4)	Ej W	Ej daterad	-	90-150
SF0233	R16927	Tall	95(4)	Nära W	Ej daterad	-	110-150

\*dateringen skall bekräftas med C14

**Kommentarer till resultatet:**

Prov 04875 (F40503) uppnår inte fullt ut de kriterier vi ställer på en säker dendrokronologisk datering. Vi valde därför att C14-datera material (Ua-30726) med gemensam ålder. Denna bekräftade dateringen, **virket är med stor sannolikhet avverkat år 1391-1394.**

Proverna med identitetsnummer SF0230-SF0233 är trä från den mesolitiska stratigrafien. Kommentarer och utseende beskrivs nedan.



Figur 1. Tekningarna visar provernas form och skador. Årsringarna är simplifierade, för information om antal etc. se tabellen ovan.

Anmärkningar:

Bränd yta på SF0231. Trädet var dött vid tillfället inte uteslutet långt senare.

Lyra det 36:e året på SF0233, innebär att en kraftig skada inträffade när trädet var cirka 40 år. Det brukar uppträda i område med betydande mänsklig aktivitet. Men det kan uppkomma av naturliga orsaker såsom träd som står nära vatten kan skadas av is och föremål eller att horndjur fejar mot stammen etc.

Bästa förslag på datering av SF0233 är  $5643 \pm 66$  BC mot ek från Viss mosse (resultatet uppnår inte de kriterier vi ställer på en säker datering).

Faktura framställs senare av Lunds Universitet.  
Mätresultaten kommer att bevaras på laboratoriet och utnyttjas i universitetets forskning.  
Proverna kommer att ingå i RAÄ´s arkiv och förvaltas av laboratoriet.  
Rapporter och andra skrifter angående de dendrokronologiska resultaten tas tacksamt emot.  
Med hälsning och önskan om fortsatt samarbete.

---

Hans Linderson, Laboratorieföreståndare  
Lunds Universitet  
Laboratoriet för Vedanatomi och Dendrokronologi, Sölvegatan 12, 223 62 Lund  
E-post: Hans.Linderson@geol.lu.se  
Tel: 046-2227891 , 0738-448812