



# LUND UNIVERSITY

## Dendrokronologisk analys av det tidigare handelshuset på St Katarina 6 i Visby

Linderson, Hans

2011

*Document Version:*  
Förlagets slutgiltiga version

[Link to publication](#)

*Citation for published version (APA):*  
Linderson, H. (2011). *Dendrokronologisk analys av det tidigare handelshuset på St Katarina 6 i Visby*. (Dendrorapporter i Lund; Vol. 2011:42). Lund University.

*Total number of authors:*  
1

### General rights

Unless other specific re-use rights are stated the following general rights apply:  
Copyright and moral rights for the publications made accessible in the public portal are retained by the authors and/or other copyright owners and it is a condition of accessing publications that users recognise and abide by the legal requirements associated with these rights.

- Users may download and print one copy of any publication from the public portal for the purpose of private study or research.
- You may not further distribute the material or use it for any profit-making activity or commercial gain
- You may freely distribute the URL identifying the publication in the public portal

Read more about Creative commons licenses: <https://creativecommons.org/licenses/>

### Take down policy

If you believe that this document breaches copyright please contact us providing details, and we will remove access to the work immediately and investigate your claim.

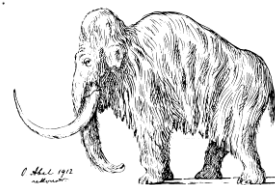
LUND UNIVERSITY

PO Box 117  
221 00 Lund  
+46 46-222 00 00



LUND UNIVERSITY

DEPARTMENT OF GEOLOGY  
KVARTÄRGEOLOGISKA AVDELNINGEN  
HANS LINDERSON



01 September 2011

Nationella Laboratoriet för Vedanatomi och Dendrokronologi, rapport nr 2011:42  
Hans Linderson

**DENDROKRONOLOGISK ANALYS AV DET TIDIGARE HANDELSHUSET PÅ  
St KATARINA 6 I VISBY**

**Uppdragsgivare:** Peab Bostad AB, Att Tommy Hellmark, Box 808, 169 28 Solna. Org nr 556099-9202 (kontaktperson Peter Joseph, Tyréns AB). Märk fakturan ”projekt nr 3205003 konto:4928”

**Område:** Gotland **Prov nr:** 12743-12744 **Antal sågprover/angivna träd:** 4/2

**Dendrokronologiskt objekt:** Ett prov i vadera två skilda medeltida huskroppar.

**Information:**

Två sågskivor från topp och bottenända av två demonterade virkesstycken analyserades dendrokronologiskt.

**Resultat:**

CATRAS Dendro nr:	Prov Nr : Stock Nr	Träd slag	Antal år ; radie	Splint (Sp) Bark (B) Vank. (W)	Datering av yttersta årsring i provet	Beräknat Fällningsår E(Efter) V(vinterhalv-året)	Trädets Egenålder uppskattn
12743	1-2	Tall	72;3	Sp 53, W	1222	V 1222/23	80-100
12744	3-4	Tall	197;3	Sp c60, W	1351	V1351/52	200-220

**Beskrivning och kommentarer**

**Norra huskroppen, lokal SL2, golvbjälke mellan källarplan och bottenplan prov 1 och 2**

Virket är avverkat **vinterhalvåret 1222/23**. Proveniens: Gotland, Ekeby kyrka.

Dateringen är sannolikt den äldsta för en profan byggnad i Sverige!

**Södra huskroppens nordöstra del, blindbottenplanka mellan källare och bottenplan, prov 3 och 4**

Virket är avverkat **vinterhalvåret 1351/52**. Proveniens: Gotland, Ekeby kyrka.

Det är sällsynt med dateringar under digerdödens härjningar. I detta specifika fall är 1351 års årsring extremt bred, vilket indikerar på att ett virkesuttag gjordes redan året innan, 1350, i ståndorten. Man kan tänka sig att planeringen och avverkningen påbörjades innan pesten hade allt för stor inverkan.

Förutsatt att det inte handlar om återanvänt virke så bör byggnaderna/byggnadsdelarna vara uppförda påföljande säsong eller högst något enstaka år senare.

Hans Linderson

Faktura framställs senare av Lunds Universitet.  
Mätresultaten kommer att bevaras på laboratoriet och utnyttjas i universitetets forskning.  
Proverna kommer att ingå i RAÄ's arkiv och förvaltas av laboratoriet.  
Rapporter och andra skrifter angående de dendrokronologiska resultaten tas tacksamt emot.  
Med hälsning och önskan om fortsatt samarbete.

---

Hans Linderson, Laboratorieföreståndare  
Lunds Universitet  
Laboratoriet för Vedanatomi och Dendrokronologi, Sölvegatan 12, 223 62 Lund  
E-post: Hans.Linderson@geol.lu.se  
Tel: 046-2227891 , 0738-448812