



# LUND UNIVERSITY

## Dendrokronologisk analys av ett plankgolv på tornvinden i Slite kyrka, Gotland

Linderson, Hans

2011

*Document Version:*  
Förlagets slutgiltiga version

[Link to publication](#)

*Citation for published version (APA):*  
Linderson, H. (2011). *Dendrokronologisk analys av ett plankgolv på tornvinden i Slite kyrka, Gotland*. (Dendrorapporter i Lund; Vol. 2011:57). Lund University.

*Total number of authors:*  
1

### General rights

Unless other specific re-use rights are stated the following general rights apply:  
Copyright and moral rights for the publications made accessible in the public portal are retained by the authors and/or other copyright owners and it is a condition of accessing publications that users recognise and abide by the legal requirements associated with these rights.

- Users may download and print one copy of any publication from the public portal for the purpose of private study or research.
- You may not further distribute the material or use it for any profit-making activity or commercial gain
- You may freely distribute the URL identifying the publication in the public portal

Read more about Creative commons licenses: <https://creativecommons.org/licenses/>

### Take down policy

If you believe that this document breaches copyright please contact us providing details, and we will remove access to the work immediately and investigate your claim.

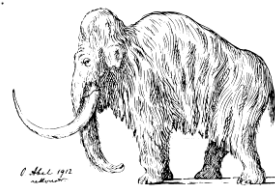
LUND UNIVERSITY

PO Box 117  
221 00 Lund  
+46 46-222 00 00



LUND UNIVERSITY

DEPARTMENT OF QUATERNARY GEOLOGY  
KVARTÄRGEOLOGISKA AVDELNINGEN  
HANS LINDERSON



05 Nov 2011

**Nationella Laboratoriet för Vedanatomi och Dendrokronologi, rapport nr 2011:57**  
**Hans Linderson**  
**DENDROKRONOLOGISK ANALYS AV ETT PLANKGOLV PÅ**  
**TORNVINDEN I SLITE KYRKA, GOTLAND**

**Uppdragsgivare:** Gotlands Museum, Per Malmros, avdelningen för kulturmiljövård, Strandgatan 14, 621 56 Visby

**Område:** Gotland, slite **Prov nr:** 12745-12746 **Antal sågprover:** 2

**Dendrokronologiskt objekt:** Bearbetat virke, återanvänt?

**Resultat:**

CATRAS Dendro nr:	Slite Prov Nr : 2010	Trädslag	Antal år; 3 radier om inget annat anges	Splint (Sp) Bark (B) Vankant (W)	Datering av yttersta års- ring i provet	Beräknat Fällningsår E(Efter) V(vinterhalv- året)	Trädets Egenålder uppskattn
12745	I	Tall	129	Sp 64 W/nära W	Ej datering		140-160
12746	II	Tall	173	Sp 80, W	1828	<b>V 1828/29</b>	180-200

**Kommentarer till resultatet**

**Prov II**

**Tallens avverkning dateras till vinterhalvåret 1828/29** med lokala kronologier, vilket indikerar trädets växtplats.

**Prov I**

Det är förvånande att inte provet går att datera eftersom det ser så snarlikt ut det daterade provet. Bakgrundsinformationen talar om möjlig återanvändning av gammalt virke. Möjligen är det blandat gammalt och "nytt" virke. Detta kan vara förklaringen till att detta prov inte lyckas dateras. En alternativ förklaring är att det har vuxit på en udda plats, till exempel strandnära på Gotland eller en helt annan geografisk plats. Det senare förefaller osannolikt då det verkligen ser ut som "Gotlandsvirke".

Hans Linderson

Faktura framställs senare av Lunds Universitet.  
Mätresultaten kommer att bevaras på laboratoriet och utnyttjas i universitetets forskning.  
Proverna kommer att ingå i RAÄ´s arkiv och förvaltas av laboratoriet.  
Rapporter och andra skrifter angående de dendrokronologiska resultaten tas tacksamt emot.  
Med hälsning och önskan om fortsatt samarbete.

---

Hans Linderson, Laboratorieföreståndare  
Lunds Universitet  
Laboratoriet för Vedanatomi och Dendrokronologi, Sölvegatan 12, 223 62 Lund  
E-post: [Hans.Linderson@geol.lu.se](mailto:Hans.Linderson@geol.lu.se)  
Tel: 046-2227891 , 0738-448812

---

Sölvegatan 12, S-223 62 Lund Tel. +46-46-2227891, 0738-448812 Fax +46-46-2224830  
e-mail: [Hans.Linderson@geol.lu.se](mailto:Hans.Linderson@geol.lu.se)