



# LUND UNIVERSITY

## Vedanatometisk analys för C14 analys från två boplatser i Örja (RAÄ36) och Landskrona (RAÄ 58), Landskrona kommun

Linderson, Hans

2010

*Document Version:*  
Förlagets slutgiltiga version

[Link to publication](#)

*Citation for published version (APA):*

Linderson, H. (2010). *Vedanatometisk analys för C14 analys från två boplatser i Örja (RAÄ36) och Landskrona (RAÄ 58), Landskrona kommun*. (Dendrorapporter i Lund; Vol. 2010:2). Lund University.

*Total number of authors:*

1

### General rights

Unless other specific re-use rights are stated the following general rights apply:

Copyright and moral rights for the publications made accessible in the public portal are retained by the authors and/or other copyright owners and it is a condition of accessing publications that users recognise and abide by the legal requirements associated with these rights.

- Users may download and print one copy of any publication from the public portal for the purpose of private study or research.
- You may not further distribute the material or use it for any profit-making activity or commercial gain
- You may freely distribute the URL identifying the publication in the public portal

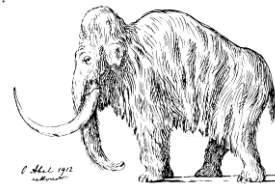
Read more about Creative commons licenses: <https://creativecommons.org/licenses/>

### Take down policy

If you believe that this document breaches copyright please contact us providing details, and we will remove access to the work immediately and investigate your claim.

LUND UNIVERSITY

PO Box 117  
221 00 Lund  
+46 46-222 00 00



13 Januari 2010

Nationella Laboratoriet för Vedanatomi och Dendrokronologi, rapport nr 2010:2  
Hans Linderson  
**VEDANATOMISK ANALYS FÖR C14 ANALYS FRÅN TVÅ  
BOPLATSER I ÖRJA (RAÄ 36) OCH LANDSKRONA (RAÄ 58),  
LANDSKRONA KOMMUN.A**

**Uppdragsgivare:** Bengt Jacobsson, RAÄ UV-syd, odlare vägen 5, 22660 Lund. Org nr 202100-1090. Fakturamärkning: 11336-740

**Lokalitet:** RAÄ 36 Örja (Landskrona), RAÄ 58 Landskrona

**Objekt:** Två Boplatser

**Material:** Kol

**Analys:** Endast urval för C14 analys

**Antal prover:** 7

**Övrigt:**

**Information:**

Prover som är uttagna till C14 indikeras av bedömd egenålder.

**Resultat:**

PK	Provbe- teckning	VETENSK. NAMN	Svenskt namn	Stam/ Ung stam /Gren	Egenålder år Y=avst. bark	Frekvenser Antal .....analyserat	Procent av material
1847	AH 326	Salix	Vide, sälg,pil	stam	Y<10	6	c80
1840	AH 580	Corylus	Hassel	Ung stam	Y< 40	4	80
	AH 580	Pomoideae	Hagtorn,vild apel, rönn***	stam		1	20
1840	AH 807	Alnus	Al	Gren	Y<40	1	10
	AH 807	Quercus	Ek	stam	Stor egenåld	9	90
5951	AS 5223	Quercus	Ek	Gren Stam	Y<30 -	6 6	100 -
5953	AS 5282	Alnus	Al	Gren	Y<40	1	100
5954	AS 5338	Sorbus	Rönn,oxel	Stam	Y<50	8	100
5956	AS 5575	Corylus	Hassel	Stam	Y<30	1	100

AH 807 Allt analyserat material utom en kolbit är från stamvirke av ek

AS 5282 Ved svårfunnen i provets lerjord.

AS 5575 Ved svårfunnen i provets jordmassa

Faktura framställs senare av Lunds Universitet  
Med hälsning och önskan om fortsatt samarbete

-----  
Hans Linderson, Laboratorieföreståndare  
Lunds Universitet  
Laboratoriet för Vedanatomi och Dendrokronologi, Sölvegatan 12, 223 63 Lund  
E-post: [Hans.Linderson@geol.lu.se](mailto:Hans.Linderson@geol.lu.se)

Sölvegatan 12, S-223 62 Lund Tel. +46-46-2227891, 0738-448812

Fax +46-46-2224830

---

e-mail: [Hans.Linderson@geol.lu.se](mailto:Hans.Linderson@geol.lu.se)