



LUND UNIVERSITY

Vedanatomisk analys av pilspets från Rönneholms mosse i centrala Skåne

Linderson, Hans

2010

Document Version:
Förlagets slutgiltiga version

[Link to publication](#)

Citation for published version (APA):
Linderson, H. (2010). *Vedanatomisk analys av pilspets från Rönneholms mosse i centrala Skåne*. (Dendrorapporter i Lund; Vol. 2010:18). Lund University.

Total number of authors:
1

General rights

Unless other specific re-use rights are stated the following general rights apply:
Copyright and moral rights for the publications made accessible in the public portal are retained by the authors and/or other copyright owners and it is a condition of accessing publications that users recognise and abide by the legal requirements associated with these rights.

- Users may download and print one copy of any publication from the public portal for the purpose of private study or research.
- You may not further distribute the material or use it for any profit-making activity or commercial gain
- You may freely distribute the URL identifying the publication in the public portal

Read more about Creative commons licenses: <https://creativecommons.org/licenses/>

Take down policy

If you believe that this document breaches copyright please contact us providing details, and we will remove access to the work immediately and investigate your claim.

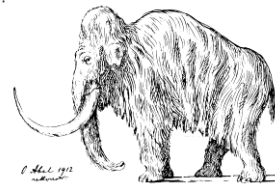
LUND UNIVERSITY

PO Box 117
221 00 Lund
+46 46-222 00 00



LUND UNIVERSITY

DEPARTMENT OF QUATERNARY GEOLOGY
KVARTÄRGEOLOGISKA AVDELNINGEN
HANS LINDERSON



02 Mars 2010

Nationella Laboratoriet för Vedanatomi och Dendrokronologi, rapport nr 2010:18
Hans Linderson
VEDANATOMISK ANALYS AV PILSPETS FRÅN RÖNNEHOLMS
MOSSE I CENTRALA SKÅNE

Uppdragsgivare: Hänvisning till: Rönneholmsprojektet (Arne Sjöström)
Institutionen för arkeologi och antikens historia, Lunds universitet, Box 117, 22100 Lund
Institutionens orgnr: 202100-3211
Kostnadsställe: 500055

Lokalitet: Rönneholms mosse, Skåne

Objekt: Pilspetsfynd vid boplats

Material: ved

Analys: Total+ urval för C14 analys **Antal prover:** 1

Övrigt:

Information:

Prover som är uttagna till C14 indikeras av bedömd egenålder.
Provet i sin helhet återlämnat.

Resultat:

Prov Nr	Provbe-teckning	VETENSKAP NAMN	Svenskt namn	Stam/ Ung stam /Gren	Egenålder år Y=avst. bark	Frekvenser Antal	Procent av analyserat material
1		Corylus	Hassel	Ung gren*	Y=1	1	100

*Provet innehåller en enda årsring. Sannolikt är ämnet taget från ett, ett-års skott av en starkväxande hassel.

Hans Linderson

Faktura framställs senare av Lunds Universitet
Med hälsning och önskan om fortsatt samarbete

Hans Linderson, Laboratorieföreståndare
Lunds Universitet
Laboratoriet för Vedanatomi och Dendrokronologi, Sölvegatan 12, 223 63 Lund
E-post: Hans.Linderson@geol.lu.se