



LUND UNIVERSITY

Dendrokronologisk analys av mangårdsbyggnaden, Bruket 1:1, Sättersfors, Habo kommun

Linderson, Hans

2010

Document Version:
Förlagets slutgiltiga version

[Link to publication](#)

Citation for published version (APA):

Linderson, H. (2010). *Dendrokronologisk analys av mangårdsbyggnaden, Bruket 1:1, Sättersfors, Habo kommun*. (Dendrorapporter i Lund; Vol. 2010:65). Lund University.

Total number of authors:

1

General rights

Unless other specific re-use rights are stated the following general rights apply:

Copyright and moral rights for the publications made accessible in the public portal are retained by the authors and/or other copyright owners and it is a condition of accessing publications that users recognise and abide by the legal requirements associated with these rights.

- Users may download and print one copy of any publication from the public portal for the purpose of private study or research.
- You may not further distribute the material or use it for any profit-making activity or commercial gain
- You may freely distribute the URL identifying the publication in the public portal

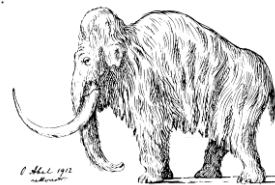
Read more about Creative commons licenses: <https://creativecommons.org/licenses/>

Take down policy

If you believe that this document breaches copyright please contact us providing details, and we will remove access to the work immediately and investigate your claim.

LUND UNIVERSITY

PO Box 117
221 00 Lund
+46 46-222 00 00



26 okt 2010

Nationella Laboratoriet för Vedanatomi och Dendrokronologi, rapport nr 2010:65
Hans Linderson
**DENDROKRONOLOGISK ANALYS AV MANGÅRDSBYGGNADEN,
BRUKET 1:1, SÄTERFORS, HABO KOMMUN**

Uppdragsgivare: Lars Larsson-Utas, Säterfors 1, 566 91 Habo. Org nr 550410-6013

Område: Habo kn **Prov nr:** 16636-16639 **Antal prover:** 4

Dendrokronologiskt objekt: Prov 1 nedre våningens NV vägg, 2-4 2:a vån hjärtvägg 1,5 m från NV-yttervägg.

Information:

Kompletterande undersökning som görs inom ett år, görs utan ny projektsavgift.

Resultat:

CATRAS Dendro nr:	Prov Nr :	Träd slag	Antal år; radier 2 om ej annat ang	Splint (Sp) Bark (B) Vank. (W)	Datering av yttersta årsring i provet	Beräknat Fällningsår E(Efter) V(vinterhalv-året)	Trädets Egenålder uppskattn
16636	1	Tall	64	Sp 41, W	1776	V 1776/77	70-90
16637	2	Tall	223;3	Sp 93, W	1826	V 1826/27	230-250
16638	3	Tall	161	Sp 72, W	1826	V 1826/27	170-180
16639	4	Tall	121	Sp 55, W	1826	V 1826/27	130-140

Kommentarer till den dendrokronologiska analysen

Avverkningsåret av träden från prov 2-4, tagna från en hjärtvägg på andra våningen, dateras till **vinterhalvåret 1826/27**. Dess källort är något oprecis men bedömningen är att träden har vuxit i ett område från Dalarna till centrala Götaland. Virket är senvuxet och får ovanligt hög egenålder. Det äldsta trädet, prov 2, **grodde på 1500-talet**. Samma träd utsattes för två skogsbränder somrarna **1624 och 1641**, vilket tydligt kan utläsas från ändträet som uppvisar brandljud med lyrbildning. Det är möjligt att lagra virke något år men inte helt lätt utan risk för skador. Detta tillsammans med att samtliga stockar är avverkade samma år tyder på att **byggnadsdelen är uppförd år 1827**.

Prov 1, är taget ur ett väderbitet (fd yttervägg) virke från varv 3-6 i nordvästra väggen (dörröppning). Fällningstiden dateras till **vinterhalvåret 1776/77** och dess ståndort bedöms till Västergötland eller norra Småland. Om stocken inte är utbytt eller återanvänd bör dateringen visa att **byggnaden eller byggnadsdelen är uppförd 1777 eller några år senare**.

Hans Linderson

Sölvegatan 12, S-223 62 Lund Tel. +46-46-2227891, 0738-448812

Fax +46-46-2224830

e-mail: Hans.Linderson@geol.lu.se

Faktura framställs senare av Lunds Universitet.
Mätresultaten kommer att bevaras på laboratoriet och utnyttjas i universitetets forskning.
Proverna kommer att ingå i RAÄ's arkiv och förvaltas av laboratoriet.
Rapporter och andra skrifter angående de dendrokronologiska resultaten tas tacksamt emot.
Med hälsning och önskan om fortsatt samarbete.

Hans Linderson, Laboratorieföreståndare
Lunds Universitet
Laboratoriet för Vedanatomi och Dendrokronologi, Sölvegatan 12, 223 62 Lund
E-post: Hans.Linderson@geol.lu.se
Tel: 046-2227891 , 0738-448812