



LUND UNIVERSITY

Dendrokronologisk analys av en fartygslämning vid Kalven, Örebro

Linderson, Hans

2009

Document Version:
Förlagets slutgiltiga version

[Link to publication](#)

Citation for published version (APA):

Linderson, H. (2009). *Dendrokronologisk analys av en fartygslämning vid Kalven, Örebro*. (Dendrorapporter i Lund; Vol. 2009:45). Lund University.

Total number of authors:

1

General rights

Unless other specific re-use rights are stated the following general rights apply:

Copyright and moral rights for the publications made accessible in the public portal are retained by the authors and/or other copyright owners and it is a condition of accessing publications that users recognise and abide by the legal requirements associated with these rights.

- Users may download and print one copy of any publication from the public portal for the purpose of private study or research.
- You may not further distribute the material or use it for any profit-making activity or commercial gain
- You may freely distribute the URL identifying the publication in the public portal

Read more about Creative commons licenses: <https://creativecommons.org/licenses/>

Take down policy

If you believe that this document breaches copyright please contact us providing details, and we will remove access to the work immediately and investigate your claim.

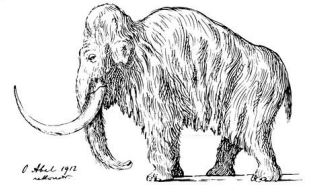
LUND UNIVERSITY

PO Box 117
221 00 Lund
+46 46-222 00 00



LUND UNIVERSITY

DEPARTMENT OF QUATERNARY GEOLOGY
KVARTÄRGEOLOGISKA AVDELNINGEN
HANS LINDERSON



02 Sep 2009

Nationella Laboratoriet för Vedanatomi och Dendrokronologi, rapport nr 2009:45
Hans Linderson
**DENDROKRONOLOGISK ANALYS AV EN FARTYGLÄMNING VID
KALVEN, ÖCKERÖ**

Uppdragsgivare: Projektnummer B 293 Staffan von Arbin, Bohusläns Museum, Box 403,
451 19 Uddevalla

Område: Bohuslän **Prov nr:** 55550-55555 **Antal sågskivor:** 6

Dendrokronologiskt objekt: Kravell, p2 & p4, bord övriga oidentifierade ursprunglig pos.

Resultat:

CATRAS Dendro nr:	Prov Nr : Stock Nr	Trä dslag	Antal radie; år	Splint (Sp) Bark (B) Vank. (V)	Datering av yttersta årsring i provet	Beräknat Fällningsår E(Efter) V(vinterhalv-året)	Trädets Egenålder uppskattn
55550	P1	Tall	2;73	Sp 45, W	1777	V 1777/78	150-190
55551	P2	Ek	3;88	Ej Sp	1716	E 1726	50-90
55552	P3	Ek	2;41	Ej Sp	Ej datering	-	120-150
55553	P4	Ek	3;57	Ej Sp	1637	E 1647	60-100
55554	P5	Ek	4;86	Ej Sp	1665	E 1675	150-190
55555	P6	Ek	2;44	Ej Sp	1641	E 1651	210-250

Tolkning och beskrivning av dateringsresultaten

Fem av sex prover dateras, av dessa skiljer prov 1 ut sig på flera sätt: a) ytveden är behållen, b) trädslaget är tall övriga ek, c) dateringen är visserligen yngre, **vinterhalvåret 1777/78**.

De daterade ekproverna saknar alla indikationer på närhet till ytved (vankant). Det är därför möjligt att dessa prover kan uppnå samma datering som prov 1. En annan möjlighet är att prov 1 representerar en lagning så att skeppets ursprungliga uppförande (kölsträckning) skall dateras till **efter år 1726**.

Provenienser. Prov 2 och prov 5 kommer sannolikt från ett gemensamt område. Prov 4 och prov 6 kommer från ett gemensamt område. Detta eller dessa områden ligger i nordöstra Tyskland eller nordvästra Polen. Prov 1 har samma källort.

Hans Linderson

Sölvegatan 12, S-223 62 Lund Tel. +46-46-2227891, 0738-448812

Fax +46-46-2224830

e-mail: Hans.Linderson@geol.lu.se

Faktura framställs senare av Lunds Universitet.

Mätresultaten kommer att bevaras på laboratoriet och utnyttjas i universitetets forskning.

Proverna kommer att ingå i RAÄ's arkiv och förvaltas av laboratoriet

Med hälsning och önskan om fortsatt samarbete

Hans Linderson, Laboratorieföreståndare

Lunds Universitet

Laboratoriet för Vedanatomi och Dendrokronologi, Sölvegatan 12, 223 62 Lund

E-post: Hans.Linderson@geol.lu.se

Tel: 046-2227891 , 0738-448812