



LUND UNIVERSITY

Vedanatomisk analys samt urval för C14 analys från fynd vid en boplatsundersökning i Edenryd 16:4, Ö Grevie

Linderson, Hans

2008

Document Version:
Förlagets slutgiltiga version

[Link to publication](#)

Citation for published version (APA):

Linderson, H. (2008). *Vedanatomisk analys samt urval för C14 analys från fynd vid en boplatsundersökning i Edenryd 16:4, Ö Grevie*. (Dendrorapporter i Lund; Vol. 2018:19). Lund University.

Total number of authors:

1

General rights

Unless other specific re-use rights are stated the following general rights apply:

Copyright and moral rights for the publications made accessible in the public portal are retained by the authors and/or other copyright owners and it is a condition of accessing publications that users recognise and abide by the legal requirements associated with these rights.

- Users may download and print one copy of any publication from the public portal for the purpose of private study or research.
- You may not further distribute the material or use it for any profit-making activity or commercial gain
- You may freely distribute the URL identifying the publication in the public portal

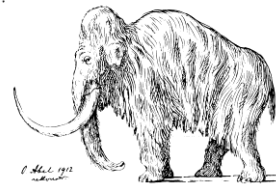
Read more about Creative commons licenses: <https://creativecommons.org/licenses/>

Take down policy

If you believe that this document breaches copyright please contact us providing details, and we will remove access to the work immediately and investigate your claim.

LUND UNIVERSITY

PO Box 117
221 00 Lund
+46 46-222 00 00



17 April 2008

Nationella Laboratoriet för Vedanatomi och Dendrokronologi, rapport nr 2008:19

Hans Linderson

VEDANATOMISK ANALYS SAMT URVAL FÖR C14 ANALYS FRÅN FYND
VID EN BOPLATSUNDERSÖKNING I EDENRYD 16:4, Ö GREVIE**Uppdragsgivare:** Tony Björk, regionmuseet Kristianstad, box 134, 291 22 Kristianstad**Lokalitet:** Ivetofta. Skåne**Objekt:** Boplatsundersökning**Material:** Kol**Analys:** Total samt urval för C14 analys **Antal prover:** 8**Information:**

Prover som är uttagna till C14 indikeras av bedömd egenålder.

Där inget annat nämns är 2-4 ÅR uttagna till C14. Det är eftersträvsvärt att välja flera ÅR då enstaka år kan uppvisa avvikelser i C14 produktionen.

*Stamved utgörs av ca 70% jämfört med grenvedens 30%

** 11 ÅR (årsringar) i provet till C14

*** 15 ÅR till C14, stammens ålder ca 30 år. ÅR-tätheten tyder på, ett inte helt slutet bestånd.

**** Skall analyseras endast om inte matskorpan inte går att använda till C14-analys.

Resultat:

Prov	Provbe- teckning	VETEN- KAPLIGT NAMN	Svenskt namn	Stam/ Ung stam /Gren	Egenålder år Y=avst. bark	Frekvenser	
						Antal	Procent av analyserat material
A	AH 4869	Lonicera	Kaprifol, Skogstry,etc	Stam*		3	25
A	AH 4869	Tilia	Lind	Stam*		4	33
A	AH 4869	Betula	Björk	Gren*		3	25
A	AH 4869	Corylus	Hassel**	Gren/ung stam*	Y<20	2	17
B	AD200122	Quercus	Ek	Gren	Y<20	8	100
C	AG200019	Quercus	Ek	Stam		14	70
C	AG200019	Fraxinus	Ask	Stam		1	5
C	AG200019	Alnus	Al	Stam		3	15
C	AG200019	Coryus	Hassel	Ung stam	Y<30	2	10
D	AS10635	Quercus	Ek	Stam	Y<100	10	100
E	AH 1505	Coryus	Hassel	Stam	Y<30	1	100
F	AH 840	Coryus	Hassel	Stam	Y<30***	7	100
G	AD 10254	Quercus	Ek	Stam el Ung stam	Svårbedömd Y<100	2	100
I	AG 1075	Quercus	Ek	stam		1	11
I	AG 1075	Acer	Lönn	Stam	Y<60****	8	89

Hans Linderson

Faktura framställs senare av Lunds Universitet
Med hälsning och önskan om fortsatt samarbete

Hans Linderson, Laboratorieföreståndare
Lunds Universitet
Laboratoriet för Vedanatomi och Dendrokronologi, Sölvegatan 12, 223 63 Lund
E-post: Hans.Linderson@geol.lu.se

Sölvegatan 12, S-223 62 Lund Tel. +46-46-2227891, 0738-448812

Fax +46-46-2224830

e-mail: Hans.Linderson@geol.lu.se