



LUND UNIVERSITY

Dendrokronologisk analys av Södra Råda kyrka

Linderson, Hans

2005

Document Version:
Förlagets slutgiltiga version

[Link to publication](#)

Citation for published version (APA):

Linderson, H. (2005). *Dendrokronologisk analys av Södra Råda kyrka*. (Dendrorapporter i Lund; Vol. 2005:2). Lund University.

Total number of authors:

1

General rights

Unless other specific re-use rights are stated the following general rights apply:

Copyright and moral rights for the publications made accessible in the public portal are retained by the authors and/or other copyright owners and it is a condition of accessing publications that users recognise and abide by the legal requirements associated with these rights.

- Users may download and print one copy of any publication from the public portal for the purpose of private study or research.
- You may not further distribute the material or use it for any profit-making activity or commercial gain
- You may freely distribute the URL identifying the publication in the public portal

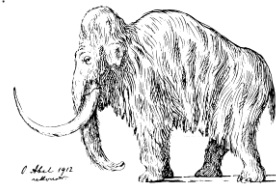
Read more about Creative commons licenses: <https://creativecommons.org/licenses/>

Take down policy

If you believe that this document breaches copyright please contact us providing details, and we will remove access to the work immediately and investigate your claim.

LUND UNIVERSITY

PO Box 117
221 00 Lund
+46 46-222 00 00



16 Februari 2005

**Nationella Laboratoriet för Vedanatomi och Dendrokronologi, rapport nr 2005:2
Hans Linderson****DENDROKRONOLOGISK ANALYS AV SÖDRA RÅDA KYRKA.****Uppdragsgivare:** Ulrika Wallebom RAÄ UV Bergsslagen, Box 1406, 701 14 Örebro**Område:** Gullspång, Ö Vänern **Prov nr:** 1-13 **Antal prover, sågskivor:** 13**Dendrokronologiskt objekt:** Södra Råda kyrka, nedbrunnen. Prover enligt beskrivning från långhus, kor, sakristia samt klockstock.**Resultat:**

CATRAS Dendro nr:	Prov Nr : Stock Nr	Träd slag	Antal radie/år	Splint (Sp) Vank. (W) saknas på samtliga	Datering av yttersta årsring i provet	Beräknat Fällningsår E(Efter) V(vinterhalv-året)	Trädets Egenålder uppskattn
73171	1	Tall	2/110	Sp 35	1288	1313 ± 20	140-160
73172	2	Tall	2/50	Ej sp	1200	E 1260 ± 20	> 110
73173	3	Tall	2/63	Ej sp	1240	E 1300 ± 20	> 120
73174	4	Tall	2/93	El sp	1241	E 1301 ± 20	> 150
73175	5	Tall	2/77	Ej sp	1224	E 1284 ± 20	> 130
73176	6	Tall	2/89	Ej sp	1252	E 1312 ± 20	> 150
73177	7	Tall	4/121	Sp 56	1285	1297 ± 12	130 – 150
73178	8	Tall	3/215	Sp 50	1845	1860 ± 15	230-260
73179	9	Tall	2/87	Sp 29	1265	1296 ± 20	120-140
73180	10	Tall	2/64	Sp 24	1288	1322 ± 20	100-120
73181	11	Tall	2/93	Sp 28	1248	1280 ± 20	130-150
73182	12	Tall	2/107	Sp 22	1276	1314 ± 20	140-160
73183	13	Tall	2/45	Sp 30	Ej datering	-	70-90

Information:

Den dendrokronologiska analysen visar att alla utom två prov härrör från samma byggnadsperiod. Samtliga stockar är av tall. Prov 8 är betydligt yngre och prov 13 har inte varit möjlig att datera (huvudsakligt skäl: för få årsringar), dessa lämnas utanför nedan förda diskussion.

Då vankant saknas på samtliga prov har antal år i splint (savved) varit viktig att beakta. Jag har valt att använda 60 år ± 20, vilket hänger samman med ålder, virkesdel, växthastighet, geografisk plats för virket. Extremer som överstiger eller understiger detta värde kan förkomma. Fördelningen av antalet år i splint uppträder så att majoriteten av virket inneha 50-65 år i splint dvs. en något mer vågad bedömning skulle ge något äldre datering.

Om man försöker pressa in allt virke inom en gemensam avverkningsperiod skulle den **ha inträffat åren 1302 – 1309** med undantag av prov 11 som senast kan vara fälld vinterhalvåret 1300/01 (allt med splintstatistiken 60 ± 20).

Virket är sannolikt av relativt lokalt ursprung dock inte gemensam ståndort.

Tre grupper har utkristalliserats

I prov 4,6,9

II prov 7, 12

III prov 3, 11

Dateringarna som anges t ex E (efter) 1312 ± 20 skall ses som om splint/kärnvedsgränsen ligger i den årsringen som ansluter till den yttersta i provet eller senare.

Prov 1 uppvisar en läkningsskada år 1230.

Hans Linderson

Sölvegatan 12, S-223 62 Lund Tel. +46-46-2227891, 0738-448812

Fax +46-46-2224830

e-mail: Hans.Linderson@geol.lu.se