



LUND UNIVERSITY

Dendrokronologisk analys av Norra Mellby kyrka

Linderson, Hans

2005

Document Version:
Förlagets slutgiltiga version

[Link to publication](#)

Citation for published version (APA):

Linderson, H. (2005). *Dendrokronologisk analys av Norra Mellby kyrka*. (Dendrorapporter i Lund; Vol. 2005:10). Lund University.

Total number of authors:

1

General rights

Unless other specific re-use rights are stated the following general rights apply:

Copyright and moral rights for the publications made accessible in the public portal are retained by the authors and/or other copyright owners and it is a condition of accessing publications that users recognise and abide by the legal requirements associated with these rights.

- Users may download and print one copy of any publication from the public portal for the purpose of private study or research.
- You may not further distribute the material or use it for any profit-making activity or commercial gain
- You may freely distribute the URL identifying the publication in the public portal

Read more about Creative commons licenses: <https://creativecommons.org/licenses/>

Take down policy

If you believe that this document breaches copyright please contact us providing details, and we will remove access to the work immediately and investigate your claim.

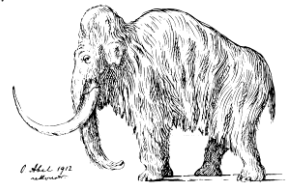
LUND UNIVERSITY

PO Box 117
221 00 Lund
+46 46-222 00 00



LUND UNIVERSITY

DEPARTMENT OF QUATERNARY GEOLOGY
KVARTÄRGEOLOGISKA AVDELNINGEN
HANS LINDERSON



Nationella Laboratoriet för Vedanatomi och Dendrokronologi, rapport nr 2005:10
Hans Linderson

DENDROKRONOLOGISK ANALYS AV NORRA MELLBY KYRKA.

Uppdragsgivare: Barbro Sundnér, Vallkärratorn 402, 225 91 Lund

Område: Skåne **Prov nr:** 10773-10793 **Antal borrprov+sågskivor,** 21+0

Dendrokronologiskt objekt: Takstolar i kor och långhus.

Information: Förklaringar till bifogad tabell.

Beteckning framför dateringen

V= vinterhalvåret, vankant d.v.s. den yngsta årsringen närmast under bark upphör att utvecklas normalt i augusti. Nästa års årsring påbörjas normalt i maj. Detta betyder i stort sett att trädet är avverkat någon gång från och med september till och med april d.v.s. trädets viloperiod.

S= sommaren, om yttersta årsring i vankanten inte är fullt utvecklad genom att trädet avverkades någon gång under tillväxtperioden, vanligen någon gång i maj till augusti.

E= efter, saknas alla ytvedsinkatorer så att bara kärnved finns i det provtagna virket kan ingen minsta åldersgräns anges. Teoretiskt skulle virket kunna vara hur ungt som helst men oftast har en bedömning gjorts för en rimlig "minsta ålder"

Splintstatistik d.v.s. antal år i splint hos ek är 17 ± 7 år.

Vid de tillfällen när det förekommer många år i splint för ett prov kan osäkerhetsmarginalen minskas.

Medelvärde för antalet år i splinten för ekmaterial i denna undersökning är 14 år. I de fall splint saknas i provet och denna är synlig i stocken har det räknats fram till splint/kärnvedsgräns eller vankant i fält. Vid sådana fall har en något större osäkerhetsmarginal använts.

Dendrokronologiska enhetsgrupper (DE) betecknar stockar med årsringsmönster med hög inbördes korrelation. "A" för den först identifierade DE, "B" för nästa osv. De är alltså inte rangordnade. De gäller endast inom den undersökta populationen för varje enskild kyrka. Ett vanligt skäl att virke bildar "DE" är att träden har stått på samma ståndort eller åtminstone inom ett begränsat område. Virke tillhörande skilda byggfaser kan således med sina överlappande tidsserier bilda gemensamma dendrokronologiska enhetsgrupper.

Norra Mellby kyrka

Period	Fällningsår	Prover vars fällningsår överlappar denna tid	DE
I	1057-1067	10789+10790	B
II	1130-1140	10773+75+81+83+87+93	B
III	V1373/1374	10776-80+82	A (ej 10779)
IV	Ej daterad	10791+10792	C
V	Ej daterad	10784-10786	D

Korets yngsta datering kan föras till period II, 1130-40, här återfinns också virke från period I, 1057-1067.

Allt virke från period I och II är sannolikt hämtat från en gemensam lokalitet. Allt daterat virke från långhuset täcker fällningstiden vinterhalvåret 1373/74, period III, eller period II (återanvänt).

Dendrokronologiska indikationer tyder på att mittstolparna, 10784-6, är yngre med gemensamt fällningsår.

Hans Linderson.

Sölvegatan 12, S-223 62 Lund Tel. +46-46-2227891, 0738-448812

Fax +46-46-2224830

E-mail: Hans.Linderson@geol.lu.se