



LUND UNIVERSITY

Dendrokronologisk analys av kv Guldsmeden 1, Eksjö

Linderson, Hans

2003

Document Version:
Förlagets slutgiltiga version

[Link to publication](#)

Citation for published version (APA):

Linderson, H. (2003). *Dendrokronologisk analys av kv Guldsmeden 1, Eksjö*. (Dendrorapporter i Lund; Vol. 2003:3). Lund University.

Total number of authors:

1

General rights

Unless other specific re-use rights are stated the following general rights apply:

Copyright and moral rights for the publications made accessible in the public portal are retained by the authors and/or other copyright owners and it is a condition of accessing publications that users recognise and abide by the legal requirements associated with these rights.

- Users may download and print one copy of any publication from the public portal for the purpose of private study or research.
- You may not further distribute the material or use it for any profit-making activity or commercial gain
- You may freely distribute the URL identifying the publication in the public portal

Read more about Creative commons licenses: <https://creativecommons.org/licenses/>

Take down policy

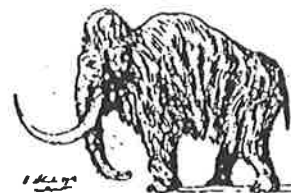
If you believe that this document breaches copyright please contact us providing details, and we will remove access to the work immediately and investigate your claim.

LUND UNIVERSITY

PO Box 117
221 00 Lund
+46 46-222 00 00



LUND UNIVERSITY

 DEPARTMENT OF QUATERNARY GEOLOGY
 KVARTÄRGEOLOGISKA ÄVDELNINGEN


Nationella Laboratoriet för Vedanatomi och Dendrokronologi, rapport nr 2003:03

Hans Linderson

DENDROKRONOLOGISK ANALYS AV KV. GULDSMEDEN 1, EK SJÖ.
Uppdragsgivare: Bo Ejdenfors, Länsstyrelsen, Samhällsbyggnadsavdelningen,
 551 86 Jönköping. (Märk fakturan: Guldsmeden 1, Eksjö gamla stad.)

Stad: Eksjö **Prov nr:** 1-2 **Antal prover/sågskivor:** 2

Dendrokronologiskt objekt:
Information:

Då prov 2 saknar vankant kan inte exakt fällningsår bestämmas. Med kännedom om antalet årsringar i splinten på denna typ av virke kan en uppskattning göras enligt tabellen nedan. Mest sannolika fällningsår är 1706-1730.

Virket är uttaget ur ett bestånd som ligger i närheten av det bestånd som givit sitt virke till fastigheten Boktryckaren i Eksjö.

Prov 1 har inte varit möjligt att korsdatera med någon referens i norra Europa. Detta händer inte sällan. En vanlig orsak till detta är att tillväxten störs av någon lokal omvärldsfaktor.

I den mån det är möjligt att ta fram fler prover från andra stockar i byggnaden, kan detta starkt rekommenderas då virket är väl lämpat för dendrokronologiska dateringar. Detta för att utesluta risken att den daterade stocken är sekundärt använd eller är en utbytt stock av senare datum.

Resultat:

CATRAS Dendro nr:	Prov nr	Träd slag	Antal mätningar radie/år	Splint (Sp) Bark (B) Vank. (W)	Datering/ E(Efter) V(vinterhalv- året)	Beräknat Fällningsår	Trädets Egenålder uppskattn
75752	1	Tall	2/77	Sp=44, ej W	✓Ej datering	-	80-140
75753	2	Tall	2/67	Sp=23, ej W	E 1686	1706-1746	70-150

Hans Linderson.