



# LUND UNIVERSITY

## Dendrokronologisk analys av en furupåle vid bankajen intill Riksdagshuset i Stockholm

Linderson, Hans

2002

*Document Version:*  
Förlagets slutgiltiga version

[Link to publication](#)

*Citation for published version (APA):*

Linderson, H. (2002). *Dendrokronologisk analys av en furupåle vid bankajen intill Riksdagshuset i Stockholm*. (Dendrorapporter i Lund; Vol. 2002:33). Lund University.

*Total number of authors:*

1

### General rights

Unless other specific re-use rights are stated the following general rights apply:

Copyright and moral rights for the publications made accessible in the public portal are retained by the authors and/or other copyright owners and it is a condition of accessing publications that users recognise and abide by the legal requirements associated with these rights.

- Users may download and print one copy of any publication from the public portal for the purpose of private study or research.
- You may not further distribute the material or use it for any profit-making activity or commercial gain
- You may freely distribute the URL identifying the publication in the public portal

Read more about Creative commons licenses: <https://creativecommons.org/licenses/>

### Take down policy

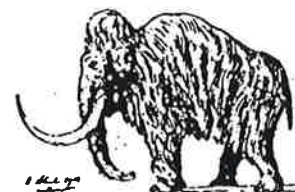
If you believe that this document breaches copyright please contact us providing details, and we will remove access to the work immediately and investigate your claim.

LUND UNIVERSITY

PO Box 117  
221 00 Lund  
+46 46-222 00 00



LUND UNIVERSITY

 DEPARTMENT OF QUATERNARY GEOLOGY  
 KVARTÄRGEOLOGISKA AVDELNINGEN


Nationella Laboratoriet för Vedanatomi och Dendrokronologi, rapport nr 2002:33

Hans Linderson

**DENDROKRONOLOGISK ANALYS AV EN FUREPÅLE VID  
 BANKKAJEN INTILL RIKSDAGSHUSET I STOCKHOLM.**
**Uppdragsgivare:** Thomas Nilsson, SLU, Institutionen för Trävetenskap, Box 7008,  
 750 07 Uppsala

**Stad:** Stockholm **Prov nr:** 1 **Antal prover/sågskiva:** 1

**Dendrokronologiskt objekt:** Furepåle intill riksdagshuset.

**Information:** Den dendrokronologiska analysen visar att virket är fällt vinterhalvåret 1894/95 och att virket är av lokalt ursprung. Dendrokronologiska referenser från skärgården korrelerar bäst, vilket talar för att virket är hämtat i denna omgivning.
**Resultat:**

CATRAS Dendro nr:	prov nr:	Träd- slag	Antal mätningar radie/år	Splint (Sp) Bark (B) Vank. (W)	Datering (fällningstid) V(vinterhalvåret) E=(efter eller lika med)	Trädets egenålder uppskattn
153027	1	Tall	2/145	Sp=73, W	1894/95	160-190

Hans Linderson.