



# LUND UNIVERSITY

## Dendrokronologisk analys. Genarps kyrka i Skåne

Linderson, Hans

2001

*Document Version:*  
Förlagets slutgiltiga version

[Link to publication](#)

*Citation for published version (APA):*  
Linderson, H. (2001). *Dendrokronologisk analys. Genarps kyrka i Skåne*. (Dendrorapporter i Lund; Vol. 2001:20). Lund University.

*Total number of authors:*  
1

### General rights

Unless other specific re-use rights are stated the following general rights apply:  
Copyright and moral rights for the publications made accessible in the public portal are retained by the authors and/or other copyright owners and it is a condition of accessing publications that users recognise and abide by the legal requirements associated with these rights.

- Users may download and print one copy of any publication from the public portal for the purpose of private study or research.
- You may not further distribute the material or use it for any profit-making activity or commercial gain
- You may freely distribute the URL identifying the publication in the public portal

Read more about Creative commons licenses: <https://creativecommons.org/licenses/>

### Take down policy

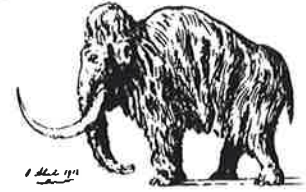
If you believe that this document breaches copyright please contact us providing details, and we will remove access to the work immediately and investigate your claim.

LUND UNIVERSITY

PO Box 117  
221 00 Lund  
+46 46-222 00 00



LUND UNIVERSITY

 DEPARTMENT OF QUATERNARY GEOLOGY  
 KVARTÄRGEOLOGISKA AVDELNINGEN


## DENDROKRONOLOGISK ANALYS

Laboratoriet för Vedanatomi och Dendrokronologi

Uppdragsgivare: Thomas Romberg. (Henrik Widmark), 205 15 Malmö

Lst i skatte

Socken/Stad: Genarp Prov nr: 1-2 Antal prover: 2

Dendrokronologiskt objekt: Genarps kyrka, två herrskapssäte syllar

Bearbetat av: Hans Linderson

**Information:** Syllarna på herrskapsbänkarna saknar vid provtagningstillfället åtkomlig splintved. Denna är bortsågad, så att endast ett oskadat kärnvirke återstår. Besiktning av syllarna visar att prov 170130 innehåller årsringar som ligger nära splinten, varför en tolkning har gjorts när virket senast är avverkat. Prov 170131 kan komma från samma träd som den förra eller åtminstone samma ståndort. En rimlig tolkning är därför att, virket från prov 170131, är fällt vid samma tillfälle.

Den dendrokronologiska analysen visar att virkets årsringar korrelerar förhållandevis dåligt till lundamaterialet. Högsta korrelationerna fås av material 20 km sydost om Genarp, från Balkåkra kyrka.

### Resultat:

CATRAS Dendro nr:	Prov nr	Träd slag	Antal radie/år	Splint (Sp) Bark (B) Vank. (W)	Datering/ Fällningsår Efter eller=	Beräknat Fällningsår	Trädets Egenålder
170130	1	Ek	1/103+1	-sp	E=1550	Före 1600	150-200
170131	2	Ek	1/58	-sp	E=1493	Före 1600	150-200

### Analyskostnad:

Projektkostnad	500.-
Daterade prov (2 * 700.-)	1400.-
Ej daterbart material (0 * 300.-)	0
Fältarbete (4tim à 500.-)	2000.-

**Belopp att betala (moms tillkommer): 3900.-**

Faktura framställs senare av Lunds Universitet.  
 Mätresultaten kommer att bevaras på laboratoriet och utnyttjas i universitetets forskning.  
 Proverna kommer att ingå i RAÄ's arkiv och förvaltas av laboratoriet  
 Med hälsning och önskan om fortsatt samarbete

M. Sc. Hans Linderson, Forskningsingenjör