



LUND UNIVERSITY

Dendrokronologisk analys. Broarps gästgiveri, Eksjö, Småland

Linderson, Hans

2001

Document Version:
Förlagets slutgiltiga version

[Link to publication](#)

Citation for published version (APA):

Linderson, H. (2001). *Dendrokronologisk analys. Broarps gästgiveri, Eksjö, Småland*. (Dendrorapporter i Lund; Vol. 2001:21). Lund University.

Total number of authors:

1

General rights

Unless other specific re-use rights are stated the following general rights apply:

Copyright and moral rights for the publications made accessible in the public portal are retained by the authors and/or other copyright owners and it is a condition of accessing publications that users recognise and abide by the legal requirements associated with these rights.

- Users may download and print one copy of any publication from the public portal for the purpose of private study or research.
- You may not further distribute the material or use it for any profit-making activity or commercial gain
- You may freely distribute the URL identifying the publication in the public portal

Read more about Creative commons licenses: <https://creativecommons.org/licenses/>

Take down policy

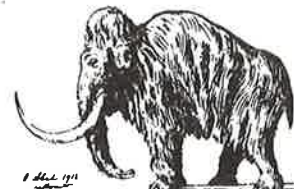
If you believe that this document breaches copyright please contact us providing details, and we will remove access to the work immediately and investigate your claim.

LUND UNIVERSITY

PO Box 117
221 00 Lund
+46 46-222 00 00



LUND UNIVERSITY

 DEPARTMENT OF QUATERNARY GEOLOGY
 KVARTÄRGEOLOGISKA AVDELNINGEN


Z1

DENDROKRONOLOGISK ANALYS

Laboratoriet för Vedanatomi och Dendrokronologi

Uppdragsgivare: Lennart Grandelius, Eksjö kommun, S kyrkogatan, 575 80 Eksjö

Socken/Stad: Broarp/Eksjö **Prov nr:** 1-12 **Antal prover:** 10

Dendrokronologiskt objekt: Broarps gästgiveri

Bearbetat av: Hans Linderson

Information: Den dendrokronologiska analysen visar att virket är av lokalt ursprung. De dateringar som anger "efter eller lika med" (E=) är splintmängden i prov 75724 och 75725 en fingervisning om dess ungefärliga fällningsår. Antal årsringar i splintveden har här uppskattats till 85 ± 25 .

Resultat:

CATRAS Dendro nr:	prov nr:	Trädslag	Antal radie/år	Splint (Sp) Bark (B) Vank. (W)	Datering (fällningstid) V=vinterhalvåret E=efter	Beräknat fällningsår
75716	1	Ek	1/66	-sp	Ej datering	-
75717	2	Tall	2/123	Sp=16?	E=1756	1823±25
75718	3	Tall	2/117	Ej utläsbar	E=1840	E=1840
75719	4	Tall	Ej analys	-	-	-
75720	5	Tall	1/49	Ej utläsbar	E=1796	E=1796
75721	6	Tall	Ej analys	-	-	-
75722	7	Tall	1/126+ew	Sp=63	E=1847	1869±25
75723	8	Tall	1/91	Sp=46	E=1796	1835±25
75724	11	Tall	1/129	Sp=103	E=juli 1848	1848-1855
75725	12	Tall	1/109	Sp=83, W	V 1847-8	V 1847-8

Analyskostnad:

Enligt avtal 0.-

Belopp att betala : 0.-

Mätresultaten kommer att bevaras på laboratoriet och utnyttjas i universitetets forskning. Proverna kommer att ingå i RAÄ's arkiv och förvaltas av laboratoriet
 Med hälsning och önskan om fortsatt samarbete

M. Sc. Hans Linderson, Forskningsingenjör