



LUND UNIVERSITY

Vedanatomisk analys av Skjöldbukla

Linderson, Hans

2001

Document Version:
Förlagets slutgiltiga version

[Link to publication](#)

Citation for published version (APA):

Linderson, H. (2001). *Vedanatomisk analys av Skjöldbukla*. (Dendrorapporter i Lund; Vol. 2001:25). Lund University.

Total number of authors:

1

General rights

Unless other specific re-use rights are stated the following general rights apply:

Copyright and moral rights for the publications made accessible in the public portal are retained by the authors and/or other copyright owners and it is a condition of accessing publications that users recognise and abide by the legal requirements associated with these rights.

- Users may download and print one copy of any publication from the public portal for the purpose of private study or research.
- You may not further distribute the material or use it for any profit-making activity or commercial gain
- You may freely distribute the URL identifying the publication in the public portal

Read more about Creative commons licenses: <https://creativecommons.org/licenses/>

Take down policy

If you believe that this document breaches copyright please contact us providing details, and we will remove access to the work immediately and investigate your claim.

LUND UNIVERSITY

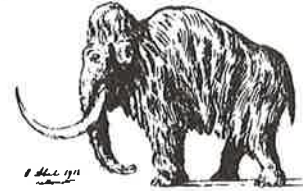
PO Box 117
221 00 Lund
+46 46-222 00 00

27 juni 2001



LUND UNIVERSITY

DEPARTMENT OF QUATERNARY GEOLOGY
KVARTÄRGEOLOGISKA AVDELNINGEN



Nationella Laboratoriet för Vedanatomi och Dendrokronologi, rapport nr 2001:25
Hans Linderson

VEDANATOMISK ANALYS AV SKJÖLDBUKLA.

Uppdragsgivare: Mats Regnell, Uv-syd

Lokalitet: -

Objekt: Skjöldbukla

Material: /ved, Tillverkat föremål

Analys: alla / **Antal prover:** 2

Övrigt: Proverna återsänds till uppdragsgivaren, datering uppges till 150 f kr

Information: enligt skisser

Resultat:

Prov Nr	Antal	%	Latin namn	Svenskt Namn	Stam/ Ung stam /Gren	Egenålder år Y=avst.b	Lämplig till C-14	Anmärkning
1	1	100	Salix	Sälg/pil/vide	Stam	< 10	ja	huvudföremålet
2	1	100	Juniperus cummunis	En	Gren	<10	ja	Infäst i prov 1

Analyskostnad:

Projektkostnad 0.-
2. prov á 300.- 600.-

Summa 600.-

Belopp att betala (moms tillkommer): 600.-

Faktura framställs senare av Lunds Universitet
Med hälsning och önskan om fortsatt samarbete

M Sc Hans Linderson
Lunds Universitet
Laboratoriet för Vedanatomi och Dendrokronologi
E-post: Hans.Linderson@geol.lu.se
Tel: 046-2227891