



LUND UNIVERSITY

Dendrokronologisk analys av Joskärsvraket, Hangö, Finland

Linderson, Hans

2001

Document Version:
Förlagets slutgiltiga version

[Link to publication](#)

Citation for published version (APA):

Linderson, H. (2001). *Dendrokronologisk analys av Joskärsvraket, Hangö, Finland*. (Dendrorapporter i Lund; Vol. 2001:27). Lund University.

Total number of authors:

1

General rights

Unless other specific re-use rights are stated the following general rights apply:

Copyright and moral rights for the publications made accessible in the public portal are retained by the authors and/or other copyright owners and it is a condition of accessing publications that users recognise and abide by the legal requirements associated with these rights.

- Users may download and print one copy of any publication from the public portal for the purpose of private study or research.
- You may not further distribute the material or use it for any profit-making activity or commercial gain
- You may freely distribute the URL identifying the publication in the public portal

Read more about Creative commons licenses: <https://creativecommons.org/licenses/>

Take down policy

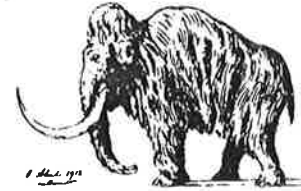
If you believe that this document breaches copyright please contact us providing details, and we will remove access to the work immediately and investigate your claim.

LUND UNIVERSITY

PO Box 117
221 00 Lund
+46 46-222 00 00



LUND UNIVERSITY

 DEPARTMENT OF QUATERNARY GEOLOGY
 KVARTÄRGEOLOGISKA AVDELNINGEN


Nationella Laboratoriet för Vedanatomi och Dendrokronologi, rapport nr 2001:27

Hans Linderson

**DENDROKRONOLOGISK ANALYS AV JOSKÄRSVRAKET, HANGÖ,
 FINLAND.**
Uppdragsgivare: Odd Johansen, Statens sjöhistoriska museer, Box 2731, 10252
 Stockholm.

Socken/Stad: Hangö **Prov nr:** 8-11 **Antal prover/angivna träd:** 4/3

Dendrokronologiskt objekt: Hangö sydvästra Finland, Joskärsvraket garnering (8) och
 bordläggning (9-11).

Information: Den dendrokronologiska analysen visar att virket är av tall och dateras enligt
 tabellen nedan. Då vankant saknas kan exakt fällningsår inte anges. Det beräknade fällningsåret
 baseras bl.a. på det förväntade antal årsringarna i splinten. För prov 55224 är det mer sannolikt
 att trädet är fällt närmare år 1655 än i slutet av 1600-talet.

 Bordläggningsplanka 55218, garnering/däcksplanka 55222 samt 55224 är huggna från samma
 bestånd i Karelen, Finland.
Resultat:

CATRAS Dendro nr:	Prov nr	Träd slag	Antal radie/år	Splint (Sp) Bark (B) Vank. (W)	Datering/ E(Efter/=) V(vinterhalv året)	Beräknat Fällningsår	Trädets egenålder
55224	11	Tall	323/2	Sp 53	E1655	1655-(1700)	380-460
55225	9+10	Tall	176/2	Sp 59	E1692	1692-1730	200-240
55226	8	Tall	147/2	-	Ej datering	-	200-240