



LUND UNIVERSITY

Dendrokronologisk analys av Granbuskens vrak vid Hangö i Finland

Linderson, Hans

2001

Document Version:
Förlagets slutgiltiga version

[Link to publication](#)

Citation for published version (APA):
Linderson, H. (2001). *Dendrokronologisk analys av Granbuskens vrak vid Hangö i Finland*. (Dendrorapporter i Lund; Vol. 2001:28). Lund University.

Total number of authors:
1

General rights

Unless other specific re-use rights are stated the following general rights apply:
Copyright and moral rights for the publications made accessible in the public portal are retained by the authors and/or other copyright owners and it is a condition of accessing publications that users recognise and abide by the legal requirements associated with these rights.

- Users may download and print one copy of any publication from the public portal for the purpose of private study or research.
- You may not further distribute the material or use it for any profit-making activity or commercial gain
- You may freely distribute the URL identifying the publication in the public portal

Read more about Creative commons licenses: <https://creativecommons.org/licenses/>

Take down policy

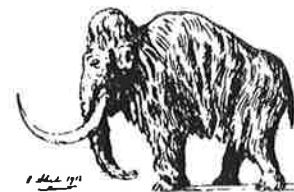
If you believe that this document breaches copyright please contact us providing details, and we will remove access to the work immediately and investigate your claim.

LUND UNIVERSITY

PO Box 117
221 00 Lund
+46 46-222 00 00



LUND UNIVERSITY

 DEPARTMENT OF QUATERNARY GEOLOGY
 KVARTÄRGEOLOGISKA AVDELNINGEN


Nationella Laboratoriet för Vedanatomi och Dendrokronologi, rapport nr 2001:28

Hans Linderson

**DENDROKRONOLOGISK ANALYS AV, GRANBUSKENS VRAK,
 HANGÖ, FINLAND.**
Uppdragsgivare: Odd Johansen, Statens sjöhistoriska museer, Box 2731, 10252
 Stockholm

Socken/Stad: Hangö **Prov nr:** 1-3 **Antal prover/angivna träd:** 4/3

Dendrokronologiskt objekt: Hangö sydvästra Finland, Granbuskens vrak bordläggnings-
 plank(1-3).

Information: Den dendrokronologiska analysen kan inte fastställ någon datering. Det
 huvudsakliga skälen är för få prov samt för få årsringar i proven. Två prover är av ek, prov
 55232 är av bokträd. Nordgräns för sammanhängande bokbestånd (*Fagus silvatica*) ligger i
 sydligaste delarna av baltiska staterna vidare över södra Götaland mot södra Bohuslän (Hultén
 1971).
Resultat:

CATRAS Dendro nr:	Prov nr	Träd slag	Antal radie/år	Splint (Sp) Bark (B) Vank. (W)	Datering/ E(Efter/=) V(vinterhalv- året)	Beräknat Fällningsår	Trädets egenålder
55230	1	Ek	42/2	-Sp =2	Ej datering	-	62-102
55231	2	Ek	32/2	-Sp	Ej datering	-	57-97
55232	3	Bok	50/2	-	Ej datering	-	50-90