



LUND UNIVERSITY

Dendrokronologisk analys av två timrade bodar i Arjeplogområdet - Tjalbunebelakens viste Ståkka vid Rinkobäcken

Linderson, Hans

2001

Document Version:
Förlagets slutgiltiga version

[Link to publication](#)

Citation for published version (APA):

Linderson, H. (2001). *Dendrokronologisk analys av två timrade bodar i Arjeplogområdet - Tjalbunebelakens viste Ståkka vid Rinkobäcken*. (Dendrorapporter i Lund; Vol. 2001:31). Lund University.

Total number of authors:

1

General rights

Unless other specific re-use rights are stated the following general rights apply:

Copyright and moral rights for the publications made accessible in the public portal are retained by the authors and/or other copyright owners and it is a condition of accessing publications that users recognise and abide by the legal requirements associated with these rights.

- Users may download and print one copy of any publication from the public portal for the purpose of private study or research.
- You may not further distribute the material or use it for any profit-making activity or commercial gain
- You may freely distribute the URL identifying the publication in the public portal

Read more about Creative commons licenses: <https://creativecommons.org/licenses/>

Take down policy

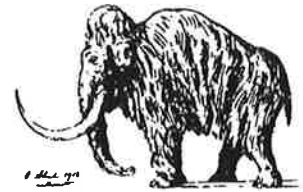
If you believe that this document breaches copyright please contact us providing details, and we will remove access to the work immediately and investigate your claim.

LUND UNIVERSITY

PO Box 117
221 00 Lund
+46 46-222 00 00



LUND UNIVERSITY

 DEPARTMENT OF QUATERNARY GEOLOGY
 KVARTÄRGEOLOGISKA AVDELNINGEN


Nationella Laboratoriet för Vedanatomi och Dendrokronologi, rapport nr 2001:31

Hans Linderson

**DENDROKRONOLOGISK ANALYS AV TVÅ TIMRADE BODAR I
 ARJEPLOG OMRÅDET – TJALBUNEBIELAKENS VISTE OCH
 STÅKKA VID RINKOBÄCKEN.**
Uppdragsgivare: Lasse Liedgren, Silvermuseet, Torget, 930 90 Arjeplog

Socken/Stad: Arjeplog **Prov nr:** PL1-2, Ri1-2 **Antal prover/angivna träd:** 4

Dendrokronologiskt objekt: Två timrade bodar. Den första, Tjalbunebielakens viste i Pleutajokk (PL). Den andre, ståkka vid Rinkobäcken (Ri). Båda i Arjeplog kommun.

Information: Samtliga prover daterades i den dendrokronologiska analysen. I något fall råder, enligt fältanteckningar, en viss osäkerhet hurvida yttersta årsring finns med i provet, PL 1. Samma årsring, dvs år 1839, utgör yttersta årsringen i provets hela ytterdel. Det är således rimligt att anta att fällningsåret under trädets viloperiod år 1839-40, även om årsringarna är tunna och sekundär erosion möjlig.
Resultat:

CATRAS Dendro nr:	prov nr:	Trädslag	Antal radie/år	Splint (Sp) Bark (B) Vank. (W)	Datering (fällningstid) V(vinterhalvåret) E=(efter eller lika med)	Trädets – egenålder. År
89027	PL 1	Tall	1/289	W?	V 1839-40	300-320
89028	PL 2	Tall	3/318	W	V 1839-40	330-350
89029	Ri 1	Tall	1/126	W	V 1819-20	180-200
89030	Ri 2	Tall	1/154	W	V 1879-80	170-190