



LUND UNIVERSITY

Dendrokronologisk analys av en timmerkista och en timmervägg i Engelsbergshyttan, Västmanland

Linderson, Hans

2001

Document Version:
Förlagets slutgiltiga version

[Link to publication](#)

Citation for published version (APA):

Linderson, H. (2001). *Dendrokronologisk analys av en timmerkista och en timmervägg i Engelsbergshyttan, Västmanland*. (Dendrorapporter i Lund; Vol. 2001:43). Lund University.

Total number of authors:

1

General rights

Unless other specific re-use rights are stated the following general rights apply:

Copyright and moral rights for the publications made accessible in the public portal are retained by the authors and/or other copyright owners and it is a condition of accessing publications that users recognise and abide by the legal requirements associated with these rights.

- Users may download and print one copy of any publication from the public portal for the purpose of private study or research.
- You may not further distribute the material or use it for any profit-making activity or commercial gain
- You may freely distribute the URL identifying the publication in the public portal

Read more about Creative commons licenses: <https://creativecommons.org/licenses/>

Take down policy

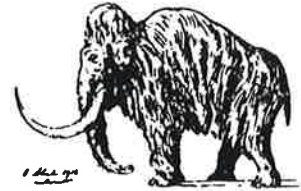
If you believe that this document breaches copyright please contact us providing details, and we will remove access to the work immediately and investigate your claim.

LUND UNIVERSITY

PO Box 117
221 00 Lund
+46 46-222 00 00



LUND UNIVERSITY

DEPARTMENT OF QUATERNARY GEOLOGY
KVARTÄRGEOLOGISKA ÄVDELNINGEN

Nationella Laboratoriet för Vedanatomi och Dendrokronologi, rapport nr 2001:43

Hans Linderson

**DENDROKRONOLOGISK ANALYS AV EN TIMMERKISTA OCH EN
TIMMERVÄGG I ENGELSBERGSHYTTAN, VÄSTMANLAND.****Uppdragsgivare:** Thomas Eriksson, Societas Archaeologica Upsaliensis, Rundelsgränd 3B,
753 12 Uppsala.**Socken/Stad:** Västervåla / Fagersta **Prov nr:** F1-F4 **Antal sågskivor:** 4**Dendrokronologiskt objekt:** Engelsbergshyttan, timmerkista, F1-F3 och timmervägg F4.**Information:** Samtliga provtagna stammar är av furu och dateras enligt tabellen nedan.

Den dendrokronologiska analysen visar att virket är av lokalt ursprung.

Av timmerkistans stockar uppvisar F1 och F2 en mycket stark dendrokronologisk likhet så att de sannolikt är huggna ur samma bestånd.

Extrema tillväxtkollapsar som kan ha sin orsak i antropologen verksamhet, t. ex. översvämning eller stark dränering, sker vid två perioder om ca 10-20 år, fr. o. m. 1524 och 1586.

Resultat:

CATRAS Dendro nr:	prov nr:	Trädslag	Antal radie/år	Splint (Sp) Bark (B) Vank. (W)	Datering (fällningstid) V(vinterhalvåret) E=(efter eller lika med)	Trädets egenålder uppskattn
63136	F3	Tall	2/148	W	V 1606-07	147-167
63137	F4	Tall	2/94	W	V 1795-96	94-114
63138	F1	Tall	2/137	W	V 1606-07	138-158
63139	F2	Tall	2/135	W	V 1616-17	135-155

Hans Linderson