



# LUND UNIVERSITY

## Dendrokronologisk analys av Gällestaö gård, Ekerö

Linderson, Hans

2001

*Document Version:*  
Förlagets slutgiltiga version

[Link to publication](#)

*Citation for published version (APA):*

Linderson, H. (2001). *Dendrokronologisk analys av Gällestaö gård, Ekerö*. (Dendrorapporter i Lund; Vol. 2001:46). Lund University.

*Total number of authors:*

1

### General rights

Unless other specific re-use rights are stated the following general rights apply:

Copyright and moral rights for the publications made accessible in the public portal are retained by the authors and/or other copyright owners and it is a condition of accessing publications that users recognise and abide by the legal requirements associated with these rights.

- Users may download and print one copy of any publication from the public portal for the purpose of private study or research.
- You may not further distribute the material or use it for any profit-making activity or commercial gain
- You may freely distribute the URL identifying the publication in the public portal

Read more about Creative commons licenses: <https://creativecommons.org/licenses/>

### Take down policy

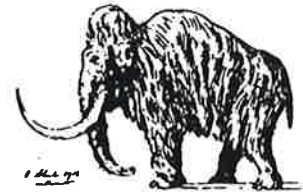
If you believe that this document breaches copyright please contact us providing details, and we will remove access to the work immediately and investigate your claim.

LUND UNIVERSITY

PO Box 117  
221 00 Lund  
+46 46-222 00 00



LUND UNIVERSITY

 DEPARTMENT OF QUATERNARY GEOLOGY  
 KVARTÄRGEOLOGISKA AVDELNINGEN


Nationella Laboratoriet för Vedanatomi och Dendrokronologi, rapport nr 2001:46

Hans Linderson

**DENDROKRONOLOGISK ANALYS AV GÄLLESTAÖ GÅRD, EKERÖ.**
**Uppdragsgivare:** Bo Bergström, Gällstaö gård, 178 51 Ekerö.

**Socken/Stad:** Ekerö **Prov nr:** 1-7 **Antal prover/angivna träd:** 10/6

**Dendrokronologiskt objekt:** Stall/ladugårdsbyggnad, Gällstaö gård, Ekerö

**Information:** Det virke som dateras har fällt vinterhalvåret 1883/84 samt vinterhalvåret 1872/73. Det senare bestämda fällningsåret inneha en liten osäkerhet då vankanten är något otydlig\*. Det är således möjligt att detta virke är fällt några år senare, dock inte efter vinterhalvåret 1883/84 (jämför antal år i splinten).

Vidare visar den dendrokronologiska analysen att virket är av lokalt ursprung, "Mälardalen". De stockar som inte dateras, dvs 57216 och 57232-235 är samtliga av ungt snabbvuxet virke med ringa kärnvirke. Detta tyder på att det inte är återvunnit från något herresäte eller bättre ekonomibyggnad.

Prov 5 respektive 6 är inte analyserat p.g.a. att proven var allt för söndertrasade.

**Resultat:**

CATRAS Dendro nr:	Prov Nr	Träd slag	Antal radie/år	Splint (Sp) Bark (B) Vank. (W)	Datering/ E(Efter) V(vinterhalv- året)	Trädets egenålder uppskattning
57214	3b	Tall	1/54	Sp 30 -W	Ej datering	90-110
57215	1b	Tall	2/147	Sp 71, W?	V1872/73*	148-168
57216	-	Tall	1/60	Sp 41, W	Ej datering	61-81
57217	2b	Tall	1/129	Sp 68, W	V 1883/84	130-150
57218	2c	Tall	1/127	Sp 67, W	V 1883/84	130-150
57230	1	Tall	1/93	-W	V 1872/73*	148-168
57231	2	Tall	1/110	Sp 47 -W	V 1883/84	130-150
57232	3	Tall	1/50	Sp 17 -W	Ej datering	90-110
57233	4	Tall	1/37	Sp 19 -W	Ej datering	67-87
57234	6	Tall	-	-	Ej analyserad	-
57235	7	Tall	1/95	Sp 57 -W?	Ej datering	95-115

Hans Linderson