



# LUND UNIVERSITY

## Dendrokronologisk analys av anläggning A3 vid hamnplan i centrala Örebro

Linderson, Hans

2001

*Document Version:*  
Förlagets slutgiltiga version

[Link to publication](#)

*Citation for published version (APA):*  
Linderson, H. (2001). *Dendrokronologisk analys av anläggning A3 vid hamnplan i centrala Örebro*. (Dendrorapporter i Lund; Vol. 2001:47). Lund University.

*Total number of authors:*  
1

### General rights

Unless other specific re-use rights are stated the following general rights apply:  
Copyright and moral rights for the publications made accessible in the public portal are retained by the authors and/or other copyright owners and it is a condition of accessing publications that users recognise and abide by the legal requirements associated with these rights.

- Users may download and print one copy of any publication from the public portal for the purpose of private study or research.
- You may not further distribute the material or use it for any profit-making activity or commercial gain
- You may freely distribute the URL identifying the publication in the public portal

Read more about Creative commons licenses: <https://creativecommons.org/licenses/>

### Take down policy

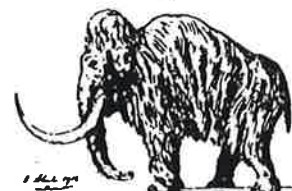
If you believe that this document breaches copyright please contact us providing details, and we will remove access to the work immediately and investigate your claim.

LUND UNIVERSITY

PO Box 117  
221 00 Lund  
+46 46-222 00 00



LUND UNIVERSITY

 DEPARTMENT OF QUATERNARY GEOLOGY  
 KVARTÄRGEOLOGISKA AVDELNINGEN

 Nationella Laboratoriet för Vedanatomi och Dendrokronologi, rapport nr 2001:48<sup>z</sup>

Hans Linderson

**DENDROKRONOLOGISK ANALYS AV ANLÄGGNING A3 VID  
 HAMNPLAN I CENTRALA ÖREBRO.**
**Uppdragsgivare:** RAÄ, att. Ebba Knabe, UV Bergslagen, Box 1406, Örebro

**Socken/Stad:** Örebro **Prov nr:** 1-4 **Antal prover:** 4

**Dendrokronologiskt objekt:** Utgrävning, A3, där dendromaterialet utgörs av en "trolig vattenbehållare".

**Information:** Ingen datering av de fyra proverna. Det stora antalet mätningar, se tabellen, är orsakat av att jag har försökt daterat ett från början insett svärdaterat material. De huvudsakliga skälen till att materialet inte varit möjligt att datera är att det är allt för få årsringar och att det är granvirke. En förväntan man kan ha, är att virket är avverkat vid en gemensam tidpunkt (år) och inom samma område. Detta är dock inte fallet. Ingen av stockarna kan dendrokronologiskt korsdateras, vilket betyder att de fällda vid skilda tillfällen och/eller är deras ursprung från vitt skilda område.

**Resultat:**

CATRAS Dendro nr:	prov nr:	Trädslag	Antal radie/år	Splint (Sp) Bark (B) Vank. (W)	Datering (fällningstid) V(vinterhalvåret) E=(efter eller lika med)	Trädets egenålder uppskattn
67761	1	Gran	6/31	W	Ej datering	31-51
67762	1	Gran		W	Ej datering	
67763	2	Garn	6/36	W	Ej datering	48-68
67764	2	Gran		W	Ej datering	
67765	3	Gran	6/42	W	Ej datering	42-62
67766	3	Gran		W	Ej datering	
67767	4	Garn	6/37	W	Ej datering	37-57
67768	4	Gran		W	Ej datering	

Hans Linderson.