



LUND UNIVERSITY

Dendrokronologisk analys av ek och fur från utgrävning KBM 2246, Bremerholm/Dybensgade i Köpenhamn, Danmark

Linderson, Hans

2001

Document Version:
Förlagets slutgiltiga version

[Link to publication](#)

Citation for published version (APA):

Linderson, H. (2001). *Dendrokronologisk analys av ek och fur från utgrävning KBM 2246, Bremerholm/Dybensgade i Köpenhamn, Danmark*. (Dendrorapporter i Lund; Vol. 2001:48). Lund University.

Total number of authors:

1

General rights

Unless other specific re-use rights are stated the following general rights apply:

Copyright and moral rights for the publications made accessible in the public portal are retained by the authors and/or other copyright owners and it is a condition of accessing publications that users recognise and abide by the legal requirements associated with these rights.

- Users may download and print one copy of any publication from the public portal for the purpose of private study or research.
- You may not further distribute the material or use it for any profit-making activity or commercial gain
- You may freely distribute the URL identifying the publication in the public portal

Read more about Creative commons licenses: <https://creativecommons.org/licenses/>

Take down policy

If you believe that this document breaches copyright please contact us providing details, and we will remove access to the work immediately and investigate your claim.

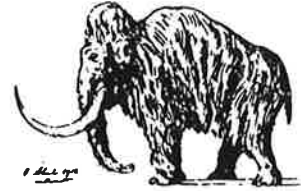
LUND UNIVERSITY

PO Box 117
221 00 Lund
+46 46-222 00 00



LUND UNIVERSITY

 DEPARTMENT OF QUATERNARY GEOLOGY
 KVARTÄRGEOLOGISKA ÄVDELNINGEN



 Nationella Laboratoriet för Vedanatomi och Dendrokronologi, rapport nr 2001:48

Hans Linderson

**DENDROKRONOLOGISK ANALYS AV EK OCH FUR FRÅN
 UTGRÄVNING KBM 2246, BREMERHOLM/DYBENSGADE I
 KÖPENHAMN, DANMARK.**

Uppdragsgivare: Københavns bymuseum, att. Søren Kjelms, Absalonsgade 3, DK-1658
 København V, Danmark.

Stad: Köpenhamn **Prov nr:** 5-D-1 till 9 och 4-D-1 till 8

Antal prover/angivna träd: 17

Dendrokronologiskt objekt: Utfyllnadsområde av vattnet mellan Sjælland och
 Bremerholm i Köpenhamn med förväntat återanvänt virke från skepp och byggnadsvirke.

Information:

Dateringarna har utfallit så som tabellen nedan visar. All ek utom en prov 60011 bildar en dendrokronologiskt enhetlig grupp som dateras bäst med Halländska referensmaterial i sydvästra Sverige. Prov 60011 har sitt ursprung i Polen. Endast en furustock är möjlig att datera, prov 600010. Denna dateras bäst med referensmaterial från norska Östlandet även grundkurvor från svenska Dalarna korrelera starkt med detta prov. *Dess fällningsår är sannolikt 1551 eller åren omedelbart därefter.

Övrigt furettimmer har inte daterats av den orsaken att det är allt för få årsringar, de passar inte heller ihop (samman) dendrokronologiskt.

Det ektimmer som icke har daterats urskiljer sig så att det är unga träd med litet antal årsringar, prov 60013 och 60014 är från samma träd.

Den splintstatistik på ek som används är 17 ± 7 .

Resultat:

CATRAS Dendro nr:	Prov nr:	Trädslag	Antal radie/år	Splint (Sp) Bark (B) Vank. (W)	Datering (fällningstid) V(vinterhalvåret) E=(efter eller lika med)	Trädets egenålder uppskattn
60001	5-D-1	Ek	5/203	Sp= 23, W	V 1536-37	203-223
60002	5-D-2	Ek	2/104	Sp=20	1530 ± 2	106-126
60003	5-D-3	Ek	2/177	Sp=14	1583 ± 5	182-202
60004	5-D-4	Ek	2/145	- Sp	E=1457	162-182
60005	5-D-5	Ek	2/195	Sp=17	1586 ± 4	199-219
60006	5-D-6	Ek	2/167	- Sp	E= 1520	184-204
60007	5-D-7	Fur	2/37	W	Icke datering	40-60
60008	5-D-8	Fur	2/55	Sp=30	Icke datering	55-75
60009	5-D-9	Fur	1/68	Sp=42	Icke datering	68-88
60010	4-D-1	Fur	3/121	Sp=71	E= 1551*	200-240
60011	4-D-2	Ek	1/121	Sp=4	1540 ± 7	194-214
60012	4-D-3	Ek	2/56	- Sp	Icke datering	93-113
60013	4-D-4	Ek	2/46	Sp=17, W	Icke datering	56-76
60014	4-D-5	Ek	2/56	Sp=17, W	Icke datering	56-76
60015	4-D-6	Ek	2/101	- Sp	E= 1526	122-142
60016	4-D-7	Ek	2/129	Sp=12	1546 ± 6	135-155
60017	4-D-8	Ek	2/108	- Sp	E= 1505	140-160



Hans Linderson.