



# LUND UNIVERSITY

## Dendrokronologisk analys. Klockstapeln vid Norra Mellby kyrka, Skåne

Eggertsson, Olafur

2000

*Document Version:*  
Förlagets slutgiltiga version

[Link to publication](#)

*Citation for published version (APA):*  
Eggertsson, O. (2000). *Dendrokronologisk analys. Klockstapeln vid Norra Mellby kyrka, Skåne*. Lund University.

*Total number of authors:*  
1

### General rights

Unless other specific re-use rights are stated the following general rights apply:  
Copyright and moral rights for the publications made accessible in the public portal are retained by the authors and/or other copyright owners and it is a condition of accessing publications that users recognise and abide by the legal requirements associated with these rights.

- Users may download and print one copy of any publication from the public portal for the purpose of private study or research.
- You may not further distribute the material or use it for any profit-making activity or commercial gain
- You may freely distribute the URL identifying the publication in the public portal

Read more about Creative commons licenses: <https://creativecommons.org/licenses/>

### Take down policy

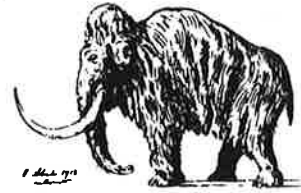
If you believe that this document breaches copyright please contact us providing details, and we will remove access to the work immediately and investigate your claim.

LUND UNIVERSITY

PO Box 117  
221 00 Lund  
+46 46-222 00 00



LUND UNIVERSITY

 DEPARTMENT OF QUATERNARY GEOLOGY  
 KVARTÄRGEOLOGISKA AVDELNINGEN

**DENDROKRONOLOGISK ANALYS**

Laboratoriet för Vedanatomi och Dendrokronologi

**Uppdragsgivare:** Anders Bratt, Norra Mellby Pastorat, Box 68, 280 10 Sösdala  
**Socken/Stad:** Skåne, Norra Mellby      **Prov nr:** 1-8      **Antal prover:** 8  
**Dendrokronologiskt objekt:** Klockstapeln i Norra Mellby by.  
**Bearbetat av:** Ólafur Eggertsson

**Information:** Provtagningen utfärdades av undertecknat den 20 januari 2000. Prov från nio stockar i klockstapeln insamlades och analyserades. Samtliga kunde dateras och var alla av ek.

Stockarna har fällningstiden vinterhalvåret 1480-81 (se tabell). Det var hög inbördes korrelation mellan proven vilket antyder att de är fällda samtidigt och kommer från samma bestånd.

Högsta korrelationen mot grundkurvan för Skåne dvs. klockstapeln är uppförd av Skånsk ek.

**Resultat:**

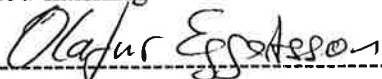
CATRAS dendro nr:	Trädslag	Antal radie	Antal årsringar	prov nr:	Datering (fällningstid)*
10649	Ek	2	104	1	Vintern 1480-81
10650	Ek	2	89	2	1478 + 5 år max
10651	Ek	1	37	3	1481 +/- 5 år
10652	Ek	2	121	4	1479 +/- 5 år
10653	Ek	1	42	5	Efter 1466
10654	Ek	1	73	6	1478 +/- 5 år
10655	Ek	1	54	7	Vintern 1480-81
10656	Ek	1	106	8	Efter 1406
10657	Ek	1	98	9	1477 +/- 5 år

Faktura framställs senare av Lunds Universitet

Mätresultaten kommer att bevaras på laboratoriet och utnyttjas i universitetets forskning.

Proverna kommer att ingå i RAÄ's arkiv och förvaltas av laboratoriet

Med hälsning och önskan om fortsatt samarbete

  
 -----  
 fil. dr. Ólafur Eggertsson, universitetslektor