



# LUND UNIVERSITY

## Dendrokronologisk analys. Härlövs borg, Skåne

Eggertsson, Olafur

1996

*Document Version:*  
Förlagets slutgiltiga version

[Link to publication](#)

*Citation for published version (APA):*  
Eggertsson, O. (1996). *Dendrokronologisk analys. Härlövs borg, Skåne*. Lund University.

*Total number of authors:*  
1

### General rights

Unless other specific re-use rights are stated the following general rights apply:  
Copyright and moral rights for the publications made accessible in the public portal are retained by the authors and/or other copyright owners and it is a condition of accessing publications that users recognise and abide by the legal requirements associated with these rights.

- Users may download and print one copy of any publication from the public portal for the purpose of private study or research.
- You may not further distribute the material or use it for any profit-making activity or commercial gain
- You may freely distribute the URL identifying the publication in the public portal

Read more about Creative commons licenses: <https://creativecommons.org/licenses/>

### Take down policy

If you believe that this document breaches copyright please contact us providing details, and we will remove access to the work immediately and investigate your claim.

LUND UNIVERSITY

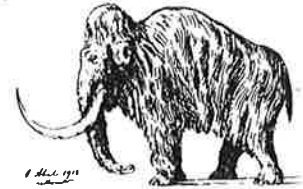
PO Box 117  
221 00 Lund  
+46 46-222 00 00

25 September 1996



LUND UNIVERSITY

DEPARTMENT OF QUATERNARY GEOLOGY  
KVARTÄRGEOLOGISKA AVDELNINGEN



## DENDROKRONOLOGISK ANALYS

Laboratoriet för Vedanatomi och Dendrokronologi

**Uppdragsgivare:** Museichef Anders Ödman, Historiska museet,  
Sandgatan. 1, 223 50 Lund. (Hämtställe 24)

**Socken/Stad:** N-Åsum sn. **Prov nr:** 1-9 (nr 5 saknas) **Antal prover:** 8

**Dendrokronologiskt objekt:** Härlövs borg, vertikala pålar till brygga (vindbrygga ?)

**Bearbetat av:** Ólafur Eggertsson

**Information:** Det gick bra till slut att datera proverna, en del hade bark därför kan fällningstiden uppges exakt. Årsringen närmast barken var endast halv (inte full utvecklad) som pekar på att träden har fällt under sommaren, gissningsvis juli-augusti 1377. Träden som har används för bryggan har hög inbördes korreiation d.v.s kommer från "samma skog".

### Resultat:

CATRAS dendro nr:	Trädslag	Antal årsringar	prov nr:	Datering (fällningstid)*
10440	Ek	88	påle 1	sommaren 1377
10441	Ek	62	påle 2	sommaren 1377
10442	Ek	64	påle 3	sommaren 1377
10443	Ek	114	påle 4	1375 + max 5 år
10444	Ek	102	påle 6	sommaren 1377
10445	Ek	105	påle 7	ej datering
10446	Ek	113	påle 8	sommar 1377
10447	Ek	108	påle 9	1376 +/- 5

Proverna kommer att ingå i RAÄ's arkiv och förvaltas av laboratoriet

Med hälsning och önskan om fortsatt samarbete

*Ólafur Eggertsson*

FD Ólafur Eggertsson

☑ Tornavägen 13 Tel. no.: +46-46 22 27891  
S-223 63 Lund Fax. no.: +46-46-22 24830  
Sweden

☐ Sölvegatan 13 Tel. no.: +46-46-22 24419  
S-223 62 Lund Fax no.: +46-46-22 24419  
Sweden