



# LUND UNIVERSITY

## Dendrokronologisk analys. Porttornet i Hovdala slott, Skåne

Eggertsson, Olafur

1998

*Document Version:*  
Förlagets slutgiltiga version

[Link to publication](#)

*Citation for published version (APA):*  
Eggertsson, O. (1998). *Dendrokronologisk analys. Porttornet i Hovdala slott, Skåne*. Lund University.

*Total number of authors:*  
1

### General rights

Unless other specific re-use rights are stated the following general rights apply:

Copyright and moral rights for the publications made accessible in the public portal are retained by the authors and/or other copyright owners and it is a condition of accessing publications that users recognise and abide by the legal requirements associated with these rights.

- Users may download and print one copy of any publication from the public portal for the purpose of private study or research.
- You may not further distribute the material or use it for any profit-making activity or commercial gain
- You may freely distribute the URL identifying the publication in the public portal

Read more about Creative commons licenses: <https://creativecommons.org/licenses/>

### Take down policy

If you believe that this document breaches copyright please contact us providing details, and we will remove access to the work immediately and investigate your claim.

LUND UNIVERSITY

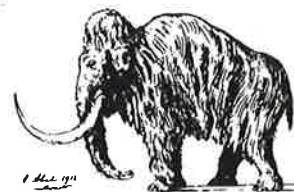
PO Box 117  
221 00 Lund  
+46 46-222 00 00

2 juni 1998



LUND UNIVERSITY

DEPARTMENT OF QUATERNARY GEOLOGY  
KVARTÄRGEOLOGISKA AVDELNINGEN



## DENDROKRONOLOGISK ANALYS

Laboratoriet för Vedanatomi och Dendrokronologi

**Uppdragsgivare:** Nils Erik Pålsson, Statens Fastighetsverk, Box 79, 291 21 Kristianstad.

**Socken/Stad:** Brönneåsnäs sn. **Prov nr:** 1-8

**Antal prover:** 8

**Dendrokronologiskt objekt:** Porttornet Hovdala Slott.

**Bearbetat av:** Ólafur Eggertsson

**Information:** Totalt 8 prover blev analyserad från porttornet i Hovdala Slott. Trädslag både furu och ek. Fem av proven kunde dateras, fällningstid: se tabell.

### Resultat:

CATRAS dendro nr:	Trädslag	Antal radie	Antal årsringar	prov nr:	Datering (fällningstid)*
10488	Tall	3	58	1	Vintern 1599-1600
10489	Tall	1	50	2	Ej daterbart, oregelbunden tillväxt
10490	Ek	2	71	3	Ej daterbart
10491	Ek	2	43	4	1608 +/- 5 år ✕
10492	Ek	2	56	5	1610 +/- 5 år ✕
10493	Ek	2	61	6	Ej daterbart, oregelb. Tillvåt
10494	Tall	1	92	7	Efter 1596, ej vankant
10495	Tall	1	93	8	Vintern 1599-1600

Faktura framställs senare av Lunds Universitet

Mätresultaten kommer att bevaras på laboratoriet och utnyttjas i universitetets forskning.

Proverna kommer att ingå i RAÄ's arkiv och förvaltas av laboratoriet

Med hälsning och önskan om fortsatt samarbete

fil. dr. Ólafur Eggertsson, lektor