



LUND UNIVERSITY

Dendrokronologisk analys. Ekonomilänga i Ivetofta socken, Bromölla

Eggertsson, Olafur

1998

Document Version:
Förlagets slutgiltiga version

[Link to publication](#)

Citation for published version (APA):
Eggertsson, O. (1998). *Dendrokronologisk analys. Ekonomilänga i Ivetofta socken, Bromölla*. Lund University.

Total number of authors:
1

General rights

Unless other specific re-use rights are stated the following general rights apply:
Copyright and moral rights for the publications made accessible in the public portal are retained by the authors and/or other copyright owners and it is a condition of accessing publications that users recognise and abide by the legal requirements associated with these rights.

- Users may download and print one copy of any publication from the public portal for the purpose of private study or research.
- You may not further distribute the material or use it for any profit-making activity or commercial gain
- You may freely distribute the URL identifying the publication in the public portal

Read more about Creative commons licenses: <https://creativecommons.org/licenses/>

Take down policy

If you believe that this document breaches copyright please contact us providing details, and we will remove access to the work immediately and investigate your claim.

LUND UNIVERSITY

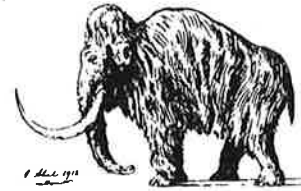
PO Box 117
221 00 Lund
+46 46-222 00 00

2 juni 1998



LUND UNIVERSITY

DEPARTMENT OF QUATERNARY GEOLOGY
KVARTÄRGEOLOGISKA ÄVDELNINGEN



DENDROKRONOLOGISK ANALYS

Laboratoriet för Vedanatomi och Dendrokronologi

Uppdragsgivare: Stefan Kriig, UV Sydväst, Åkergränd 8, 226 60 Lund

Socken/Stad: Bromölla

Prov nr: 1-11

Antal prover: 11

Dendrokronologiskt objekt: Ekonomi långa

Bearbetat av: Ólafur Eggertsson

Information: Det gick relativt bra att datera de flesta proverna, de visade sig ha hög inbördes korrelation (de som kunde dateras). Högsta korrelation mot Gotlandskronologien, t värde 7.2, och även korrelation mot recent kronologi från Nytteboda.

Resultat:

CATRAS dendro nr:	Trädslag	Antal radie	Antal årsringar	prov nr:	Datering (fällningstid)*
10496	Tall	1	70	1	Efter 1905
10497	Tall	1	42	2	Efter 1903
10498	Ek	1	60	3	Ej dat.
10499	Tall	1	51	4	Efter 1901
10500	Tall	1	79	5	Vintern 1907-08
10501	Tall	1	57	6	Vintern 1907-08
10502	Tall	1	40	7	Efter 1902
10503	Tall	1	31	8	Ej dat.
10504	Tall	1	39	9	Vintern 1907-08
10505	Tall	1	49	10	Vintern 1907-08
10506	Tall	1	41++	11	Ej dat

Faktura framställs senare av Lunds Universitet

Med hälsning och önskan om fortsatt samarbete

Ólafur Eggertsson

fil. dr. Ólafur Eggertsson, lektor

Tornavägen 13
S-223 63 Lund
Sweden

Tel. no.: +46-46 22 27.891
Fax. no.: +46-46-22 24830

Sölvegatan 13
S-223 62 Lund
Sweden

Tel. no.: +46-46-22 2
Fax no.: +46-46-22 24419