



LUND UNIVERSITY

Dendrokronologisk analys. Naturfynd från Örkelljunga kommun

Eggertsson, Olafur

1998

Document Version:
Förlagets slutgiltiga version

[Link to publication](#)

Citation for published version (APA):
Eggertsson, O. (1998). *Dendrokronologisk analys. Naturfynd från Örkelljunga kommun*. Lund University.

Total number of authors:
1

General rights

Unless other specific re-use rights are stated the following general rights apply:
Copyright and moral rights for the publications made accessible in the public portal are retained by the authors and/or other copyright owners and it is a condition of accessing publications that users recognise and abide by the legal requirements associated with these rights.

- Users may download and print one copy of any publication from the public portal for the purpose of private study or research.
- You may not further distribute the material or use it for any profit-making activity or commercial gain
- You may freely distribute the URL identifying the publication in the public portal

Read more about Creative commons licenses: <https://creativecommons.org/licenses/>

Take down policy

If you believe that this document breaches copyright please contact us providing details, and we will remove access to the work immediately and investigate your claim.

LUND UNIVERSITY

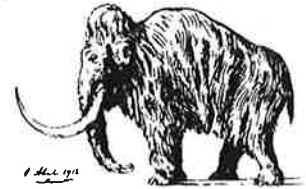
PO Box 117
221 00 Lund
+46 46-222 00 00

20 November 1998



LUND UNIVERSITY

DEPARTMENT OF QUATERNARY GEOLOGY
KVARTÄRGEOLOGISKA AVDELNINGEN



DENDROKRONOLOGISK ANALYS

Laboratoriet för Vedanatomi och Dendrokronologi

Uppdragsgivare: Per Lagerås, RAÄ, UV-syd, Åkergränd 8, 226 60 Lund

Socken/Stad: Örskelljunga **Prov nr:** 1-4 **Antal prover:** 4

Dendrokronologiskt objekt: Prover från Örskelljunga, AV2b, (ref, Lagerås)

Bearbetat av: Ólafur Eggertsson

Information: Ek prover från Örskelljunga. Relativt många och smala årsringar vilket antyder att träden har vuxit i en tätt mogen naturskog eller i ett mycket utsatt läge var växtförhållandena har varit dåliga för ek. Proverna gav ingen korrelation mot grundkurvorna för Södra Sverige vilket kan tolkas att de är troligen äldre än 700AD. Medelårsringsbrädd prov 1: 0,84 mm, prov 2: 0.76 mm, Prov 3: 0.34 mm och Prov 4: 0.42 mm. Dagens ekbestånd i Södra Sverige c. 1,6 mm. En viss inbördes korrelation mellan prov 3 och 4.

Resultat:

CATRAS dendro nr:	Trädslag	Antal radie	Antal årsringar	Prov nr:	Datering (fällningstid)*
10531	Ek	2	167+	1	Ej datering
10532	Ek	2	203	2	Ej datering
10533	Ek	3	196	3	Ej datering
10534	Ek	4	247	4	Ej datering

Faktura framställs senare av Lunds Universitet till:

VV, E4, Örskelljunga, AV2b (Lasse Wallin), UV- syd.

Proverna kommer att ingå i RAÄ's arkiv och förvaltas av laboratoriet

Med hälsning och önskan om fortsatt samarbete

fil. dr. Ólafur Eggertsson, lektor