



# LUND UNIVERSITY

## Dendrokronologisk analys. Prover från arkeologisk undersökning i Järnvägsgatan-Östergatan i Landskrona, Skåne

Eggertsson, Olafur

1998

*Document Version:*  
Förlagets slutgiltiga version

[Link to publication](#)

*Citation for published version (APA):*

Eggertsson, O. (1998). *Dendrokronologisk analys. Prover från arkeologisk undersökning i Järnvägsgatan-Östergatan i Landskrona, Skåne*. Lund University.

*Total number of authors:*

1

### General rights

Unless other specific re-use rights are stated the following general rights apply:

Copyright and moral rights for the publications made accessible in the public portal are retained by the authors and/or other copyright owners and it is a condition of accessing publications that users recognise and abide by the legal requirements associated with these rights.

- Users may download and print one copy of any publication from the public portal for the purpose of private study or research.
- You may not further distribute the material or use it for any profit-making activity or commercial gain
- You may freely distribute the URL identifying the publication in the public portal

Read more about Creative commons licenses: <https://creativecommons.org/licenses/>

### Take down policy

If you believe that this document breaches copyright please contact us providing details, and we will remove access to the work immediately and investigate your claim.

LUND UNIVERSITY

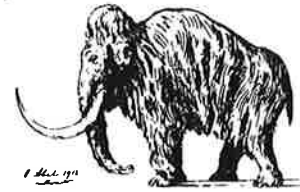
PO Box 117  
221 00 Lund  
+46 46-222 00 00

16 dec. 1998



LUND UNIVERSITY

DEPARTMENT OF QUATERNARY GEOLOGY  
KVARTÄRGEOLOGISKA AVDELNINGEN



**DENDROKRONOLOGISK ANALYS**  
Laboratoriet för Vedanatomi och Dendrokronologi

---

**Uppdragsgivare:** Bengt Jacobsson, UV-syd, Åkergränden 8, 226 60 Lund  
**Socken/Stad:** Landskrona      **Prov nr:** 1-15      **Antal prover:** 15  
**Dendrokronologiskt objekt:** Träprover från arkeologisk förundersökning vid  
Järnvägsgatan-Östergatan.

---

**Bearbetat av:** Ólafur Eggertsson

**Information:** Från gravarna kunde prov 2-4, dateras, högsta korrelationen mot kronologien för Gotland och Östergötland. De hade också en viss korrelation mot en "Norskt" kronologi som troligen är byggd upp av material från Sverige.

Prov 7-14 samtliga EK, daterades mot Skåne-Lund kronologien. Prov 9-10-11-12-13-14 hade hög inbördes korrelation och kunde bilda en självständig kronologi dvs. de kommer troligen från samma skogsbestånd och kan vara fällda samtidigt. Prov 7 och 8 har inbördes korrelation men ej från samma skog som de övriga.

Prov 15. Bog gav en svag korrelation (1415) mot kronologien för Skåne-Lund, men kan ej betraktas som en datering.

Mätresultaten kommer att bevaras på laboratoriet och utnyttjas i universitetets forskning.

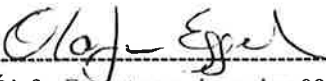
Proverna kommer att ingå i RAÄ's arkiv och förvaltas av laboratoriet

Med hälsning och önskan om fortsatt samarbete

fil. dr. Ólafur Eggertsson, lektor

## Resultat:

| CATRAS dendro nr: | Trädslag | Antal radie | Antal årsringar | Prov nr: | Datering (fällningstid)* |
|-------------------|----------|-------------|-----------------|----------|--------------------------|
| 10601             | Tall     | 2           | 61              | 1        | Ej datering, få ringar   |
| 10602             | Tall     | 2           | 154             | 2        | Efter 1570               |
| 10603             | Tall     | 4           | 247             | 3        | Efter 1574               |
| 10604             | Tall     | 2           | 106             | 4        | Efter 1521               |
| 10605             | Tall     | 2           | 64              | 5        | Ej datering, få ringar   |
| 10606             | Gran     | 2           | 54              | 6        | Ej datering, gran        |
| 10607             | Ek       | 2           | 93              | 7        | 1440 +/- 5 år            |
| 10608             | Ek       | 3           | 97              | 8        | 1439 eller strax efter   |
| 10609             | Ek       | 2           | 111             | 9        | Efter 1434               |
| 10610             | Ek       | 3           | 66              | 10       | Vintern 1439-40          |
| 10611             | Ek       | 2           | 98              | 11       | 1440 +/- 5 år            |
| 10612             | Ek       | 2           | 67              | 12       | Efter 1402               |
| 10613             | Ek       | 2           | 79              | 13       | Efter 1419               |
| 10614             | Ek       | 3           | 77              | 14       | Efter 1430               |
| 10615             | Bok      | 2           | 90              | 15       | ( se kommentar i text)   |

  
Ólafur Eggertsson, december 98