



# LUND UNIVERSITY

## Dendrokronologisk analys. Gård i Bosarp, Glimåkra i Skåne

Eggertsson, Olafur

1999

*Document Version:*  
Förlagets slutgiltiga version

[Link to publication](#)

*Citation for published version (APA):*  
Eggertsson, O. (1999). *Dendrokronologisk analys. Gård i Bosarp, Glimåkra i Skåne*. Lund University.

*Total number of authors:*  
1

### General rights

Unless other specific re-use rights are stated the following general rights apply:  
Copyright and moral rights for the publications made accessible in the public portal are retained by the authors and/or other copyright owners and it is a condition of accessing publications that users recognise and abide by the legal requirements associated with these rights.

- Users may download and print one copy of any publication from the public portal for the purpose of private study or research.
- You may not further distribute the material or use it for any profit-making activity or commercial gain
- You may freely distribute the URL identifying the publication in the public portal

Read more about Creative commons licenses: <https://creativecommons.org/licenses/>

### Take down policy

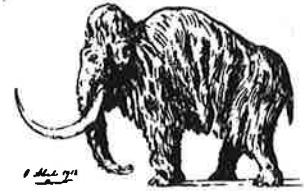
If you believe that this document breaches copyright please contact us providing details, and we will remove access to the work immediately and investigate your claim.

LUND UNIVERSITY

PO Box 117  
221 00 Lund  
+46 46-222 00 00



LUND UNIVERSITY

 DEPARTMENT OF QUATERNARY GEOLOGY  
 KVARTÄRGEOLOGISKA AVDELNINGEN

**DENDROKRONOLOGISK ANALYS**  
 Laboratoriet för Vedanatomi och Dendrokronologi

**Uppdragsgivare:** Lennart Bosrup, Korsåkersvägen 45, 226 50 Lund.

**Socken/Stad:** Bosarp, Glimåkra **Prov nr:** 1-8 **Antal prover:** 8

**Dendrokronologiskt objekt:** Gården i Bosarp, Glimåkra

**Bearbetat av:** Ólafur Eggertsson

**Information:** Provtagning utfördes den 5 november 1999. Tre st av ek och fem av tall. Samtliga ekprov kunde dateras hög inbördes korrelation mellan de vilket antyder att de kommer från samma skog/bestånd fällningstid vinterhalvåret 1838-39. Fyra av tallarna visade inbördes korrelation fällningstid efter 1845 (efter på grund av att jag fick inte med de yttersta årsringarna, dvs de under barken, därför "efterålder").

**Resultat:**

CATRAS dendro nr:	Trädslag	Antal radie	Antal årsringar	prov nr:	Datering (fällningstid)*
10633	Ek	1	44	1	Vintern 1838-39
10634	Ek	2	52	2	1837 eller strax efter
10635	Tall	1	40	3	Efter 1833
10636	Tall	1	26	4	Ej datering, få ringar
10637	Tall	1	53	5	Efter 1845
10638	Tall	1	45	6	Efter 1826
10639	Tall	1	56	7	Efter 1817
10640	Ek	1	51	8	1839 +/- 5 år

Faktura framställs senare av Lunds Universitet

Mätresultaten kommer att bevaras på laboratoriet och utnyttjas i universitetets forskning.

Proverna kommer att ingå i RAÄ's arkiv och förvaltas av laboratoriet

Med hälsning och önskan om fortsatt samarbete

fil. dr. Ólafur Eggertsson, universitetslektor