



LUND UNIVERSITY

Dendrokronologisk analys. Kv Hornet 1, Liljehornska huset, Visby, Gotland

Eggertsson, Olafur

1996

Document Version:
Förlagets slutgiltiga version

[Link to publication](#)

Citation for published version (APA):
Eggertsson, O. (1996). *Dendrokronologisk analys. Kv Hornet 1, Liljehornska huset, Visby, Gotland*. Lund University.

Total number of authors:
1

General rights

Unless other specific re-use rights are stated the following general rights apply:
Copyright and moral rights for the publications made accessible in the public portal are retained by the authors and/or other copyright owners and it is a condition of accessing publications that users recognise and abide by the legal requirements associated with these rights.

- Users may download and print one copy of any publication from the public portal for the purpose of private study or research.
- You may not further distribute the material or use it for any profit-making activity or commercial gain
- You may freely distribute the URL identifying the publication in the public portal

Read more about Creative commons licenses: <https://creativecommons.org/licenses/>

Take down policy

If you believe that this document breaches copyright please contact us providing details, and we will remove access to the work immediately and investigate your claim.

LUND UNIVERSITY

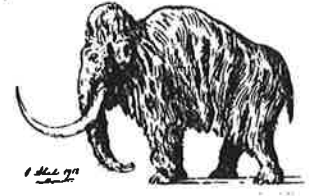
PO Box 117
221 00 Lund
+46 46-222 00 00

29 April 1996



LUND UNIVERSITY

DEPARTMENT OF QUATERNARY GEOLOGY
KVARTÄRGEOLOGISKA AVDELNINGEN



DENDROKRONOLOGISK ANALYS
Laboratoriet för Vedanatomi och Dendrokronologi

Uppdragsgivare: Jan Utas, Gotlands fornsal, Mellangatan 19, 621 56 Visby.

Socken/Stad: Visby

Prov nr: 1-10

Antal prover: 10

Dendrokronologiskt objekt: kv. Hornet 1, "Liljehornska Huset"

Bearbetat av: Ólafur Eggertsson

Information: Fyra av proverna gick att datera med stor sannolikhet: prov 1,7,9 och 10. Proverna 2 och 3 har hög inbördes korrelation, de kan vara tagna från samma stolpe/tråd?. De gav hög korrelation mot masterkurvan (statistiskt och visuellt), men på grund av att de har ganska få årsringar (35 resp. 36) bedöms den uppgivna dateringen mycket osäker, den höga korrelationen kan vara en ren tillfällighet.

Prov 1 och 9 är sekundera, ombyggnad?

Prov 4 och 6, ingen datering/korrelation mot masterkurvan.

Prov 5 och 8, kasskvist resp. få årsringar

De flesta proverna (utom 1 och 9) hade de yttre veden skadat av insekter.

På grund av följande är en noggrannare undersökning önskvärd för att få fram en bättre helhetsbild av byggnadens ålder och historia.

Resultat:

CATRAS dendro nr:	Antal årsringar	Trädslag	prov nr:	Datering (fällningstid)*
12558	106	Tall	1	efter 1855
12559	35	Tall	2	(efter 1278)
12560	36	Tall	3	(efter 1278)
12561	44	Tall	4	ingen datering
12562	-	Tall	5	Kass
12563	44	Tall	6	ingen datering
12564	89	Tall	7	efter 1251
12565	-	Tall	8	Kass
12566	50	Tall	9	efter 1893
12567	130	Tall	10	efter 1260

Tomavägen 13
S-223 63 Lund
Sweden

Tel. no.: +46-46 22 2 7891
Fax. no.: +46-46-22 24830

Sölvegatan 13
S-223 62 Lund
Sweden

Tel.no: +46-46-22 2
Fax no.: +46-46-22 24419