



LUND UNIVERSITY

Dendrokronologisk analys. Kvarteret Svartbrodern 3, Visby, Gotland

Eggertsson, Olafur

1996

Document Version:
Förlagets slutgiltiga version

[Link to publication](#)

Citation for published version (APA):
Eggertsson, O. (1996). *Dendrokronologisk analys. Kvarteret Svartbrodern 3, Visby, Gotland*. Lund University.

Total number of authors:
1

General rights

Unless other specific re-use rights are stated the following general rights apply:
Copyright and moral rights for the publications made accessible in the public portal are retained by the authors and/or other copyright owners and it is a condition of accessing publications that users recognise and abide by the legal requirements associated with these rights.

- Users may download and print one copy of any publication from the public portal for the purpose of private study or research.
- You may not further distribute the material or use it for any profit-making activity or commercial gain
- You may freely distribute the URL identifying the publication in the public portal

Read more about Creative commons licenses: <https://creativecommons.org/licenses/>

Take down policy

If you believe that this document breaches copyright please contact us providing details, and we will remove access to the work immediately and investigate your claim.

LUND UNIVERSITY

PO Box 117
221 00 Lund
+46 46-222 00 00

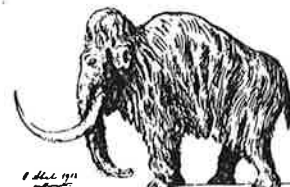
19 Augusti 1996



LUND UNIVERSITY

DEPARTMENT OF QUATERNARY GEOLOGY

KVARTÄRGEOLOGISKA AVDELNINGEN



DENDROKRONOLOGISK ANALYS
Laboratoriet för Vedanatomi och Dendrokronologi

Uppdragsgivare: Nils-Gustaf Nydolf, UV- Visby, Box 1463, 621 25 Visby.

Socken/Stad: Gotland, Visby **Prov nr:** 1-2 **Antal prover:** 2 st.

Dendrokronologiskt objekt: Två st. borrhärdar från kv. Svartbrodern 3, Visby.

Bearbetat av: Ólafur Eggertsson

Information: Borrhärdarna visar sig vara från sekundära bjälkar insatta på 1700-talet (min tolkning utifrån följebrevet). Proverna hade hög inbördes korrelation som innebär att de kommer från "samma" skog/område. Årsringarna närmast barken saknas, därför kan fällningsåret inte uppges exakt.

Resultat:

CATRAS dendro nr:	Trädslag	prov nr:	Datering (fällningstid)*
12568	Tall	prov 1	efter 1635
12569	Tall	prov 2	efter 1632

Mätresultaten kommer att bevaras på laboratoriet och utnyttjas i universitetets forskning.

Proverna kommer att ingå i RAÄ's arkiv och förvaltas av laboratoriet

Med hälsning och önskan om fortsatt samarbete

FD Ólafur Eggertsson
Lunds Universitet