



# LUND UNIVERSITY

## Dendrokronologisk analys. Västergarns kyrka, Gotland

Eggertsson, Olafur

1996

*Document Version:*  
Förlagets slutgiltiga version

[Link to publication](#)

*Citation for published version (APA):*  
Eggertsson, O. (1996). *Dendrokronologisk analys. Västergarns kyrka, Gotland*. Lund University.

*Total number of authors:*  
1

### General rights

Unless other specific re-use rights are stated the following general rights apply:  
Copyright and moral rights for the publications made accessible in the public portal are retained by the authors and/or other copyright owners and it is a condition of accessing publications that users recognise and abide by the legal requirements associated with these rights.

- Users may download and print one copy of any publication from the public portal for the purpose of private study or research.
- You may not further distribute the material or use it for any profit-making activity or commercial gain
- You may freely distribute the URL identifying the publication in the public portal

Read more about Creative commons licenses: <https://creativecommons.org/licenses/>

### Take down policy

If you believe that this document breaches copyright please contact us providing details, and we will remove access to the work immediately and investigate your claim.

LUND UNIVERSITY

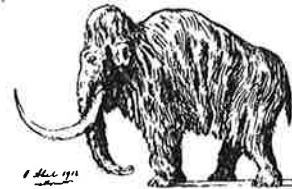
PO Box 117  
221 00 Lund  
+46 46-222 00 00

6 September 1996



LUND UNIVERSITY

DEPARTMENT OF QUATERNARY GEOLOGY  
KVARTÄRGEOLOGISKA AVDELNINGEN



## DENDROKRONOLOGISK ANALYS

Laboratoriet för Vedanatomi och Dendrokronologi

**Uppdragsgivare:** Jan Utas Gotlands Fornsal, Mellangatan 19, 621 56 Visby

**Socken/Stad:**      **Prov nr:** D1-D6      **Antal prover:** 6

**Dendrokronologiskt objekt:** Prover från Västergarn kyrka

**Bearbetat av:** Hans Linderson, Ólafur Eggertsson

**Information:** Dendrodatering av proverna från Västergarn kyrka gick inte lika bra som man kunde förvänta sig av proven, endast två av de daterades. Proverna verkar inte härstamma från samma period/byggnadsfas. Prov D1 och D2, korsdaterades inbördes och daterades till vinterhalvåret 1392/93. Prov D4 och D5 korsdaterades också inbördes men kunde inte dateras. Mer material är önskvärt.

Förutsättningarna för bra resultat är att man analyserar ett antal prov från samma byggnadsfas/period (5-10 st).

### Resultat:

CATRAS dendro nr:	Trädslag	Antal årsringar	prov nr:	Datering (fällningstid)*
12570	tall	92	D6	Ej datering
12571	-	179	D1	vintern 1392-93
12572	-	182	D2	vintern 1392-93
12573	-	161	D3	Ej datering
12574	-	84	D4	Ej datering
12575	-	65	D5	Ej datering

Mätresultaten kommer att bevaras på laboratoriet och utnyttjas i universitetets forskning.

Proverna kommer att ingå i RAÄ's arkiv och förvaltas av laboratoriet

Med hälsning och önskan om fortsatt samarbete

FD Ólafur Eggertsson

Laboratoriet för Vedanatomi och Dendrokronologi

Tornavägen 13    Tel. no.: +46-46 22 2 7891  
S-223 63 Lund    Fax. no.: +46-46-22 24830  
Sweden

Sölvegatan 13    Tel.no.: +46-46-22 2 . . . .  
S-223 62 Lund    Fax.no.: +46-46-22 24419  
Sweden