



# LUND UNIVERSITY

## Dendrokronologisk analys. S:t Clemens kyrkoruin, Visby, Gotland

Eggertsson, Olafur

1996

*Document Version:*  
Förlagets slutgiltiga version

[Link to publication](#)

*Citation for published version (APA):*  
Eggertsson, O. (1996). *Dendrokronologisk analys. S:t Clemens kyrkoruin, Visby, Gotland*. Lund University.

*Total number of authors:*  
1

### General rights

Unless other specific re-use rights are stated the following general rights apply:  
Copyright and moral rights for the publications made accessible in the public portal are retained by the authors and/or other copyright owners and it is a condition of accessing publications that users recognise and abide by the legal requirements associated with these rights.

- Users may download and print one copy of any publication from the public portal for the purpose of private study or research.
- You may not further distribute the material or use it for any profit-making activity or commercial gain
- You may freely distribute the URL identifying the publication in the public portal

Read more about Creative commons licenses: <https://creativecommons.org/licenses/>

### Take down policy

If you believe that this document breaches copyright please contact us providing details, and we will remove access to the work immediately and investigate your claim.

LUND UNIVERSITY

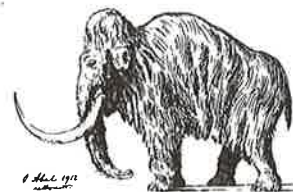
PO Box 117  
221 00 Lund  
+46 46-222 00 00

3 oktober 1996



LUND UNIVERSITY

DEPARTMENT OF QUATERNARY GEOLOGY  
KVARTÄRGEOLOGISKA ÄVDELNINGEN



**DENDROKRONOLOGISK ANALYS**  
**Laboratoriet för Vedanatomi och Dendrokronologi**

**Uppdragsgivare:** Nils-Gustaf Nydolf, UV-Visby, Box 1463, 621 25 Visby

**Socken/Stad:** Visby

**Prov nr:** 1-3

**Antal prover:** 3

**Dendrokronologiskt objekt:** Träprover från S:t Clemens kyrkoruin

**Bearbetat av:** Ólafur Eggertsson

**Information:** Prov två gick att datera, fällningstid efter 1214. De andra hade oregelbunden tillväxt som gör att de inte "har" ett regionalt signal i sin årsringsbredd.

**Resultat:**

CATRAS dendro nr:	Trädslag	Antal årsringar	prov nr:	Datering (fällningstid)*
12576	Tall	60	1	Ej datering, oregelbunden tillväxt
12577	Tall	52	2	efter 1214 (hög korrelation mot grundkruvan, bra dendro prov)
12578	Tall	49	3	Ej datering, oregelbunden tillväxt

Mätresultaten kommer att bevaras på laboratoriet och utnyttjas i universitetets forskning.

Proverna kommer att ingå i RAÄ's arkiv och förvaltas av laboratoriet

Med hälsning och önskan om fortsatt samarbete

*Ólafur Eggertsson*

FD Ólafur Eggertsson

Laboratoriet för Vedanatomi och Dendrokronologi



Tornavägen 13  
S-223 63 Lund  
Sweden

Tel. no.: +46-46 22 2 7811  
Fax. no.: +46-46-22 24830



Sölvegatan 13  
S-223 62 Lund  
Sweden

Tel.no: +46-46-22 2 . . . .  
Fax no.: +46-46-22 24419