



LUND UNIVERSITY

Dendrokronologisk analys. Almedalen, Visby, Gotland

Eggertsson, Olafur

1997

Document Version:
Förlagets slutgiltiga version

[Link to publication](#)

Citation for published version (APA):
Eggertsson, O. (1997). *Dendrokronologisk analys. Almedalen, Visby, Gotland*. Lund University.

Total number of authors:
1

General rights

Unless other specific re-use rights are stated the following general rights apply:
Copyright and moral rights for the publications made accessible in the public portal are retained by the authors and/or other copyright owners and it is a condition of accessing publications that users recognise and abide by the legal requirements associated with these rights.

- Users may download and print one copy of any publication from the public portal for the purpose of private study or research.
- You may not further distribute the material or use it for any profit-making activity or commercial gain
- You may freely distribute the URL identifying the publication in the public portal

Read more about Creative commons licenses: <https://creativecommons.org/licenses/>

Take down policy

If you believe that this document breaches copyright please contact us providing details, and we will remove access to the work immediately and investigate your claim.

LUND UNIVERSITY

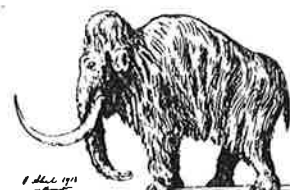
PO Box 117
221 00 Lund
+46 46-222 00 00

27 januari 1997



LUND UNIVERSITY

DEPARTMENT OF QUATERNARY GEOLOGY
KVARTÄRGEOLOGISKA AVDELNINGEN



DENDROKRONOLOGISK ANALYS
Laboratoriet för Vedanatomi och Dendrokronologi

Uppdragsgivare: Eric Swanström, UV-Visby, Box 1463, 621 25 Visby

Socken/Stad: Visby **Prov nr:** **Antal prover:** 1

Dendrokronologiskt objekt: Prov från Almedalen, Visby

Bearbetat av: Ólafur Eggertsson

Information: Dendroanalys av 1 prov. Två radii analyserade. Datering kunde ej erhållas. Oregelbunden tillväxt, trädet har vuxit under "lokal förhållanden".

Resultat:

CATRAS dendro nr:	Trädslag	Antal årsringar	prov nr:	Datering (fällningstid)*
12579	Tall	86		ej datering

Faktura framställs senare av Lunds Universitet

Mätresultaten kommer att bevaras på laboratoriet och utnyttjas i universitetets forskning.

Proverna kommer att ingå i RAÄ's arkiv och förvaltas av laboratoriet

Med hälsning och önskan om fortsatt samarbete


FD Ólafur Eggertsson