



LUND UNIVERSITY

Dendrokronologisk analys. Ada Blocks hus, kv Kaplanen 6 i Visby, Gotland

Eggertsson, Olafur

1999

Document Version:
Förlagets slutgiltiga version

[Link to publication](#)

Citation for published version (APA):
Eggertsson, O. (1999). *Dendrokronologisk analys. Ada Blocks hus, kv Kaplanen 6 i Visby, Gotland*. Lund University.

Total number of authors:
1

General rights

Unless other specific re-use rights are stated the following general rights apply:
Copyright and moral rights for the publications made accessible in the public portal are retained by the authors and/or other copyright owners and it is a condition of accessing publications that users recognise and abide by the legal requirements associated with these rights.

- Users may download and print one copy of any publication from the public portal for the purpose of private study or research.
- You may not further distribute the material or use it for any profit-making activity or commercial gain
- You may freely distribute the URL identifying the publication in the public portal

Read more about Creative commons licenses: <https://creativecommons.org/licenses/>

Take down policy

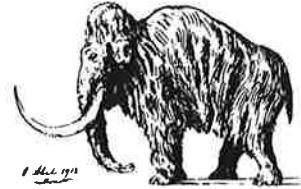
If you believe that this document breaches copyright please contact us providing details, and we will remove access to the work immediately and investigate your claim.

LUND UNIVERSITY

PO Box 117
221 00 Lund
+46 46-222 00 00



LUND UNIVERSITY

 DEPARTMENT OF QUATERNARY GEOLOGY
 KVARTÄRGEOLOGISKA AVDELNINGEN

DENDROKRONOLOGISK ANALYS
 Laboratoriet för Vedanatomi och Dendrokronologi

Uppdragsgivare: Nils-Gustaf Nydolf, Gotlands Fornsal, Mellangatan 19, 621 56 Visby

Socken/Stad: Visby

Prov nr:
Antal prover: 4

Dendrokronologiskt objekt: Ada Blocks hus i kv. Kaplanen 6

Bearbetat av: Ólafur Eggertsson

Information: Proverna var insända under två olika tillfällen, 1998-10-26: prov GFdp 75 och 76: datering efter eller lika med 1475. Prover från 1999-01-29: GFdp 93 -96. Prov 94 kasserades för få ringar endast 10 ringar ej mätt. Prov 93 fällningstid efter 1652, prov 95 efter eller lika med 1720. Prov 96 gick ej att datera, oregelbunden tillväxt på grund av lokala störningar.

Resultat:

CATRAS dendro nr:	Trädslag	Antal radie	Antal årsringar	prov nr:	Datering (fällningstid)*
12616	Tall	2	96	GFdp 75 och 76, samma bjälke.	Efter eller = 1475
12617	Tall	2	142	GFdp 93	Efter 1652
12618	Tall	2	55	GFdp 95	Efter eller = 1720
12619	Tall	2	61	GFdp 96	Ej datering

Faktura/räkning framställs senare av Lunds Universitet

Mätresultaten kommer att bevaras på laboratoriet och utnyttjas i universitetets forskning.

Proverna kommer att ingå i RAÄ's arkiv som förvaltas av laboratoriet

Med hälsning och önskan om fortsatt samarbete

fil. dr. Ólafur Eggertsson, lektor