



LUND UNIVERSITY

Dendrokronologisk analys. Hamnstolpar i Norrköping, Östergötland

Eggertsson, Olafur

1996

Document Version:
Förlagets slutgiltiga version

[Link to publication](#)

Citation for published version (APA):
Eggertsson, O. (1996). *Dendrokronologisk analys. Hamnstolpar i Norrköping, Östergötland*. Lund University.

Total number of authors:
1

General rights

Unless other specific re-use rights are stated the following general rights apply:
Copyright and moral rights for the publications made accessible in the public portal are retained by the authors and/or other copyright owners and it is a condition of accessing publications that users recognise and abide by the legal requirements associated with these rights.

- Users may download and print one copy of any publication from the public portal for the purpose of private study or research.
- You may not further distribute the material or use it for any profit-making activity or commercial gain
- You may freely distribute the URL identifying the publication in the public portal

Read more about Creative commons licenses: <https://creativecommons.org/licenses/>

Take down policy

If you believe that this document breaches copyright please contact us providing details, and we will remove access to the work immediately and investigate your claim.

LUND UNIVERSITY

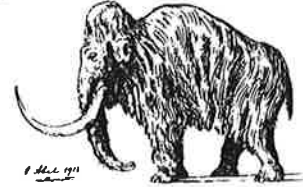
PO Box 117
221 00 Lund
+46 46-222 00 00

23 Augusti 1996



LUND UNIVERSITY

DEPARTMENT OF QUATERNARY GEOLOGY
KVARTÄRGEOLOGISKA ÄVDELNINGEN



DENDROKRONOLOGISK ANALYS
Laboratoriet för Vedanatomi och Dendrokronologi

Uppdragsgivare: Ann W. Jonsson, Norrköpings Stadsmuseum,
Västgötegatan 19-21, 602 21 Norrköping

Socken/Stad: Norrköping **Prov nr:** 1-3 **Antal prover:** 3

Dendrokronologiskt objekt: Hamnstolpar, pelare

Bearbetat av: Hans Linderson, Ólafur Eggertsson

Information: Båda stockarna, 1 och 2,3 (Prov 2 och 3 från samma stock) fällda
vinterhalvåret 1801-1802.

Resultat:

| CATRAS dendro nr: | Trädslag | Antal årsringar | prov nr: | Datering (fällningstid)* |
|-------------------|----------|-----------------|----------|----------------------------------|
| 14851 | Tall | 100 | 1 | vintern 1801-1802 |
| 14852 | Tall | 79 | 2 och 3 | vintern 1801-1802 |
| Kass | Tall | 28 | 4 | ingen datering, för få årsringar |

Mätresultaten kommer att bevaras på laboratoriet och utnyttjas i universitetets forskning.

Proverna kommer att ingå i RAÄ's arkiv och förvaltas av laboratoriet

Med hälsning och önskan om fortsatt samarbete

FD Ólafur Eggertsson
Lunds Universitet

✶ Tornavägen 13
S-223 63 Lund
Sweden

Tel. no.: +46-46 22 2 7891
Fax. no.: +46-46-22 24830

☐ Sölvegatan 13
S-223 62 Lund
Sweden

Tel.no: +46-46-22 2
Fax no.: +46-46-22 24419