



LUND UNIVERSITY

Dendrokronologisk analys. Diverse prover från Söderköping, Östergötland

Eggertsson, Olafur

1998

Document Version:
Förlagets slutgiltiga version

[Link to publication](#)

Citation for published version (APA):
Eggertsson, O. (1998). *Dendrokronologisk analys. Diverse prover från Söderköping, Östergötland*. Lund University.

Total number of authors:
1

General rights

Unless other specific re-use rights are stated the following general rights apply:
Copyright and moral rights for the publications made accessible in the public portal are retained by the authors and/or other copyright owners and it is a condition of accessing publications that users recognise and abide by the legal requirements associated with these rights.

- Users may download and print one copy of any publication from the public portal for the purpose of private study or research.
- You may not further distribute the material or use it for any profit-making activity or commercial gain
- You may freely distribute the URL identifying the publication in the public portal

Read more about Creative commons licenses: <https://creativecommons.org/licenses/>

Take down policy

If you believe that this document breaches copyright please contact us providing details, and we will remove access to the work immediately and investigate your claim.

LUND UNIVERSITY

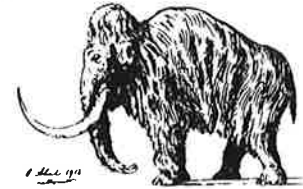
PO Box 117
221 00 Lund
+46 46-222 00 00

24 Augusti 1998



LUND UNIVERSITY

DEPARTMENT OF QUATERNARY GEOLOGY
KVARTÄRGEOLOGISKA ÄVDELNINGEN



DENDROKRONOLOGISK ANALYS
Laboratoriet för Vedanatomi och Dendrokronologi

Uppdragsgivare: Marie Skoglund, Östergötlands länsmuseum, Box 232, 581 02 Linköping

Socken/Stad: Söderköping **Prov nr:** 1-3 **Antal prover:** 3

Dendrokronologiskt objekt: Träprover från Söderköping

Bearbetat av: Ólafur Eggertsson

Information:

Prov 1: Ek. Grundläggning till en kavelbro fällningstid: Sommar 1238 eller vintern 1238-39.

Prov 2: Tall. Från själva kavelbron, hög korrelation mot masterkurva (vintern 1284-85) men bedöms som osäker datering på grund av få ringar i provet, korrelationen kan vara rena slumpen, fler prov skulle behövas från själva kavelbron.

Prov 3 Tall. (fel i följebrevet, där står det prov 1 !) Från knuttimmerad brun: fällningstid efter 1480, ej ytterste årsring, men enligt min bedömning fälldes provet strax efter 1480 (innan 1500).

Resultat:

CATRAS dendro nr:	Trädslag	Antal radie	Antal årsringar	prov nr:	Datering (fällningstid)*
14886	Ek	2	217	Prov 1	Sommar 1238 eller vintern 1238-39
14887	Tall	2	42	Prov 2	Ej datering, få ringar
14888	Tall	2	88	Prov 1 (3 ?)	Efter 1480

Mätresultaten kommer att bevaras på laboratoriet och utnyttjas i universitetets forskning.

Med hälsning och önskan om fortsatt samarbete

Ólafur Eggertsson

fil. dr. Ólafur Eggertsson, lektor