



LUND UNIVERSITY

Dendrokronologisk analys. Flera byggnader på Föllingsö säteri, Östergötland

Eggertsson, Olafur

1998

Document Version:
Förlagets slutgiltiga version

[Link to publication](#)

Citation for published version (APA):
Eggertsson, O. (1998). *Dendrokronologisk analys. Flera byggnader på Föllingsö säteri, Östergötland*. Lund University.

Total number of authors:
1

General rights

Unless other specific re-use rights are stated the following general rights apply:
Copyright and moral rights for the publications made accessible in the public portal are retained by the authors and/or other copyright owners and it is a condition of accessing publications that users recognise and abide by the legal requirements associated with these rights.

- Users may download and print one copy of any publication from the public portal for the purpose of private study or research.
- You may not further distribute the material or use it for any profit-making activity or commercial gain
- You may freely distribute the URL identifying the publication in the public portal

Read more about Creative commons licenses: <https://creativecommons.org/licenses/>

Take down policy

If you believe that this document breaches copyright please contact us providing details, and we will remove access to the work immediately and investigate your claim.

LUND UNIVERSITY

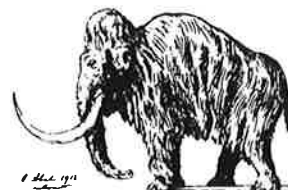
PO Box 117
221 00 Lund
+46 46-222 00 00

10 December 1998



LUND UNIVERSITY

DEPARTMENT OF QUATERNARY GEOLOGY
KVARTÄRGEOLOGISKA AVDELNINGEN



DENDROKRONOLOGISK ANALYS
Laboratoriet för Vedanatomi och Dendrokronologi

Uppdragsgivare: Bengt Häger, Länsstyrelsen Östergötland, Östgötagatan 3,
581 86 Linköping

Socken/Stad: Föllingsö säteri

Antal prover: 43

Dendrokronologiskt objekt: Åldersbestämning av byggnader på Föllingsö säteri

Bearbetat av: Ólafur Eggertsson

Information:

Provtagning för dendrokronologisk analys utfärdades den 3 december 1998 på Föllingsö säteri. Medverkande Ólafur Eggertsson och Gerner Thomsen från Lunds Universitet, Jan Eriksson från Länsstyrelsen i Östergötland och Erling Thorstensson från Sydved. Vi började med en rekognoscering runt fastigheten där jag och Jan bestämde vilka delar av fastigheten skulle dateras. Totalt togs det 43 prover från olika delar av fastigheten. Resultat enligt medföljande dateringsrapport. Alla ritningar som förekommer är endast grova skisser för att visa var proverna är tagna.

Mätresultaten kommer att bevaras på laboratoriet och utnyttjas i universitetets forskning.

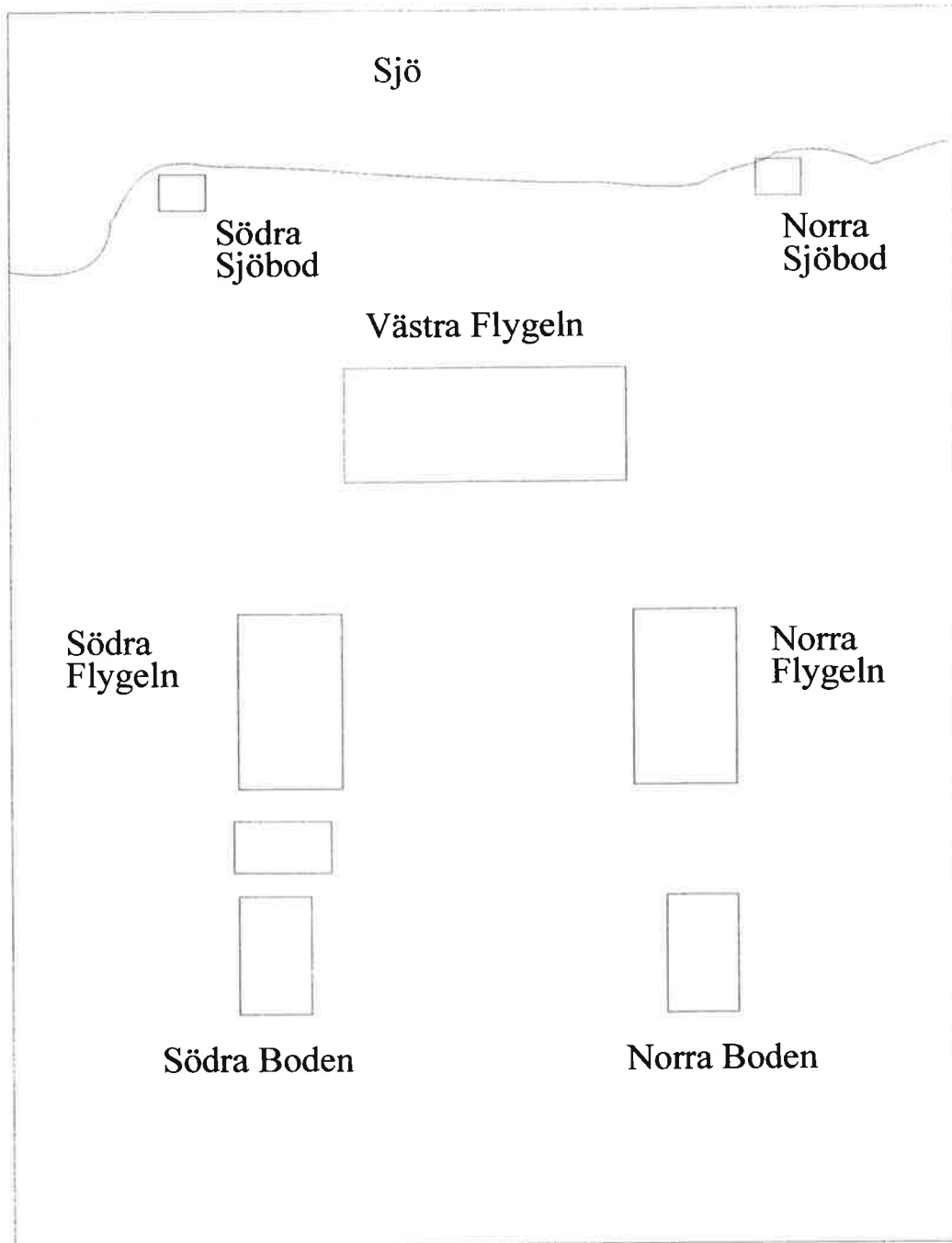
Proverna kommer att ingå i RAÄ's arkiv och förvaltas av laboratoriet

Med hälsning och önskan om fortsatt samarbete

Ólafur Eggertsson

fil. dr. Ólafur Eggertsson, lektor
Laboratoriets föreståndare

Föllinsö Seteri



Norra Flygeln:

Totalt 10 prover

Alla prover tagna på vinden.

Prov 1:

Min tolkning:

Två byggnadsfaser:

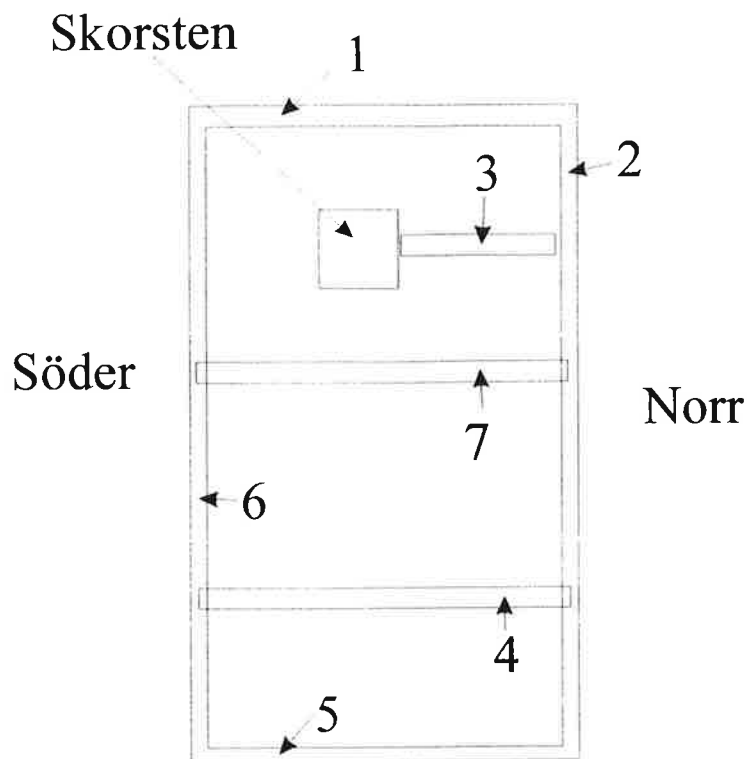
Det som är kvar av den "gamla" takkonstruktionen: vintern 1727-28

Den "nya" takkonstruktionen: vintern 1876-77

Resultat för Norra Flygeln

CATRAS dendro nr:	Trädslag	Antal radie	Antal årsringar	prov nr:	Datering (fällningstid)*
14891	Tall	1	61	1	Vintern 1727-28
14892	-	1	137	2	Vintern 1876-77
14893	-	1	66	3	Vintern 1727-28
14894	-	1	68	4	Vintern 1727-28
14895	-	2	95	5	Vintern 1727-28
14896	-	2	66	6	Vintern 1727-28
14897	-	1	190	7	Vintern 1727-28
14898	-	1	85	8	Efter 1874
14899		1	87	9	Ej datering, oregelb. Tillväxt
14900	-	1	132	10	Efter 1873

Norra Flygeln



Norra Flygeln

- Prov 1. Stock under nya takstolen (remstycke), väst.
- Prov 2. Övre stock (remstycket), tillhörande den nya takstolen. norr.
- Prov 3. Bjälke, tillhörande den gamla takstolen.
- Prov 4. Bjälke, tillsvarande prov 3.
- Prov 5. Stock (remstycke), tillsvarande prov 1, östra sidan.
- Prov 6. Tillsvarande prov 2 men den nedre stocken (remstycket), norr.
- Prov 7. Bjälke, tillsvarande prov 3 och 4
- Prov 8. Bock, i mitten av takstolen.
- Prov 9. Bockben (stödben) nr. 4 från väster, norra sidan av huset
- Prov 10. Bockben (stödben) nr.6 från väster, norra.

NB: Endast schematiska skisser

Västra Flygeln:

Totalt 11 prover

Prover tagna både på bottenvåningen och på vinden.

Min tolkning:

Två byggnadsfaser:

Själva byggnaden vintern 1750-51

Den "nya" takkonstruktionen: Strax efter 1875, proverna har inbördes korrelation mot den nya takkonstruktionen på norra flygeln vilket antyder att de har byggts med virke från samma skogsbestånd och har fällt samtidigt dvs: 1876-77

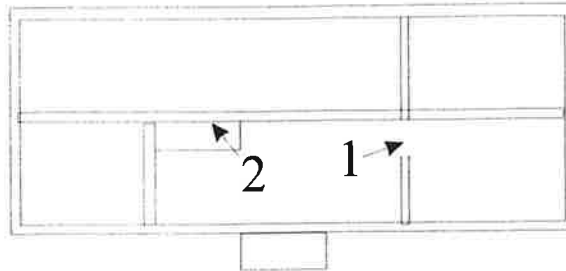
Resultat för Västra Flygeln

CATRAS dendro nr:	Trädslag	Antal radie	Antal årsringar	prov nr:	Datering (fällningstid)*
14901	Tall	2	84	1	Efter 1748
14902	-	1	140	2	Efter 1730
14903	-	1	38	3	Vintern 1750-51
14904	-	1	87	4	Vintern 1750-51
14905	-	1	95	5	Efter 1748
14906	-	1	104	6	Vintern 1750-51
14907	-	1	67	7	Vintern 1750-51
14908	-	1	49	8	Vintern 1750-51
14909	-	1	98	9	Efter 1875
14910	-	1	75	10	Efter 1875
14911	-	1	40	11	Efter 1748

NB: Endast schematiska skisser

Västa Flygeln

Fösta våningen

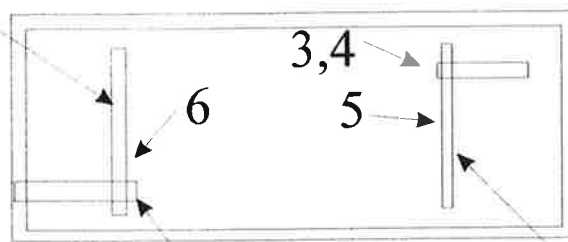


Söder

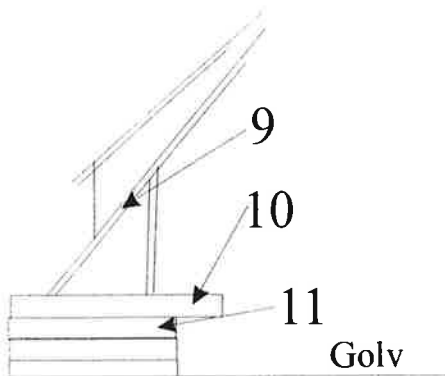
Norr

Vägg söder

Vinden



Vägg norr



Takstol

Golv

- Prov 1. Bottenvåning, mellanvägg (öst - väst)
- Prov 2. Bottenvåning, mellanvägg (syd - norr)
- Prov 3. Vinden. "Norra" väggen stock nr. 3 räknat från golv (syd - norr)
- Prov 4. Vinden. "Norra" väggen stock nr. 6 räknat från golv (syd - norr)
- Prov 5. Vinden, "Norra" väggen stock nr 5 från golv (öst - väst)
- Prov 6. Vinden, "Södra" väggen stock nr 1 från golv (öst - väst)
- Prov 7. Vinden, "Södra" väggen stock nr 1 från golv (syd - norr)
- Prov 8. Vinden, "Södra" väggen stock nr 3 från golv (syd - norr)
- Prov 9. Takstol. Nedre sparre, nr 4 från sydväggen, västra sidan.
- Prov 10. Takstol, Tass, nr 5 från sydväggen, västra sidan
- Prov 11. Takstol, Se ritning, nr 10 från sydväggen, västra sidan

Sjöbodarna

Norra Sjöboden, 3 prover. Prov 1-3

Tre olika stockar från västra väggen. Väggen var täckt med många lager av tapet, ej möjligt att se om stockarna är återanvända. Fällningstid: sent 1660 tal (1668 eller några år efter).

Södra Sjöboden, 4 prover. Prov 4-7

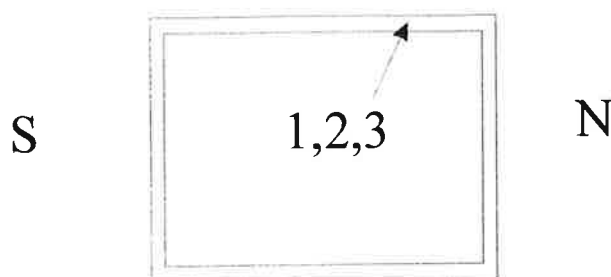
Alla har samma fällningstid och är tagna från den västra väggen:
Fällningstid: vintern 1759-60.

Resultat för Sjöbodarna

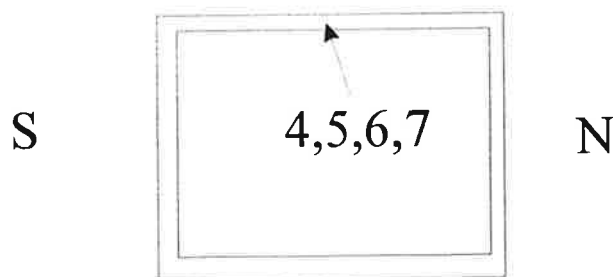
CATRAS dendro nr:	Trädslag	Antal radie	Antal årsringar	prov nr:	Datering (fällningstid)*
14921	Tall	1	111	1	Efter eller = 1668
14922	-	1	38	2	Efter 1664
14923	-	1	115	3	Efter 1666
14924	-	1	53	4	Vintern 1759-60
14925	-	1	66	5	Vintern 1759-60
14926	-	1	60	6	Vintern 1759-60
14927	-	1	94	7	Vintern 1759-60

Sjöbodar

Norra sjöboden



Södra sjöboden



Norra sjöboden

- Prov 1. Stock vid golvet, västra väggen
- Prov 2. Stock nr 3 från tak, västra väggen
- Prov 3. Stock nr 2 från tak, västra väggen

Södra sjöboden

- Prov 4. nr 5 från golv, västra väggen
- Prov 5. nr 4 från golv, västra väggen
- Prov 6. nr 3 från golv, västra väggen
- Prov 7. nr 2 från golv, västra väggen

NB: Endast schematiska skisser

Södra boden

Antal prov: 10.

Bottenvåning prov 1-7. Fällningstid: 1725-26, och 1729-30.

Vindsvåning: prov 6-10. Fällningstid: vintern 1753-54 och en stock vintern: 1630-31.

Min tolkning:

Bottenvåning. Kan vara återanvänt virke, vissa är numrerade. Svårt att få en helhetsblick över byggnaden, dvs om det är återanvänt virke eller ej. Alla de provtagna stockarna har hög inbördes korrelation, dvs. från samma skogsbestånd.

Vindsvåning: Mera enhetligt. utom prov 10, som kommer från en överdimensionerad stock som har fällningstid under vinterhalvåret 1630-31.

Resultat för Södra boden

CATRAS dendro nr:	Trädslag	Antal radie	Antal årsringar	prov nr:	Datering (fällningstid)*
14931	Tall	1	117	1	Vintern 1725-26
14932	-	1	54	2	Vintern 1725-26
14933	-	1	148	3	Vintern 1725-26
14934	-	1	120	4	Vintern 1725-26
14935	-	1	45	5	Vintern 1729-30
14936	-	1	136	6	Efter 1723
14937	-	2	75	7	Vintern 1725-26
14938	-	1	54	8	Vintern 1753-54
14939	-	1	73	9	Vintern 1753-54
14940	-	1	86	10	Vintern 1630-31

Norra boden

Antal prov: 5

Bottenvåning prov 1-2.

Vindsvåning: prov 3-4.

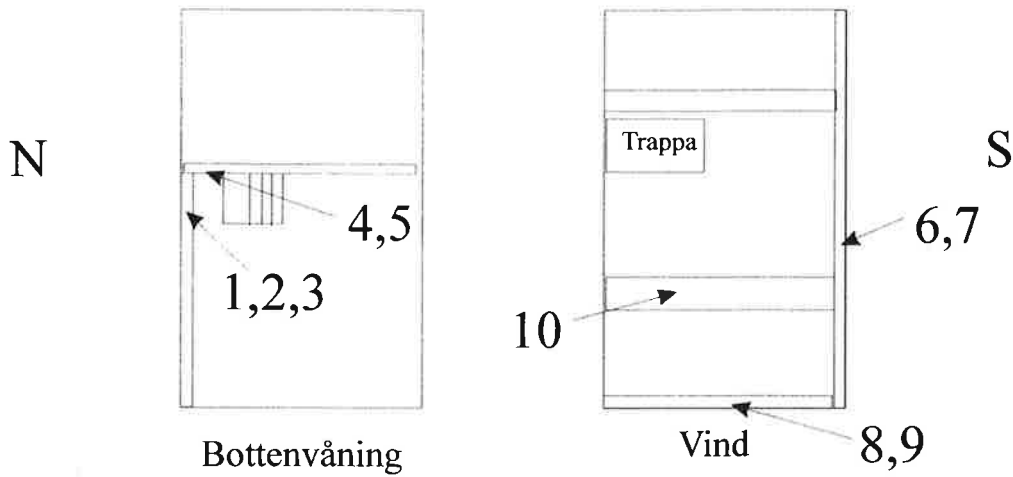
Hög inbördes korrelation mellan stockarna alla har troligen samma fällningstid.
Vintern 1851-52.

Resultat för Norra boden

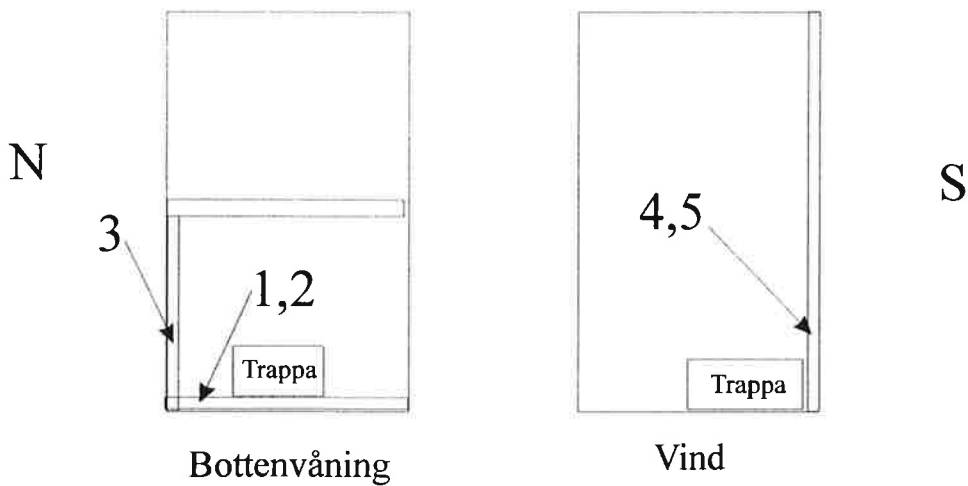
CATRAS dendro nr:	Trädslag	Antal radie	Antal årsringar	Prov nr:	Datering (fällningstid)*
14941	Tall	1	82	1	Efter 1850
14942	-	2	105	2	Efter 1850
14943	-	1	73	3	Vintern 1851-52
14944	-	1	105	4	Vintern 1851-52
14945	-	1	92	5	Vintern 1851-52

Bodana

Södra boden



Norra boden



Södra Boden

- Prov 1. Norra väggen stock 5 från golv
- Prov 2. Norra väggen stock 6 från golv
- Prov 3. Norra väggen stock 7 från golv
- Prov 4. Mellanvägg stock 6 från golv
- Prov 5. Mellanvägg stock 7 från golv
- Prov 6. Södra väggen stock 3 från golv
- Prov 7. Södra väggen stock 2 från golv
- Prov 8. Västra väggen stock 6 från golv
- Prov 9. Västra väggen stock 7 från golv
- Prov 10. "Hanbjälke" överdimensionerad, sekundärt.

Norra Boden

- Prov 1. Västra väggen stock 3 från golv
- Prov 2. Västra väggen stock 7 från golv
- Prov 3. Norra väggen stock 5 från golv
- Prov 4. Södra väggen stock 2 från golv
- Prov 5. Södra väggen stock 5 från golv

NB: Endast schematiska skisser