



# LUND UNIVERSITY

## Dendrokronologisk analys. Träkonstruktion på botten av Ullersund, Lidköpings kommun, Västergötland

Eggertsson, Olafur

1997

*Document Version:*  
Förlagets slutgiltiga version

[Link to publication](#)

*Citation for published version (APA):*  
Eggertsson, O. (1997). *Dendrokronologisk analys. Träkonstruktion på botten av Ullersund, Lidköpings kommun, Västergötland*. Lund University.

*Total number of authors:*  
1

### General rights

Unless other specific re-use rights are stated the following general rights apply:  
Copyright and moral rights for the publications made accessible in the public portal are retained by the authors and/or other copyright owners and it is a condition of accessing publications that users recognise and abide by the legal requirements associated with these rights.

- Users may download and print one copy of any publication from the public portal for the purpose of private study or research.
- You may not further distribute the material or use it for any profit-making activity or commercial gain
- You may freely distribute the URL identifying the publication in the public portal

Read more about Creative commons licenses: <https://creativecommons.org/licenses/>

### Take down policy

If you believe that this document breaches copyright please contact us providing details, and we will remove access to the work immediately and investigate your claim.

LUND UNIVERSITY

PO Box 117  
221 00 Lund  
+46 46-222 00 00

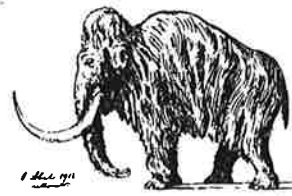
30 oktober 1997



LUND UNIVERSITY

DEPARTMENT OF QUATERNARY GEOLOGY

KVARTÄRGEOLOGISKA ÄVDELNINGEN



**DENDROKRONOLOGISK ANALYS**  
**Laboratoriet för Vedanatomi och Dendrokronologi**

**Uppdragsgivare:** Maria Norrman, Skaraborgs Länsmuseum, Box 253, 532 23 Skara

**Socken/Stad:** Otterstad och Stö sn. **Prov nr:** **Antal prover:** 1

**Dendrokronologiskt objekt:** Prov från en träkonstruktion på botten av Ullersund.

**Bearbetat av:** Ólafur Eggertsson

**Information:** Insänt prov var ej bra för dendro analys, endast 41 årsring. Men den gav en viss korrelation mot masterkurvan för området dat. efter 1663. Dateringen ska tas med stor försiktighet, ej säker datering.

**Resultat:**

CATRAS dendro nr:	Trädslag	Antal radie	Antal årsringar	prov nr:	Datering (fällningstid)*
16529	Tall	2	41		ej datering (ev. efter 1663)

Mätresultaten kommer att bevaras på laboratoriet och utnyttjas i universitetets forskning.

Proverna kommer att ingå i RAÄ's arkiv och förvaltas av laboratoriet

Med hälsning och önskan om fortsatt samarbete

*Ólafur Eggertsson*

FD Ólafur Eggertsson