



# LUND UNIVERSITY

## Dendrokronologisk analys. Kavelbro från Tornsö socken, Västergötland

Eggertsson, Olafur

1997

*Document Version:*  
Förlagets slutgiltiga version

[Link to publication](#)

*Citation for published version (APA):*  
Eggertsson, O. (1997). *Dendrokronologisk analys. Kavelbro från Tornsö socken, Västergötland*. Lund University.

*Total number of authors:*  
1

### General rights

Unless other specific re-use rights are stated the following general rights apply:  
Copyright and moral rights for the publications made accessible in the public portal are retained by the authors and/or other copyright owners and it is a condition of accessing publications that users recognise and abide by the legal requirements associated with these rights.

- Users may download and print one copy of any publication from the public portal for the purpose of private study or research.
- You may not further distribute the material or use it for any profit-making activity or commercial gain
- You may freely distribute the URL identifying the publication in the public portal

Read more about Creative commons licenses: <https://creativecommons.org/licenses/>

### Take down policy

If you believe that this document breaches copyright please contact us providing details, and we will remove access to the work immediately and investigate your claim.

LUND UNIVERSITY

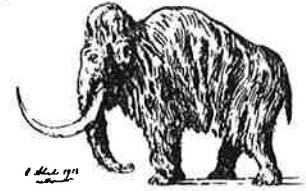
PO Box 117  
221 00 Lund  
+46 46-222 00 00

30 oktober 1997



LUND UNIVERSITY

DEPARTMENT OF QUATERNARY GEOLOGY  
KVARTÄRGEOLOGISKA AVDELNINGEN



**DENDROKRONOLOGISK ANALYS**  
**Laboratoriet för Vedanatomi och Dendrokronologi**

**Uppdragsgivare:** Maria Norrman, Skaraborgs Länsmuseum, Box 253, 532 23 Skara

**Socken/Stad:** Tornsö sn.      **Prov nr:**      **Antal prover:** 9

**Dendrokronologiskt objekt:** Träkonstruktioner från äldre bro/kavelbro

**Bearbetat av:** Ólafur Eggertsson

**Information:** Det gick ej att datera konstruktionen. Stockarna innehöll relativt få årsringar och många av stockarna hade oregelbunden tillväxt dvs. ej bra material för dendrokronologisk analys. Proverna visade en viss inbördes korrelation men man skulle förvänta sig en betydligt högre korrelation, de komme ju från två anläggningar som har legat intill varandra. Ett prov (16528) visar dock en svag korrelation mot grundkurvan för området dat. 1543, men det kan ej anges som en datering, korrelationen kan vara en "tillfällighet". Fler prov från anläggningen skulle behövas.

Mätresultaten kommer att bevaras på laboratoriet och utnyttjas i universitetets forskning.

Proverna kommer att ingå i RAÄ's arkiv och förvaltas av laboratoriet

Med hälsning och önskan om fortsatt samarbete

*Ólafur Eggertsson*

FD Ólafur Eggertsson

**Resultat:**

<b>CATRAS dendro nr:</b>	<b>Trädslag</b>	<b>Antal radie</b>	<b>Antal årsringar</b>	<b>prov nr:</b>	<b>Datering (fällningstid)*</b>
16520	Tall	2	78	Schakt 2, stock A	ej datering
16521	-	-	82	Schakt 2, Stock B	ej datering
16522	-	-	42	Schakt 1 (1995)	ej datering
16523	-	-	40	Schakt 3, Stock 2	ej datering
16524	-	-	59	Schakt 3, Stock 4	ej datering
16525	-	-	43	Schakt 3, Stock 5	ej datering
16526	-	-	63	Schakt 3, Stock 6	ej datering
16527	-	-	72	Schakt 3, Stock 7	ej datering
16528	-	-	59	Schakt 2, Stock 9	ej datering (1543)