



LUND UNIVERSITY

Dendrokronologisk analys. Prover från arkeologiska undersökningar i Gamla stan, Stockholm

Eggertsson, Olafur

1997

Document Version:
Förlagets slutgiltiga version

[Link to publication](#)

Citation for published version (APA):
Eggertsson, O. (1997). *Dendrokronologisk analys. Prover från arkeologiska undersökningar i Gamla stan, Stockholm*. Lund University.

Total number of authors:
1

General rights

Unless other specific re-use rights are stated the following general rights apply:
Copyright and moral rights for the publications made accessible in the public portal are retained by the authors and/or other copyright owners and it is a condition of accessing publications that users recognise and abide by the legal requirements associated with these rights.

- Users may download and print one copy of any publication from the public portal for the purpose of private study or research.
- You may not further distribute the material or use it for any profit-making activity or commercial gain
- You may freely distribute the URL identifying the publication in the public portal

Read more about Creative commons licenses: <https://creativecommons.org/licenses/>

Take down policy

If you believe that this document breaches copyright please contact us providing details, and we will remove access to the work immediately and investigate your claim.

LUND UNIVERSITY

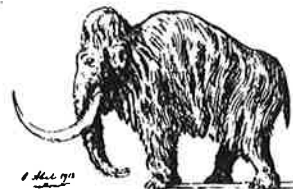
PO Box 117
221 00 Lund
+46 46-222 00 00

12 mars 1997



LUND UNIVERSITY

DEPARTMENT OF QUATERNARY GEOLOGY
KVARTÄRGEOLOGISKA AVDELNINGEN



DENDROKRONOLOGISK ANALYS
Nationella Laboratoriet för Vedanatomi och Dendrokronologi

Uppdragsgivare: Mikael Johansson, Arkeologiska Enheten, Stockholms Stadsmuseum,
Peter Myndes Backe 6, 116 46 Stockholm

Socken/Stad: Stockholm **Prov nr:** 1-99 **Antal prover:** 99

Dendrokronologiskt objekt: Prover från arkeologiska undersökningar i Gamla Stan.

Bearbetat av: Ólafur Eggertsson

Information: Dendrokronologisk analys av 98 prover från arkeologiska undersökningar Skeppsbron, Gamla Stan, Stockholm. Ett prov (nr. 92) från Norrmalm, Norrström, det kunde ej dateras.

Av totalt 99 insända prov kunde 82 dateras. Bra dendrokronologiskt material, en del av proverna hade yttersta årsringen bevarad, den årsring som bildades sommaren innan träden fälldes. Men i ganska många prov saknades de yttersta årsringarna, då får man sk efterålder. De flesta träden har växt ganska långsamt innan de fälldes som innebär att det kan saknas relativt många år på de prov som har "efterålder".

"efter eller =" betyder att jag kan inte vara säker om det saknas årsringar i provet.

Faktura framställs senare av Lunds Universitet

Mätresultaten kommer att bevaras på laboratoriet och utnyttjas i universitetets forskning.

Proverna kommer att ingå i RAÄ's arkiv och förvaltas av laboratoriet

Med hälsning och önskan om fortsatt samarbete

Ólafur Eggertsson

FD Ólafur Eggertsson
Lunds Universitet
Laboratoriet för Vedanatomi och Dendrokronologi
E-post: olafur.eggertsson@geol.lu.se

Resultat:

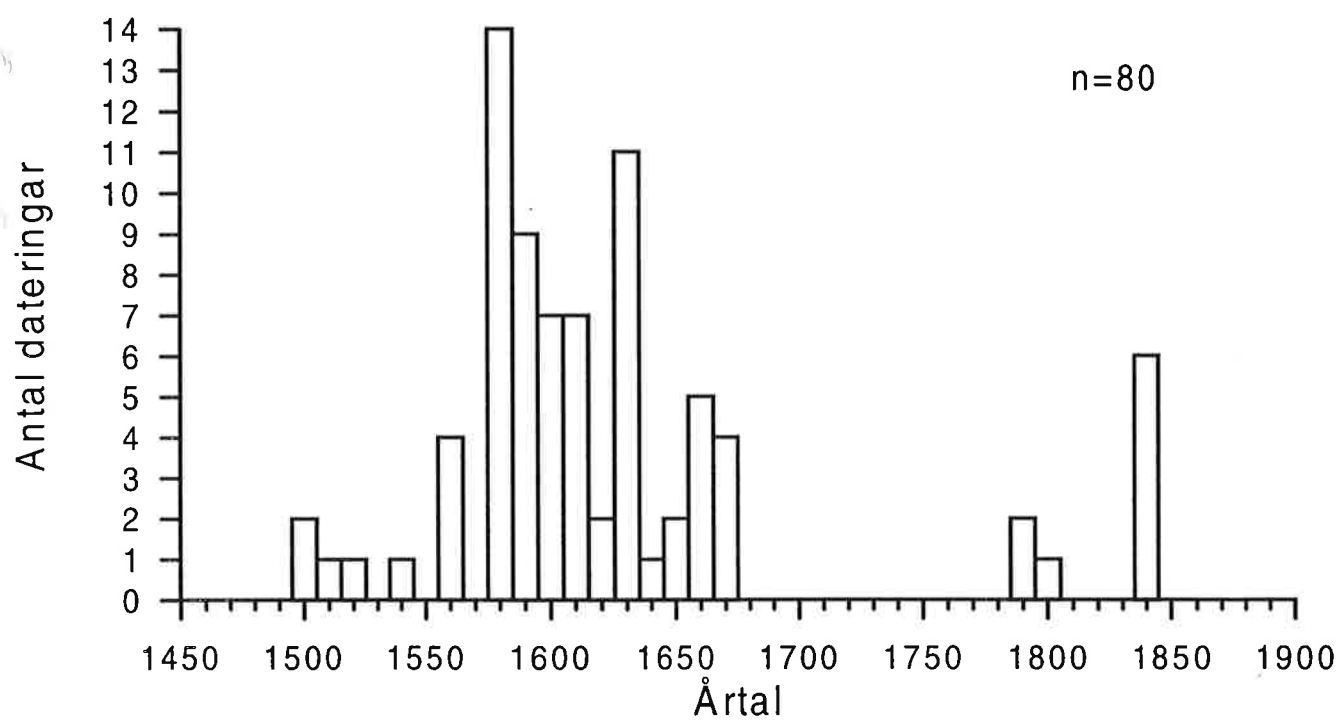
CATRAS dendro nr:	Trädslag	Antal årsringar	prov nr:	Datering (fällningstid)
53750	Tall	173	1	vintern 1633-34
751	-	105	2	efter 1630
752	-	164	3	ej datering, oregelbunden tillväxt
753	-	32	4	vintern 1627-28
754	-	80	5	ej datering
755	-	136	6	vintern 1614-15
756	-	179	7	ej datering, oregelbunden tillväxt
757	-	77	8	vintern 1669-70
758	-	88	9	vintern 1603-04
759	-	153	10	vintern 1639-40
760	-	154	11	efter eller = 1638
761	-	197	12	ej datering, oregelbunden tillväxt
762	-	175	13	vintern 1638-39
763	gran	91	14	ej datering. Gran
764	tall	184	15	vintern 1589-90
765	-	66	16	ej datering
766	-	146	17	efter eller = 1589
767	-	123	18	vintern 1592-93
768	-	157	19	vintern 1672-73
769	-	84	20	vintern 1592-93
770	-	78	21	efter 1590
771	-	116	22	efter 1588
772	-	87	23	efter 1589
773	-	79	24	vintern 1592-93
774	-	123	25	ej datering, oregelbunden tillväxt
775	-	124	26	ej datering, oregelbunden tillväxt
776	-	85	27	efter eller = 1592
777	-	88	28	efter 1595
778	-	87	29	efter 1594
779	-	245	30	efter eller = 1608
780	-	147	31	efter 1541
781	-	147	32	efter 1597
782	-	90	33	efter 1614

783	-	102	34	efter 1510
784	-	190	35	vintern 1589-90
785	-	174	36	efter 1667
786	-	275	37	efter 1617
787	-	238	38	efter 1607
788	-	75	39	vintern 1669-70
789	-	70	40	vintern 1669-70
790	-	188	41	efter 1657
791	-	113	42	vintern 1589-90
792	-	92	43	efter eller = 1605
793	-	102	44	efter 1503
794	-	164	45	vintern 1589-90
795	-	110	46	efter 1669
796	-	109	47	efter 1616
797	-	220	48	efter 1632
798	-	159	49	vintern 1638-39
799	-	116	50	efter 1636
800	-	65	51	efter 1420
801	-	81	52	efter eller = 1590
802	-	110	53	vintern 1625-26
803	-	135	54	efter 1567
804	-	152	55	efter 1588
805	-	76	56	efter 1562
806	-	104	57	vintern 1633-34
807	-	143	58	efter 1671
808	-	104	59	vintern 1589-90
809	-	112	60	efter 1522
810	-	171	61	efter 1563
811	-	102	62	vintern 1589-90
812	-	91	63	vintern 1589-90
813	-	70	64	ej datering, oregelbunden tillväxt
814	-	126	65	vintern 1611-12
815	-	91	66	vintern 1605-6
816	-	191	67	efter 1602
817	-	84	68	vintern 1589-90
818	-	138	69	vintern 1589-90

819	-	157	70	efter 1560
820	-	88	71	vintern 1589-90
821	-	151	72	vintern 1502-3
822	-	195	73	vintern 1639-40
823	-	49	74	vintern 1641-42
824	Gran	106	75	ej datering, Gran
825	Tall	83	76	vintern 1849-50
826	-	66	77	vintern 1849-50
827	-	101	78	efter 1791
828	-	76	79	vintern 1849-50
829	-	104	80	vintern 1849-50
830	-	77	81	efter 1804
831	-	80	82	vintern 1849-50
832	-	160	83	efter 1847
833	-	103	84	efter 1790
834	-	94	85	ej datering
835	-	162	86	ej datering
836	-	162	87	efter 1651
837	-	103	88	efter 1638
838	-	48	89	ej datering, få ringar
839	-	71	90	ej datering
840	-	143	91	ej datering
841	Ek	91	92	ej datering
842	Tall	103	93	vintern 1671-72
843	-	125	94	vintern 1671-72
844	-	118	95	vintern 1617-18
845	-	137	96	efter 1604
846	-	140	97	ej datering, oregelbunden tillväxt
847	-	119	98	vintern 1617-18
848	-	74	99	efter 1484

Skeppsholmen, dateringsresultat

Datum på ytterste årsringen i varje daterad prov
delade i 10 års perioder



Olafur Eggertsson, mars 1997